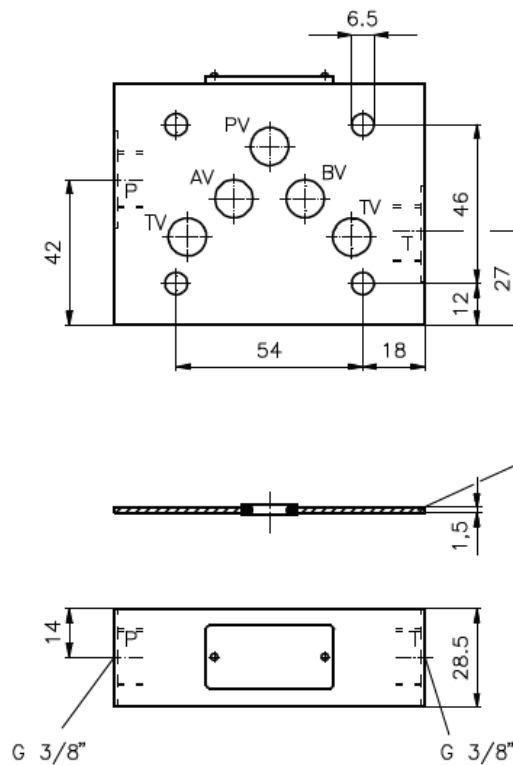


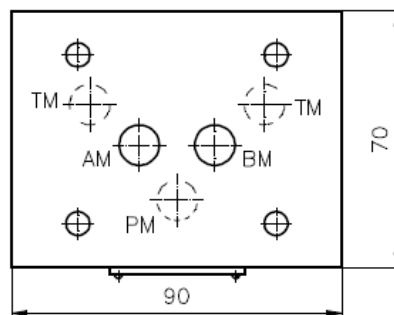
EPZ-10-...

Gewicht: 0,4 kg (A)
1,3 kg (S)

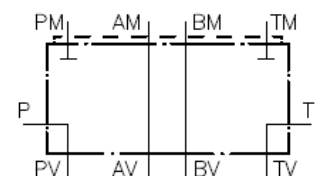
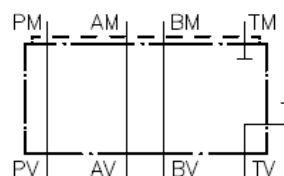
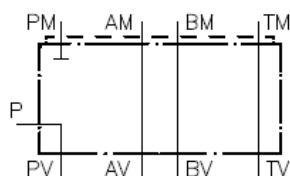
Nenndruck: 250 bar (A)
350 bar (S)



Dichtungstraeger mit
einvulkanisiertem
O-Ring (Viton FPM)
gehört zum
Lieferumfang



Symbol: EPZ-10A-P-B03 (G 3/8") EPZ-10A-T-B03 (G 3/8") EPZ-10A-P+T-B03 (G 3/8")



Bestell-Schlüssel:

Bestell-Beispiel:

Geräteausführung
Einspeiseplatte
mit Lochbild DIN 24340 Form A
Zwischenplattenbauweise
Baugröße und Werkstoff
10S = Stahl (GGG-40 bzw. 9SMnPb28)
10A = Alu (F37)

EPZ - 10A - P - B03

Gewindegröße

B02 = G 1/4"

B03 = G 3/8"

Ausführungsfunktion

P = in P

T = in T

P+T = in P und in T