

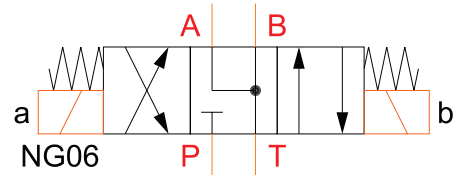
IMAV - Wegeventile



Powered by experts!

Serie IWEM

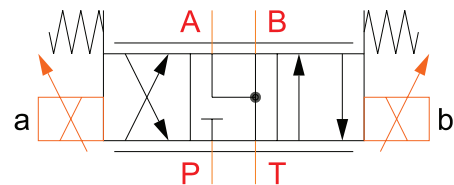
- 4/2 und 4/3 -Wege-Schieberventile mit elektromagnetischer Betätigung
- Nenngrößen 4, 6 und 10
- Betätigungsmagnete beliebig justierbar
- 5-Kammer-Wegeventil (NG06 und NG10)
- Nothandbetätigung
- Anschlussmaße gemäß DIN 24340 / ISO 4401



Typ	Qmax	Pmax	Anschluß
IWEM-04	30	320	NG04
IWEM-06	80	350	NG06
IWEM-10	140	350	NG10

Serie IWPM

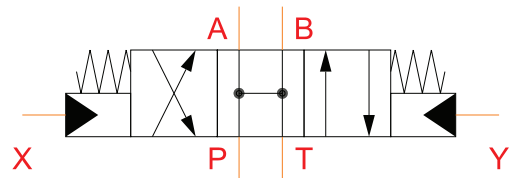
- 4/2 und 4/3 - Proportional Wegeventil
- Nenngrößen 4, 6 und 10
- Kompakte Ausführung mit integrierter Elektronik
- Hohe Zuverlässigkeit
- Stetige Steuerung in beiden Volumenstromrichtungen
- Einfache Austauschbarkeit der Spulen inkl. Elektronik
- Anschlussmaße gemäß DIN 24340 / ISO 4401



Typ	Qmax	Pmax	Anschluß
IWPM-04	12	320	NG04
IWPM-06	30	350	NG06
IWPM-10	60	350	NG10

Serie IWHY

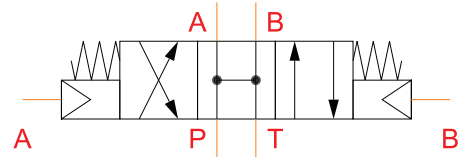
- 4/2 und 4/3 -Wege-Schieberventile
- Hydraulisch betätigt
- Nenngrößen 6
- 3-Kammer-Wegeventil
- Baukastenaufbau
- Anschlussmaße gemäß DIN 24340 / ISO 4401



Typ	Qmax	Pmax	Anschluß
IWHY-06	80	350	NG06

Serie IWPN

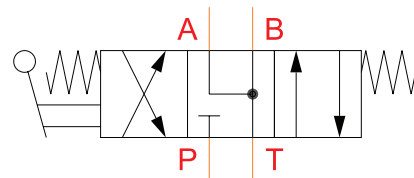
- 4/2 und 4/3 -Wege-Schieberventile
- pneumatisch betätigt
- Nenngröße 6
- 3-Kammer-Wegeventil
- Baukastenaufbau
- Anschlussmaße gemäß DIN 24340 / ISO 4401



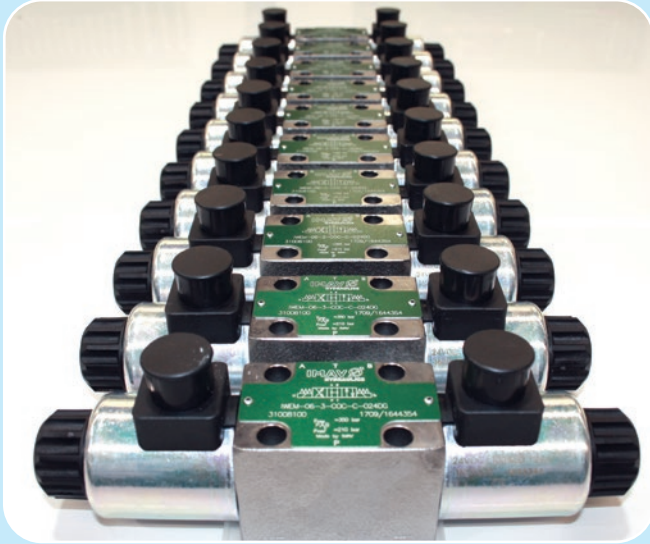
Typ	Qmax	Pmax	Anschluß
IWPN-06	80	350	NG06

Serie IWHH

- 4/2 und 4/3 -Wege-Schieberventile
- Handhebelbetätigung
- Nenngrößen 4 und 6
- Betätigung ist um jeweils 90° versetzbar
- Anschlussmaße gemäß DIN 24340 / ISO 4401



Typ	Qmax	Pmax	Anschluß
IWHH-04	30	320	NG04
IWHH-06	80	350	NG06



IMAV - CETOP-Ventile

- Elektromagnetische und proportionale Wegeventile in den NG 4, 6 und 10
- Handbetätigte Wegeventile in den NG 4 und 6
- Hydraulisch-, pneumatisch- und rollenbetätigte Wegeventile
- Max. Betriebsdruck bis 350 bar
- für mobile und stationäre Anwendungen
- kurzfristige Verfügbarkeit ab Lager

Komponenten unserer Systempartner

Ergänzend zum IMAV-Wegeventil Lieferprogramm bieten wir Ventiltechnik unserer langjährigen Systempartner Eaton Hydraulics und Argo Hytos sowie weiterer renommierter Ventilhersteller ab Lager an.



Powered by experts!