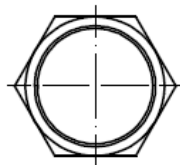
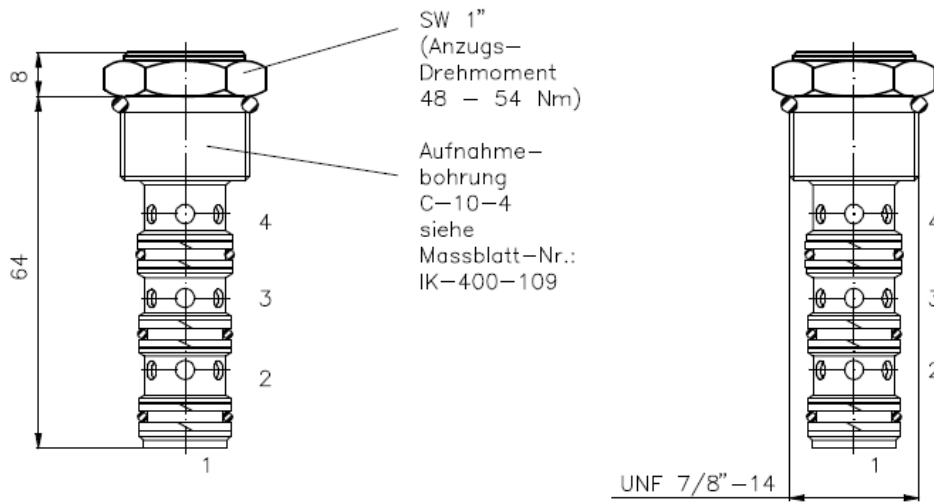


Stromteiler / Stromvereinerger
mit Differentialsperre für Antriebe an Fahrzeugen
druckkompensiert, festes Teilungsverhältnis

FDC3-10-..

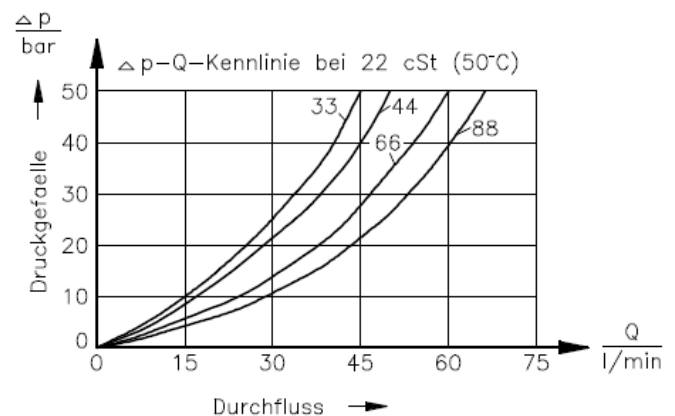
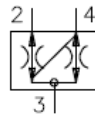
Gewicht: ca. 0.10 kg

Nenndruck: 210 bar
Nennstrom: 65 l/min



Symbol:

FDC3-10.-0-..



Technische Daten:

Temperaturbereich: -40°C bis 120°C
Druckmittel: HL-Hydraulikoel nach DIN 51524 T1 (ISO TC 131)
Dichtung: wahlweise Buna (NBR) oder Viton (FPM) sowie Teflonstuetzring (PTFE)
Teilungsverhaeltins: ±10% im Nennbereich
Aufnahmebohrung: C-10-4 siehe Massblatt-Nr.: IK-400-109
Gehaeuse: 4LHS-10.-B.. siehe Massblatt-Nr.: IH-500-000

Bestell-Schlüssel:

Bestell-Beispiel:

FDC3-10N-0-33

Geräteausführung	Foederstrom und Teilungsverhaeltins		Eingangsstrom Q ges.
	Anschluss 4	2	
Baugroesse und Dichtung 10N = Buna (NBR) 10V = Viton (FPM)			
Bauform 0 = Einschraubventil	33	50% 50%	25 l/min
	44	50% 50%	30 l/min
	66	50% 50%	45 l/min
	88	50% 50%	65 l/min

Dichtungssatz: SP-MDS-10N-46 (NBR)
SP-MDS-10V-46 (FPM)