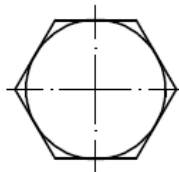
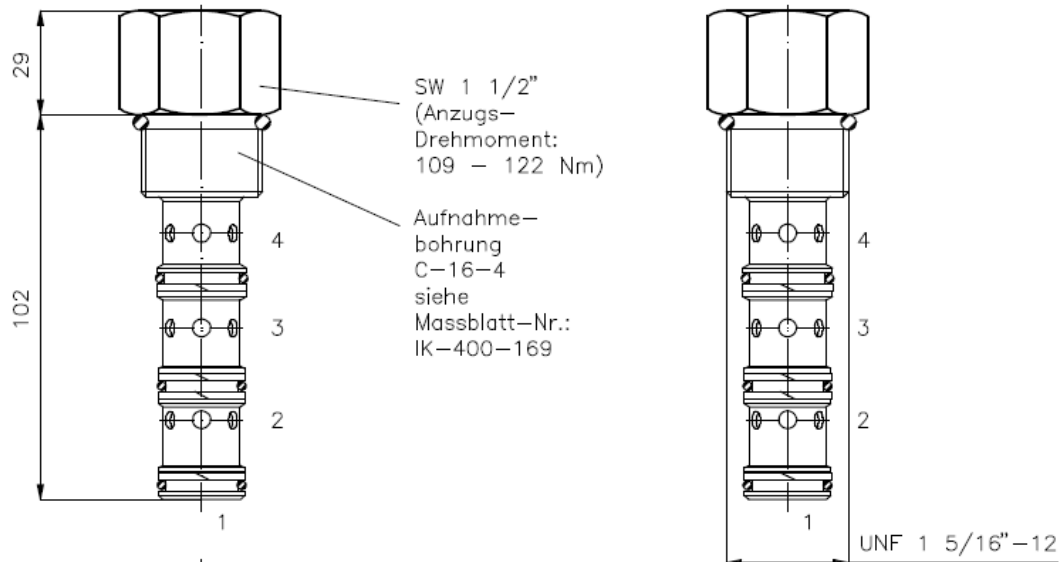


PCS4-16-...

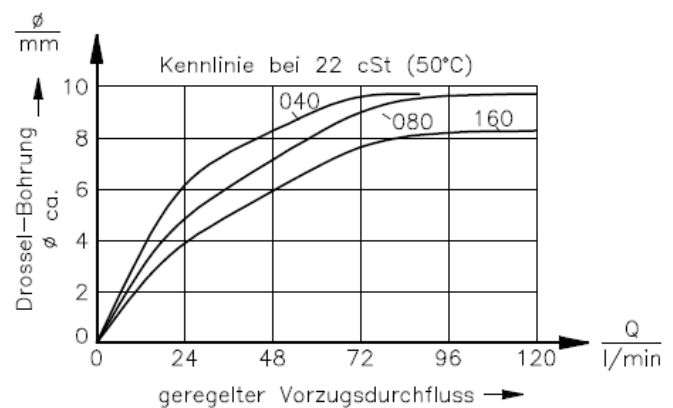
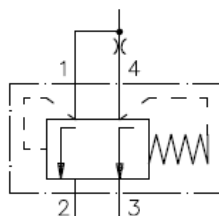
Gewicht: ca. 0.50 kg

Nenndruck: 210 bar
Nennstrom: 114 l/min



Symbol:

PCS4-16-.-0-..



Technische Daten:

Temperaturbereich: -40°C bis 120°C
 Druckmittel: HL-Hydraulikoel nach DIN 51524 T1 (ISO TC 131)
 Dichtung: wahlweise Buna (NBR) oder Viton (FPM) sowie Teflonstuetzring (PTFE)
 Aufnahmebohrung: C-16-4 siehe Massblatt-Nr.: IK-400-169
 Gehaeuse: 4LH-16.-B.. siehe Massblatt-Nr.: IH-400-000

Bestell-Schlussel:

Bestell-Beispiel:

PCS4-16N-0-040

Geraeteausfuehrung

Baugroesse und Dichtung

16N = Buna (NBR)

16V = Viton (FPM)

Differenzdruck

040 = 2.8 bar

080 = 5.5 bar

160 = 11.0 bar

Bauform

0 = Einschraubventil

Dichtungssatz: SP-MDS-16N-44 (NBR)
 SP-MDS-16V-44 (FPM)