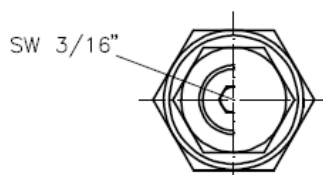
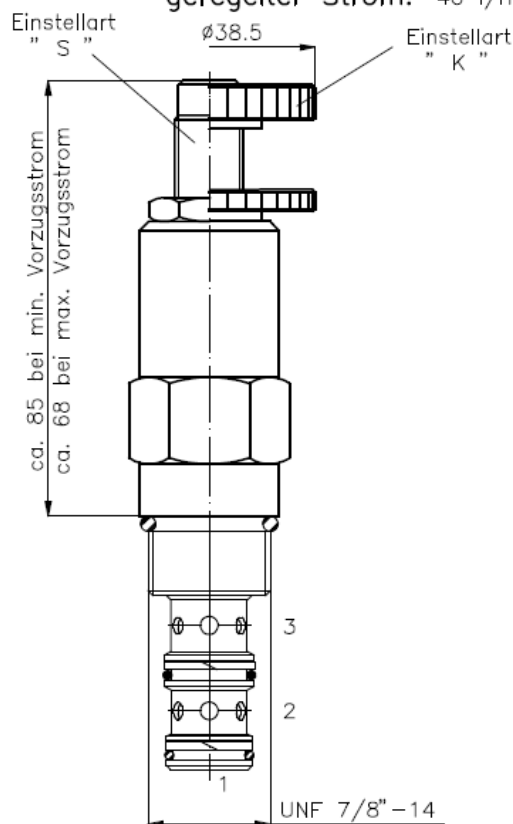
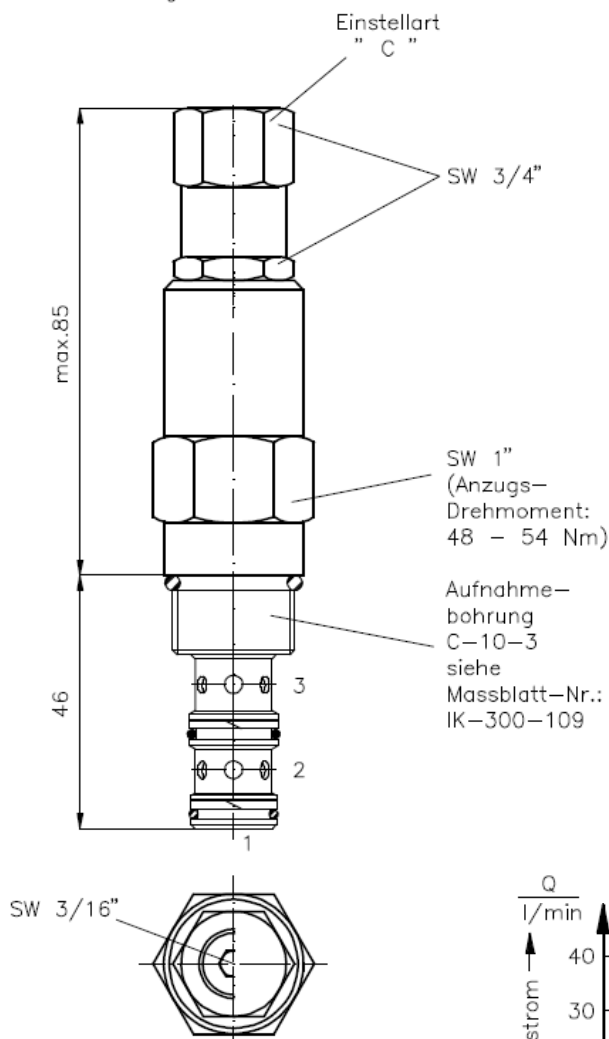


3-Wege-Vorzugs-Stromregel-Einschraubventil druckunabhängig, einstellbar

PFR2-10-...

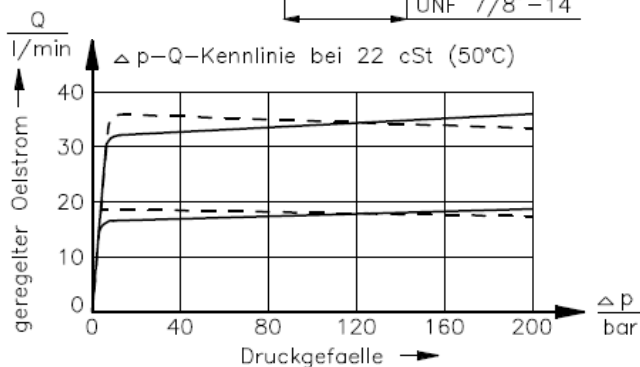
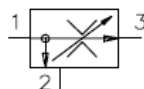
Gewicht: ca. 0.24 kg

Nenndruck: 210 bar
max. Einlassstrom: 60 l/min
geregelter Strom: 40 l/min



Symbol:

PFR2-10.-.-0-...



- - - Anschluss 3, Vorzug Auslass, druckbeaufschlagt
— Anschluss 2, By-pass Auslass, druckbeaufschlagt

Technische Daten:

Hinweis: max. 50% Volumen-Reduzierung des werkseitig festgelegten Ölstromes
Temperaturbereich: -40°C bis 120°C
Druckmittel: HL-Hydraulikoel nach DIN 51524 T1 (ISO TC 131)
Dichtung: wahlweise Buna (NBR) oder Viton (FPM) sowie Teflonstuetzring (PTFE)
Aufnahmebohrung: C-10-3 siehe Massblatt-Nr.: IK-300-109
Gehaeuse: 3LH-10.-B.. siehe Massblatt-Nr.: IH-300-000

Bestell-Schlüssel:

Bestell-Beispiel: PFR2-10N-C-0-06.00

Geraeteausfuehrung _____ gewuenschter geregelter Ölstrom in Gpm angeben
Baugroesse und Dichtung _____
10N = Buna (NBR)
10V = Viton (FPM)
Einstellart _____
S = Schraubenspindel
C = Verschlusskappe
K = Handrad
Dichtungssatz: SP-MDS-10N-32 (NBR)
SP-MDS-10V-32 (FPM)

1 l/min = 0.265 Gpm
(1 Gpm = 3.785 l/min)
Regelgenauigkeit
0.5 - 2 l/min ±20%
2.0 - 8 l/min ±15%
8.0 - 40 l/min ±10%
Bauform
0 = Einschraubventil