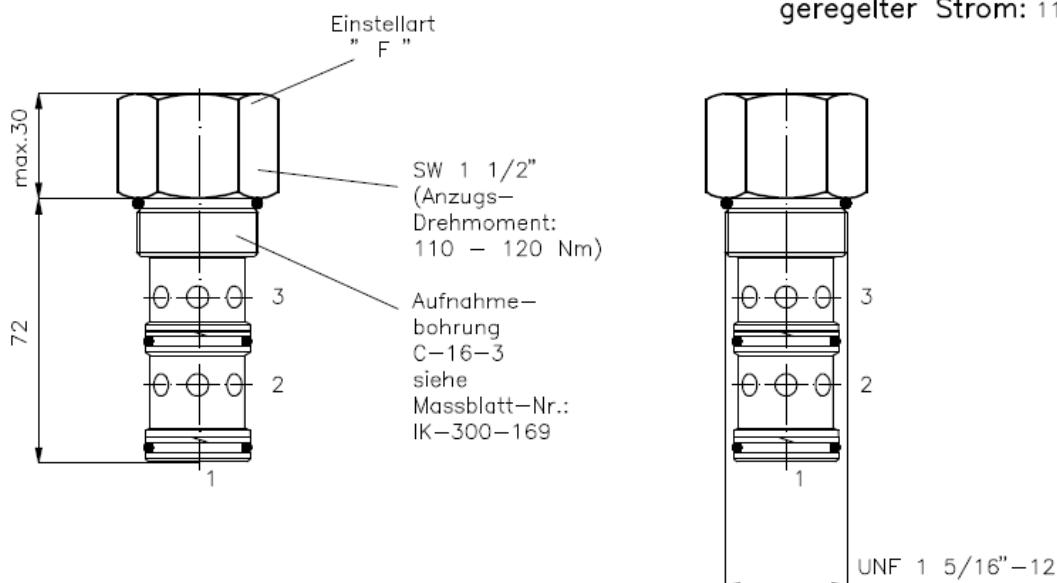


3-Wege-Vorzugs-Stromregel-Einschraubventil druckunabhängig, fest eingestellt

PFR1-16-...

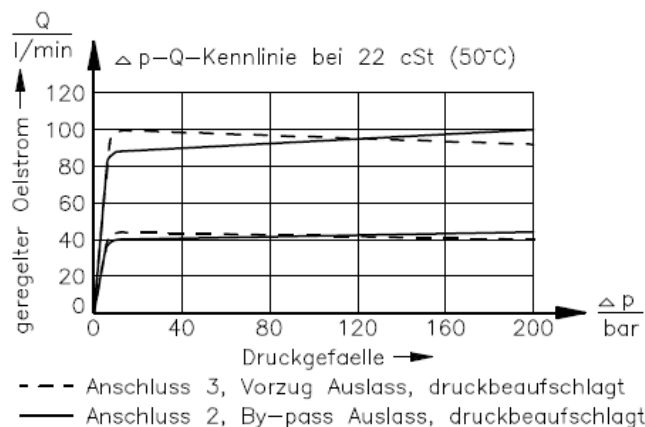
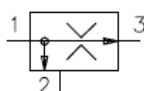
Gewicht: ca. 0.38 kg

Nennendruck: 210 bar
max. Einlassstrom: 150 l/min
geregelter Strom: 115 l/min



Symbol:

PFR1-16.-F-..



Technische Daten:

Temperaturbereich: -40°C bis 120°C
Druckmittel: HL-Hydraulikoel nach DIN 51524 T1 (ISO TC 131)
Dichtung: wahlweise Buna (NBR) oder Viton (FPM) sowie Teflonstuetzring (PTFE)
Aufnahmebohrung: C-16-3 siehe Massblatt-Nr.: IK-300-169
Gehaeuse: 3LH-16.-B.. siehe Massblatt-Nr.: IH-300-000

Bestell-Schlüssel:

Bestell-Beispiel:

PFR1-16N-F-0-09.00

Geraeteausfuehrung _____ gewuenschter geregelter Oelstrom in Gpm angeben
Baugroesse und Dichtung _____
16N = Buna (NBR)
16V = Viton (FPM)
Einstellart _____
F = fest eingestellt

1 l/min = 0.265 Gpm
(1 Gpm = 3.785 l/min)
Regelgenauigkeit
2 - 10 l/min ±15%
10 - 115 l/min ±10%
Bauform
0 = Einschraubventil

Dichtungssatz: SP-MDS-16N-32 (NBR)
SP-MDS-16V-32 (FPM)