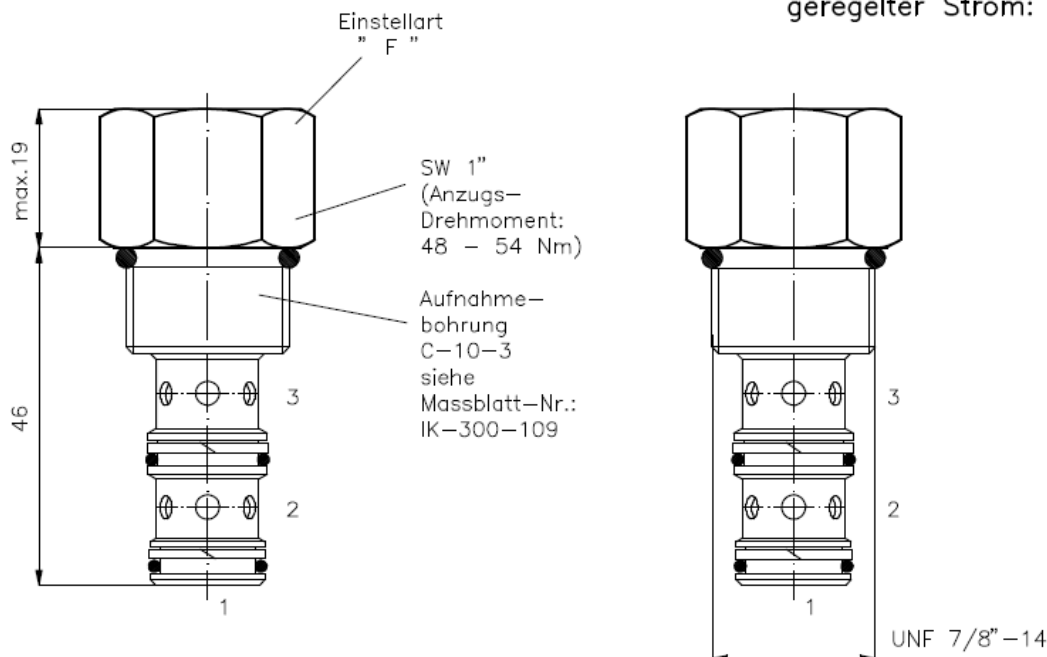


3-Wege-Vorzugs-Stromregel-Einschraubventil druckunabhängig, fest eingestellt

PFR5-10-...

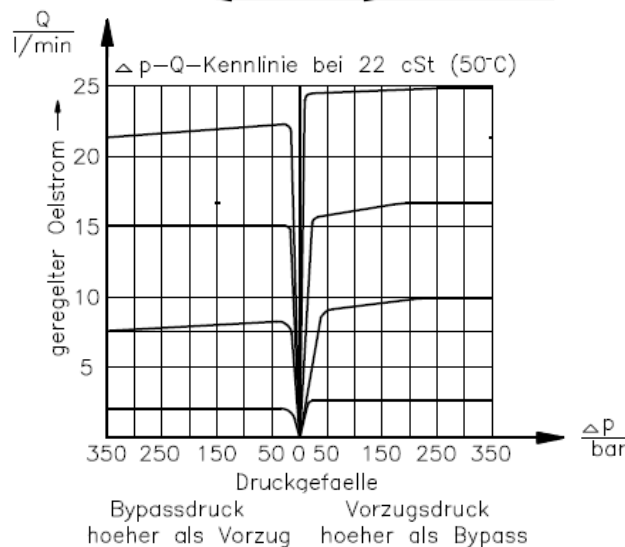
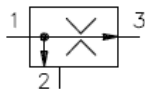
Gewicht: ca. 0.13 kg

Nennendruck: 350 bar
max. Einlassstrom: 60 l/min
geregelter Strom: 23 l/min



Symbol:

PFR5-10.-F-...



Technische Daten:

Temperaturbereich: -40°C bis 120°C
Druckmittel: HL-Hydraulikoel nach DIN 51524 T1 (ISO TC 131)
 Δp Druckwaage: 5.5 bar
Dichtung: wahlweise Buna (NBR) oder Viton (FPM) sowie Teflonstuetzring (PTFE)
Aufnahmebohrung: C-10-3 siehe Massblatt-Nr.: IK-300-109
Gehaeuse: 3LH-10.-B.. siehe Massblatt-Nr.: IH-300-000

Bestell-Schluessel:

Bestell-Beispiel: PFR5-10N-F-0-04.00

Geraeteausfuehrung _____ gewuenschter geregelter Oelstrom
Baugroesse und Dichtung _____ in Gpm angeben
10N = Buna (NBR) 1 l/min = 0.265 Gpm
10V = Viton (FPM) (1 Gpm = 3.785 l/min)
Einstellart _____ Regelgenauigkeit
F = fest eingestellt 0.5 - 2 l/min $\pm 20\%$
2.0 - 6 l/min $\pm 15\%$
6.0 - 23 l/min $\pm 10\%$
Bauform
0 = Einschraubventil

Dichtungssatz: SP-MDS-10N-32 (NBR)
SP-MDS-10V-32 (FPM)