

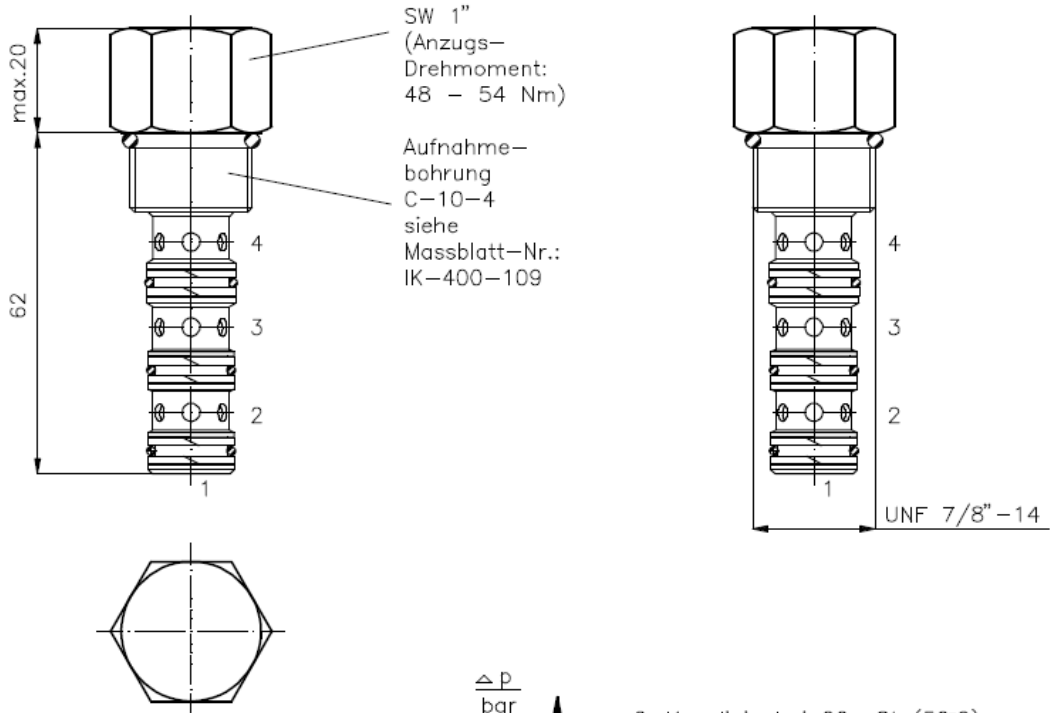
# 3/2-Wege-Einschraubventil

hydraulisch gesteuert, Federrückstellung, Schieberventil

PTS3-10-..

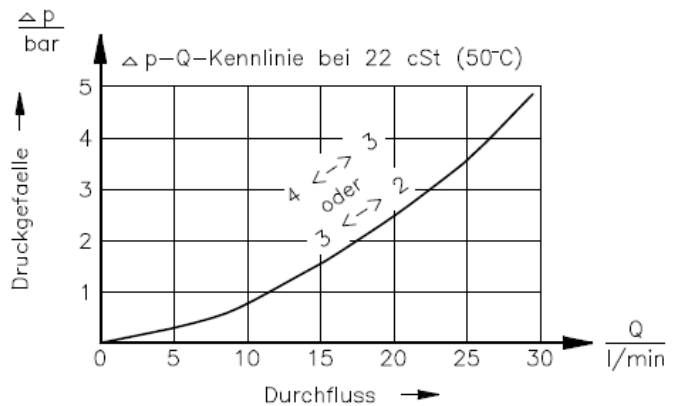
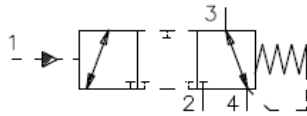
Gewicht: ca. 0.14 kg

Nenndruck: 210 bar  
Nennstrom: 30 l/min



Symbol:

PTS3-10.-0-..



### Technische Daten:

Hinweis: Steuerdruck muss höher sein als Öffnungsdruck + Druck an Anschluss 4  
 Temperaturbereich: -40°C bis 120°C  
 Druckmittel: HL-Hydraulikoel nach DIN 51524 T1 (ISO TC 131)  
 Dichtung: wahlweise Buna (NBR) oder Viton (FPM) sowie Teflonstuetzring (PTFE)  
 max.Leckage: 165 ccm/min bei 22 cSt (50°C) und 210 bar  
 Aufnahmebohrung: C-10-4 siehe Massblatt-Nr.: IK-400-109  
 Gehaeuse: 4LH-10.-B.. siehe Massblatt-Nr.: IH-400-000

### Bestell-Schlüssel:

#### Bestell-Beispiel:

**PTS3-10N-0-040**

|                         |       |                      |
|-------------------------|-------|----------------------|
| Geräteauefuehrung       | _____ | Öeffnungsdruck       |
| Baugroesse und Dichtung | _____ | 040 = 2.75 bar       |
| 10N = Buna (NBR)        |       | 080 = 5.50 bar       |
| 10V = Viton (FPM)       |       | 160 = 11.00 bar      |
|                         | _____ | Bauform              |
|                         |       | 0 = Einschraubventil |

Dichtungssatz: SP-MDS-10N-46 (NBR)  
SP-MDS-10V-46 (FPM)