

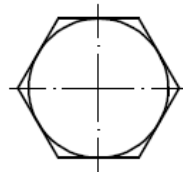
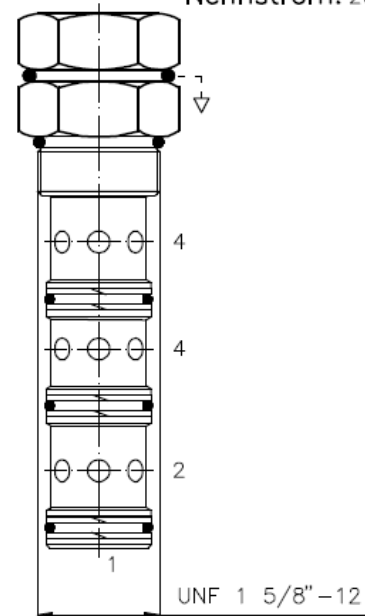
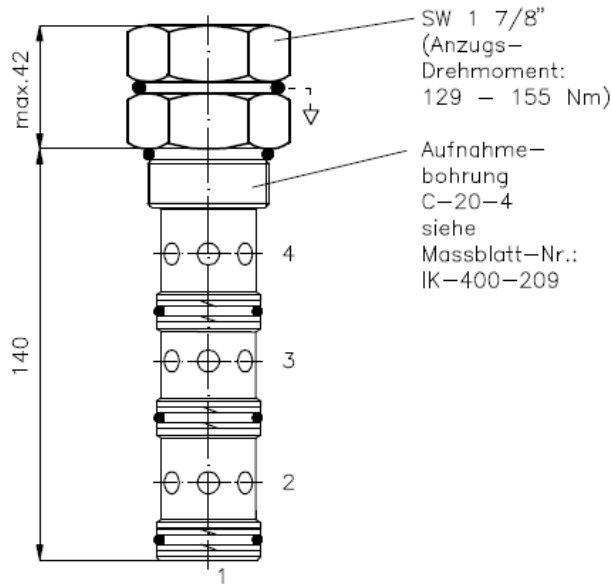
3/2-Wege-Einschraubventil

hydraulisch gesteuert, Federrückstellung, Federraum entlüftet,
Schieberventil

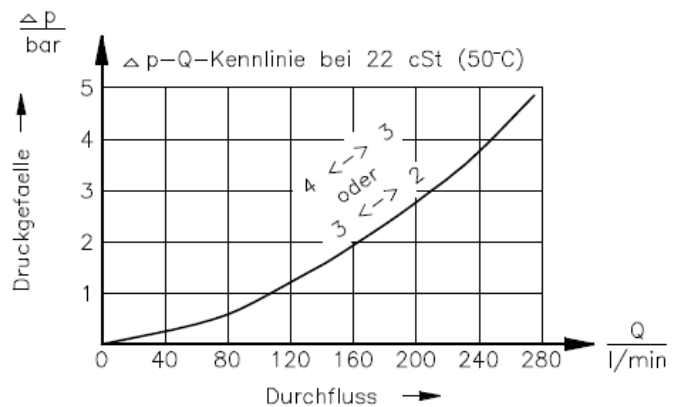
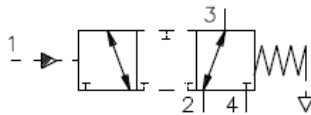
PTS1-20-..

Gewicht: ca. 1.10 kg

Nenndruck: 210 bar
Nennstrom: 265 l/min



Symbol: PTS1-20.-0-..



Technische Daten:

Hinweis: Steuerdruck muss höher sein als Öffnungsdruck
 Temperaturbereich: -40°C bis 120°C
 Druckmittel: HL-Hydraulikoel nach DIN 51524 T1 (ISO TC 131)
 Dichtung: wahlweise Buna (NBR) oder Viton (FPM) sowie Teflonstuetzring (PTFE)
 max.Leckage: 165 ccm/min bei 22 cSt (50°C) und 210 bar
 Aufnahmebohrung: C-20-4 siehe Massblatt-Nr.: IK-400-209
 Gehaeuse: 4LH-20.-B.. siehe Massblatt-Nr.: IH-400-000

Bestell-Schlüssel:

Bestell-Beispiel:

PTS1-20N-0-040

Geraeteausfuehrung _____
 Baugroesse und Dichtung _____
 20N = Buna (NBR)
 20V = Viton (FPM)

Öffnungsdruck
 040 = 2.75 bar
 080 = 5.50 bar

Bauform
 0 = Einschraubventil

Dichtungssatz: SP-MDS-20N-56 (NBR)
 SP-MDS-20V-56 (FPM)