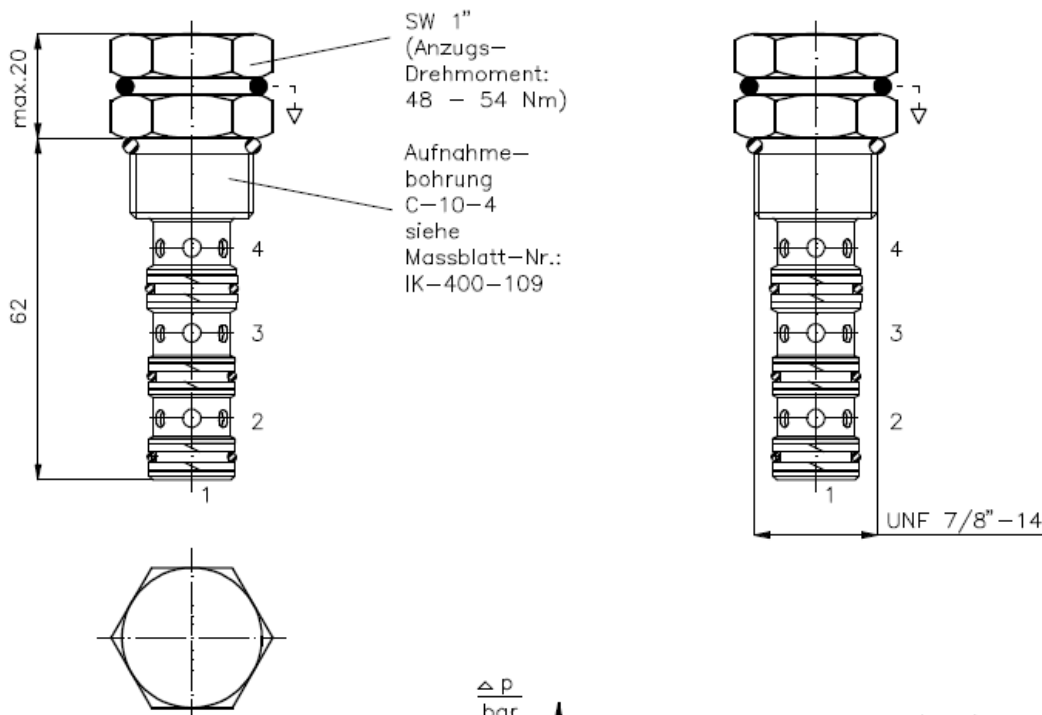


**3/2-Wege-Einschraubventil**  
hydraulisch gesteuert, Federrückstellung,  
Federraum entlüftet, Schieberventil

PTS1-10-..

Gewicht: ca. 0.14 kg

Nenndruck: 210 bar  
Nennstrom: 30 l/min

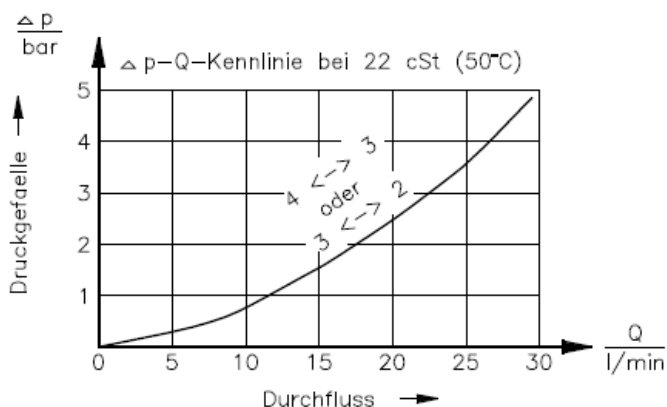
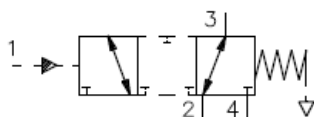


SW 1" (Anzugs-  
Drehmoment:  
48 - 54 Nm)

Aufnahme-  
bohrung  
C-10-4  
siehe  
Massblatt-Nr.:  
IK-400-109

UNF 7/8"-14

Symbol: PTS1-10.-0-..



**Technische Daten:**

Hinweis: Steuerdruck muss höher sein als Öffnungsdruck  
Temperaturbereich: -40°C bis 120°C  
Druckmittel: HL-Hydraulikoel nach DIN 51524 T1 (ISO TC 131)  
Dichtung: wahlweise Buna (NBR) oder Viton (FPM) sowie Teflonstuetzring (PTFE)  
max.Leckage: 165 ccm/min bei 22 cSt (50°C) und 210 bar  
Aufnahmebohrung: C-10-4 siehe Massblatt-Nr.: IK-400-109  
Gehaeuse: 4LH-10.-B.. siehe Massblatt-Nr.: IH-400-000

**Bestell-Schlüssel:**

**Bestell-Beispiel:** PTS1-10N-0-040

Geraetaeusfuehrung \_\_\_\_\_  
Baugroesse und Dichtung \_\_\_\_\_  
10N = Buna (NBR)  
10V = Viton (FPM)

Öffnungsdruck  
040 = 2.75 bar  
080 = 5.50 bar  
160 = 11.00 bar

Bauform  
0 = Einschraubventil

Dichtungssatz: SP-MDS-10N-56 (NBR)  
SP-MDS-10V-56 (FPM)