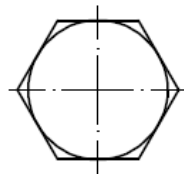
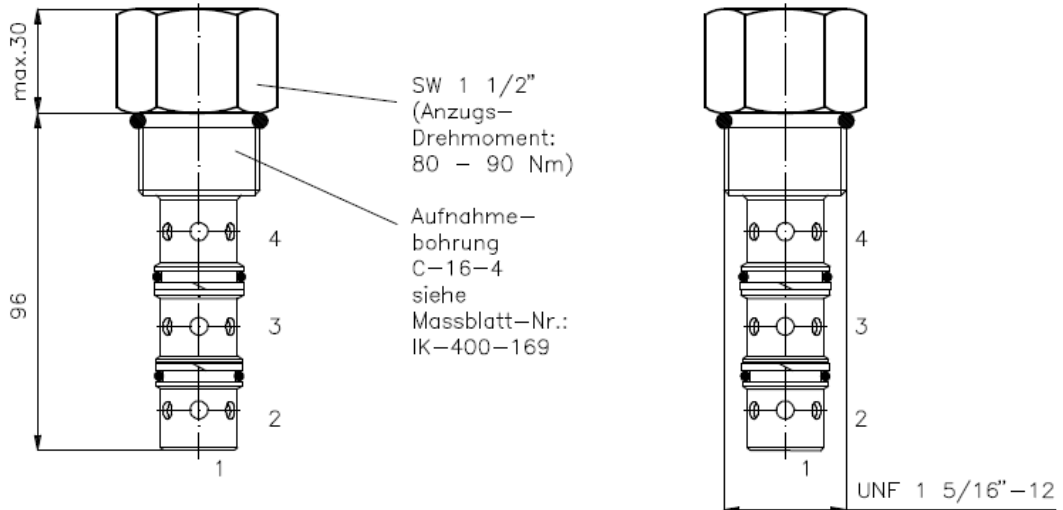


3/3-Wege-Spül-Einschraubventil federzentriert

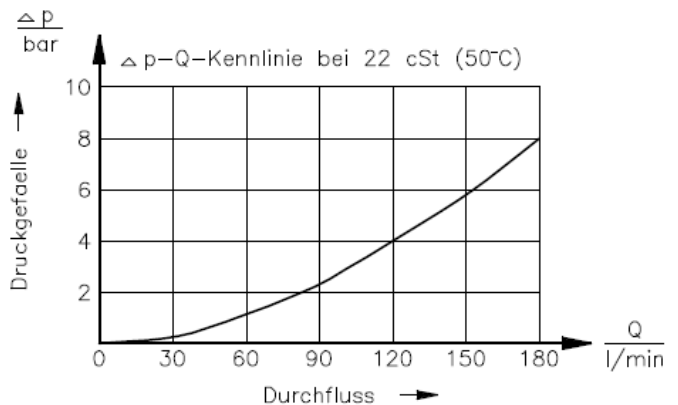
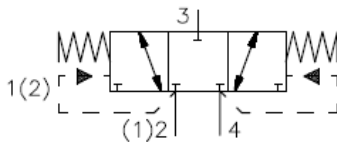
DSV4-16.-C

Gewicht: ca. 0.5 kg

Nenndruck: 350 bar
Nennstrom: 114 l/min



Symbol: DSV4-16.-C-..



Technische Daten:

Temperaturbereich: -40°C bis 120°C
 Druckmittel: HL-Hydraulikoel nach DIN 51524 T1 (ISO TC 131)
 Dichtung: wahlweise Buna (NBR) oder Viton (FPM) sowie Teflonstuetzring (PTFE)
 max.Leckage: 328 ccm/min bei 22 cSt (50°C) und 210 bar
 Aufnahmebohrung: C-16-4 siehe Massblatt-Nr.: IK-400-169
 Gehaeuse: 4LH-16.-B.. siehe Massblatt-Nr.: IH-400-000

Bestell-Schlüssel:

Bestell-Beispiel:

DSV4-16N-C-0-040

Geraetebauart	DSV4-16N-C-0-040	Schaltdruck
Baugroesse und Dichtung	16N = Buna (NBR) 16V = Viton (FPM)	040 = 2.75 bar 080 = 5.50 bar 160 = 11.00 bar
Kolbenform	C = Mittelstellung geschlossen	Bauform
		0 = Einschraubventil

Dichtungssatz: SP-MDS-16N-43 (NBR)
 SP-MDS-16V-43 (FPM)