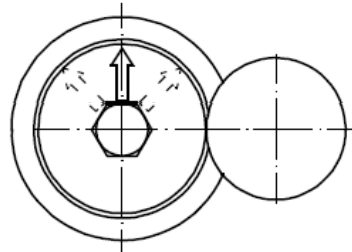
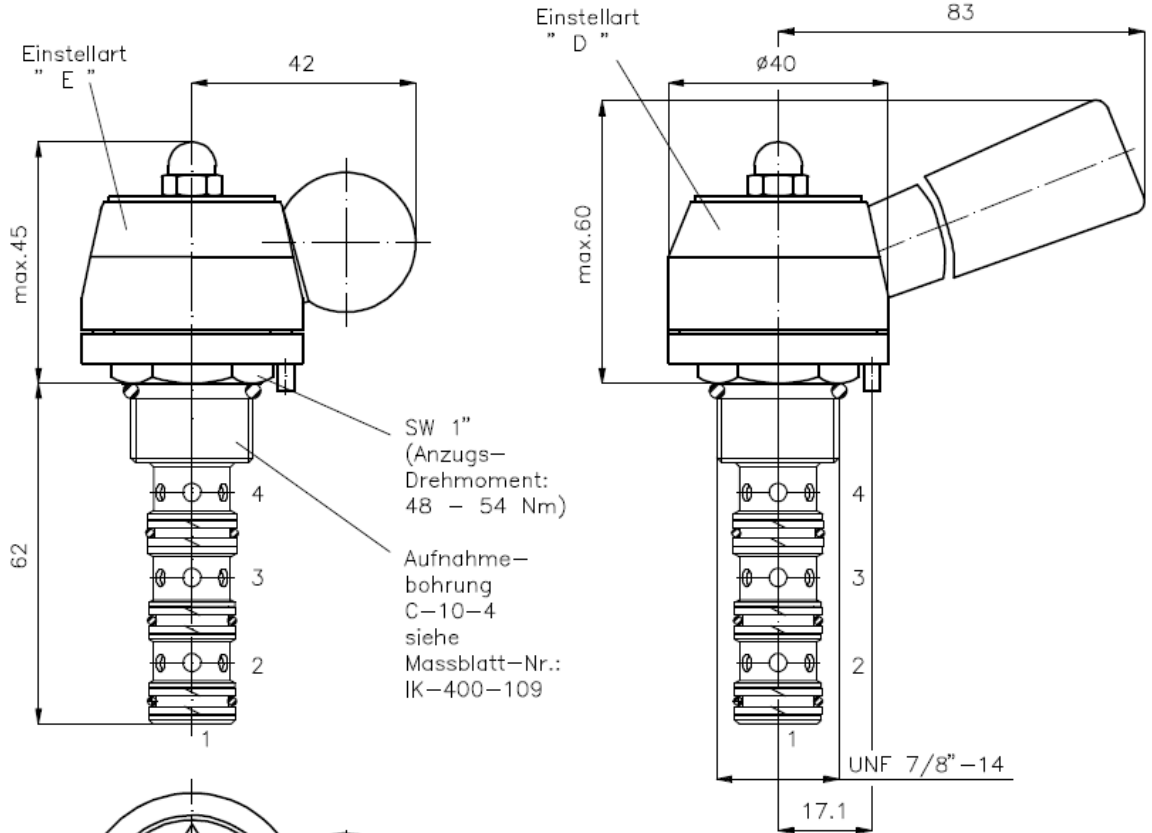


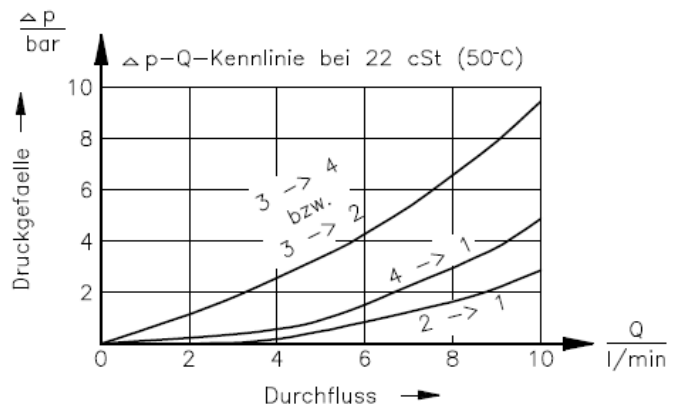
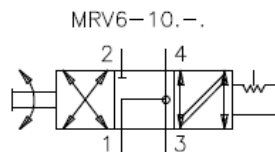
MRV6-10-...

Gewicht: ca. 0.27 kg

Nenndruck: 210 bar  
Nennstrom: 11 l/min



Symbol:



## Technische Daten:

Hinweis: Aufnahmebohrung fuer Positionierstift:  $\phi 3.5 \times 5$   
 Temperaturbereich:  $-40^\circ\text{C}$  bis  $120^\circ\text{C}$   
 Druckmittel: HL-Hydraulikoel nach DIN 51524 T1 (ISO TC 131)  
 Dichtung: wahlweise Buna (NBR) oder Viton (FPM) sowie Teflonstuetzring (PTFE)  
 max.Leckage: 165 ccm/min bei 22 cSt (50°C) und 210 bar  
 Aufnahmebohrung: C-10-4 siehe Massblatt-Nr.: IK-400-109  
 Gehause: 4LH-10.-B.. siehe Massblatt-Nr.: IH-400-000

## Bestell-Schlüssel:

### Bestell-Beispiel:

MRV6-10N-D-0

Geraeteeausfuehrung \_\_\_\_\_ Bauform  
 Baugroesse und Dichtung \_\_\_\_\_ 0 = Einschraubventil  
 10N = Buna (NBR) \_\_\_\_\_ Einstellart  
 10V = Viton (FPM) \_\_\_\_\_ D = Handhebel, 3 Positionen, gerastet  
 E = Kugelknopf, 3 Positionen, gerastet

Dichtungssatz: SP-MDS-10N-46 (NBR)  
 SP-MDS-10V-46 (FPM)