

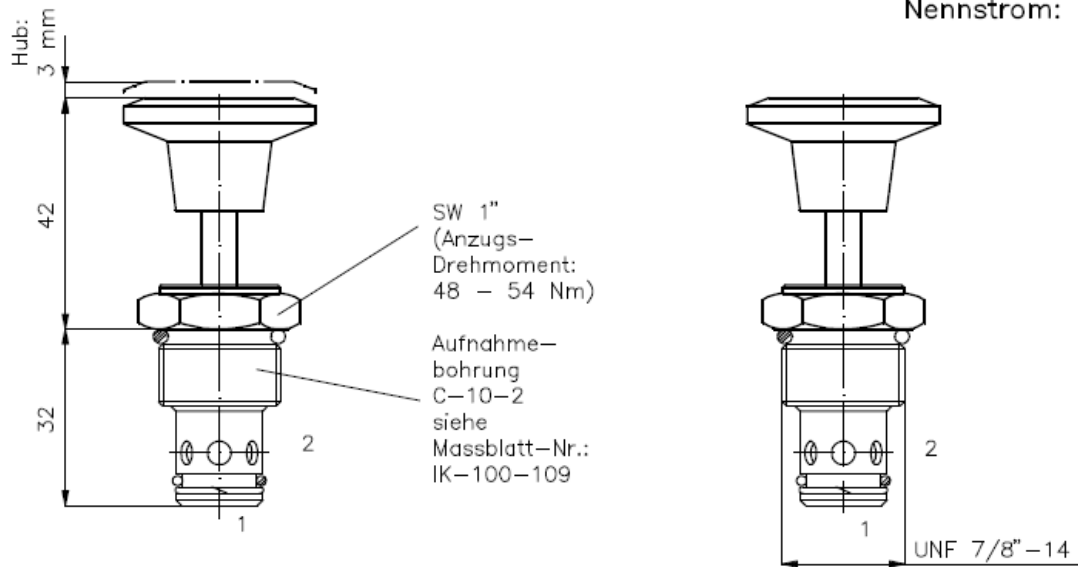
2/2-Wege-Handsteuer-Abluss-Einschraubventil

öffnen durch ziehen des Knopfes
Federrückführung

MPV1-10-...

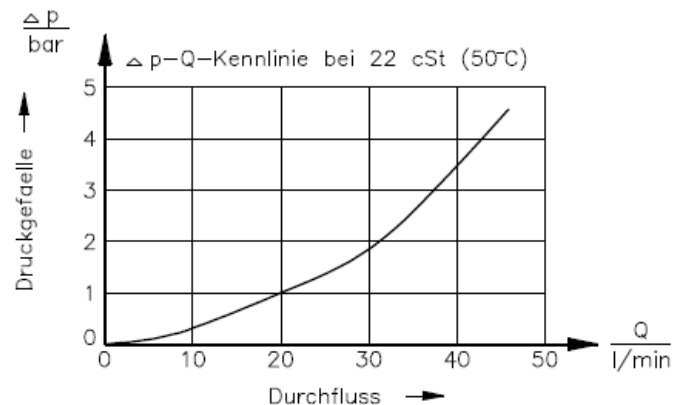
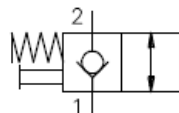
Gewicht: ca. 0.11 kg

Nenndruck: 210 bar
Nennstrom: 45 l/min



Symbol:

MPV1-10.-K-0



Technische Daten:

Temperaturbereich:	-40°C bis 120°C
Druckmittel:	HL-Hydraulikoel nach DIN 51524 T1 (ISO TC 131)
Dichtung:	wahlweise Buna (NBR) oder Viton (FPM) sowie Teflonstuetzring (PTFE)
max. Leckage:	5 Tropfen/min bei 22 cSt (50°C) und 210 bar
Oeffnungsdruck Rueckschlagventil:	16 bar
Aufnahmebohrung:	C-10-2 siehe Massblatt-Nr.: IK-100-109
Gehaeuse:	2LH-10.-B.. siehe Massblatt-Nr.: IH-100-000

Bestell-Schluessel:

Bestell-Beispiel:

MPV1-10N-K-0

Geraeteausfuehrung

Baugroesse und Dichtung

10N = Buna (NBR)

10V = Viton (FPM)

Bauform

0 = Einschraubventil

Betaetigungsart

K = Handknopf

Dichtungssatz: SP-MDS-10N-21 (NBR)
SP-MDS-10V-21 (FPM)