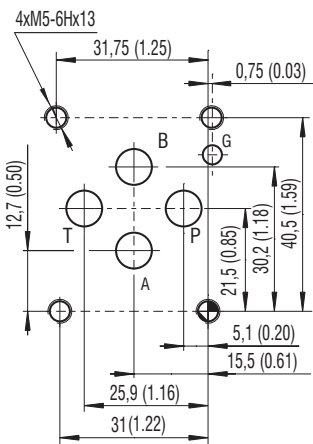




Technische Eigenschaften

- › Handbetätigtes Wegeventil (Hebel), Anschlussmaße nach ISO 4401, DIN 24340 (CETOP 03)
- › Übertragung von hoher hydraulischer Leistung bis 350 bar, min. Druckverlust
- › Kosteneinsparung durch Gehäuse mit drei Kammern
- › Handhebel mit Betätigungselement in 90° Schritten drehbar für maximale Einbauflexibilität
- › Breite Auswahl an austauschbaren Kolbentypen
- › Ausführung mit Rückstellfedern, sowie ohne Rückstellfedern, mit Einrasten aller Kolbenpositionen
- › In der Standardausführung ist das Ventilgehäuse phosphatiert, um einen grundlegenden Korrosionsschutz zu gewährleisten und die Lackierung vorzubereiten. Die Stahlteile sind verzinkt mit 240 h Korrosionsschutz in NSS nach ISO 9227
- › Optional, für anspruchsvolle Anwendungen, können das Gehäuse sowie die Stahlteile mit 520 h in NSS verzinkt werden

ISO 4401-03-02-0-05



Anschlüsse P, A, B, T - max. Ø7.5 mm (0.29 in)

Modell	Z11	R11	J15
Symbol			

Technische Daten

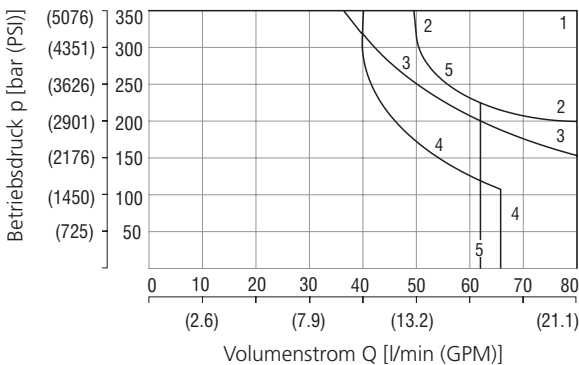
Nenngröße	06 (D03)	
Max. Volumenstrom	l/min (GPM)	80 (21.1)
Max. Betriebsdruck Anschlüsse P, A, B	bar (PSI)	350 (5080)
Max. Betriebsdruck Anschluss T	bar (PSI)	100 (1450)
Betätigungskraft	N (lbf)	< 50 (11.2)
Fluidtemperaturbereich (NBR)	°C (°F)	-30 ... +100 (-22 ... +212)
Fluidtemperaturbereich (FPM)	°C (°F)	-20 ... +120 (-4 ... +248)
Standzeit	Zyklen	10 ⁶
Gewicht	kg (lbs)	1.6 (3.53)

	Datenblatt	Typ
Allgemeine Informationen	GI_0060	Produkte und Betriebsbedingungen
Anschlussmaße	SMT_0019	NG 06
Ersatzteile	SP_8010	

Kenndaten gemessen bei v = 32 mm²/s (156 SUS)

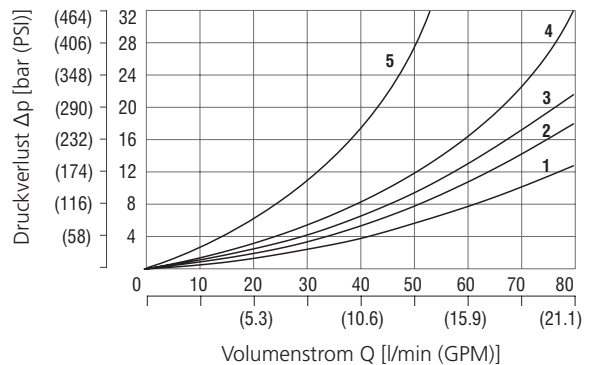
Leistungskennlinien

Leistungskennlinien bei max. hydraulischer Leistung und nominaler Hebelkraft.



Kolbentypen			
A51	3	H15	1
B11	5	J15	1
B15	1	J75	1
C11	4	P11	1
C15	1	P15	1
H11	3		
		R11	1
		Y11	2
		Y15	1
		Z11	1
		Z15	1

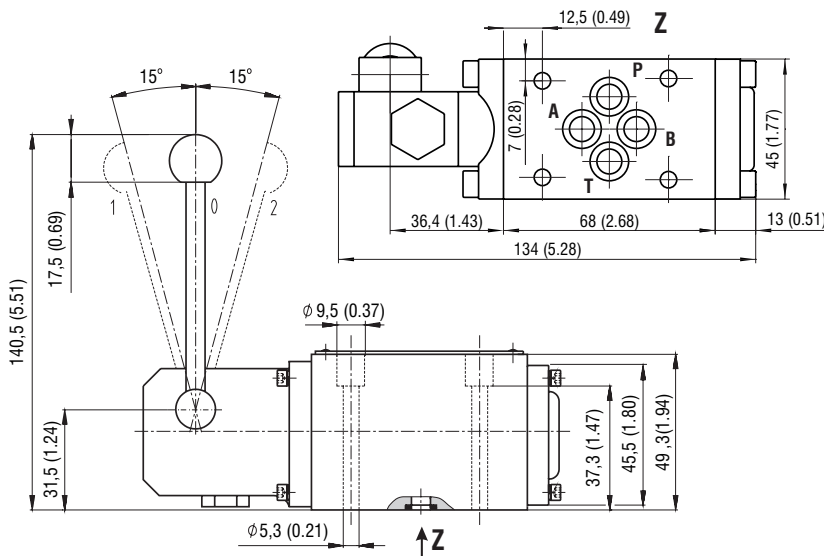
Druckverlust in Abhängigkeit vom Volumenstrom



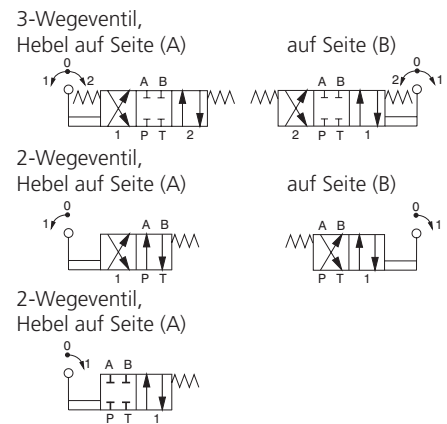
Kolbentypen + Kurven	P-A	P-B	A-T	B-T	P-T
Z11, Z15, B11, B15, R11, J15	2	2	3	3	
C11, C15	3	3	4	3	5
H11, H15	2	2	2	2	3
P11, P15	1	1	3	3	
Y11, Y15	2	2	2	2	
A51, J75	2	2			

Auskunft über Leistungskennlinien außerhalb der dargestellten Bedingungen erteilt der technische Support. Zulässige Leistungskennlinien können unter Umständen beträchtlich tiefer liegen bei Betrieb mit nur einem Kanal (A oder B gestopft oder ohne Volumenstrom).

Abmessungen in Millimeter (Inch)



Kolbenposition in Abhängigkeit von der Position des Betätigungshebels



Handhebel und Betätigungselement sind in der häufig verwendeten Standardorientierung gezeigt. Beide Teile sind in 90° Schritten drehbar.

Auskunft über andere Anordnungen von Hebel und Betätigungselement erteilt der technische Support.

Befestigungsschrauben 8.9 Nm (6.56 lbf.ft)
M5 x 45 DIN 912-10.9 - nicht inbegriffen

Modell / Funktion

Typ	Symbol	Übergang	Typ	Symbol	Übergang	Typ	Symbol	Übergang
Z11			B15			X11		
C11			Y14			X21		
H11			Z21			C55		
P11			P11			Z15		
Y11			H11			Z55		
B11			C51			Y55		
L21			Z11			J15		
Z15			H51			J75		
C15			Y11			P55		
H15			R11			R25		
P15			A51			X15		
Y15			R21					

Typenschlüssel

4/2- und 4/3-Wegeventil, handbetätigt

Nenngröße

Anzahl Schaltstellungen

zwei Schaltstellungen
drei Schaltstellungen

Modell / Funktion

siehe Tabelle „Modell / Funktion“

RPR3-06 / -

ohne Bezeichnung

A

B

Oberflächenschutz

Standard

verzinkt (ZnCr-3), ISO 9227 (240 h)

verzinkt (ZnNi), ISO 9227 (520 h)

ohne Bezeichnung

V

Dichtung

NBR

FPM (Viton)

Handhebel und Betätigungsmodul

standard, Hebel auf Seite A, nach oben

standard, Hebel auf Seite B, nach oben

Die Düse für den Einbau in Kanal P kann separat nach dem Datenblatt HD_8010 (Ersatzteile) bestellt werden.

Die Tabelle „Modell/Funktion“ dient als eine Übersicht der bevorzugten, häufig produzierten Standardtypen.

Es sind auch weitere Ventilmodelle in Spezialausführungen erhältlich. Auskunft erteilt der technische Support.