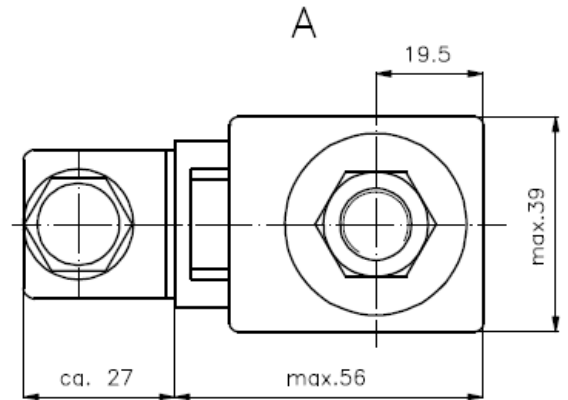
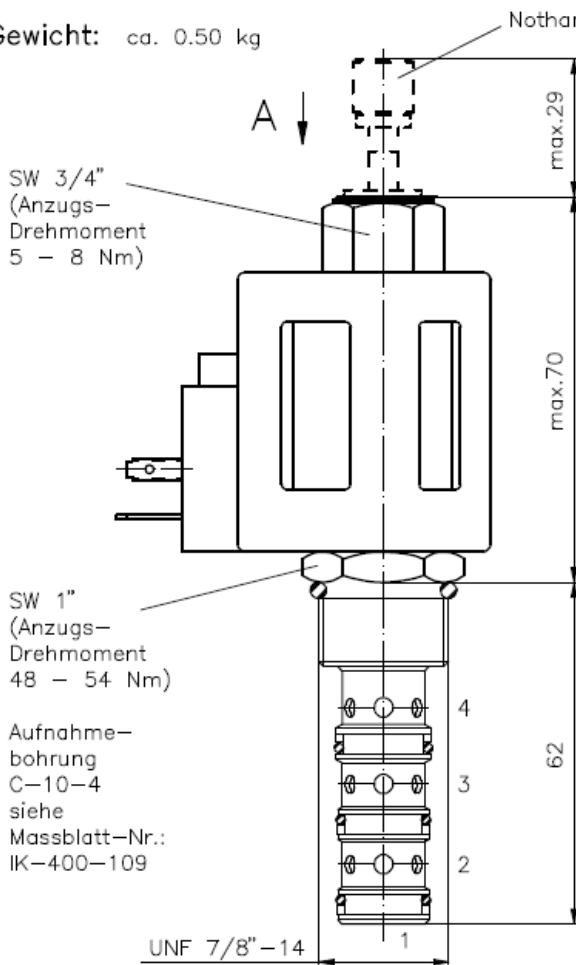


4/2-Wege-Magnet-Einschraubventil direkt gesteuert, Schieberventil

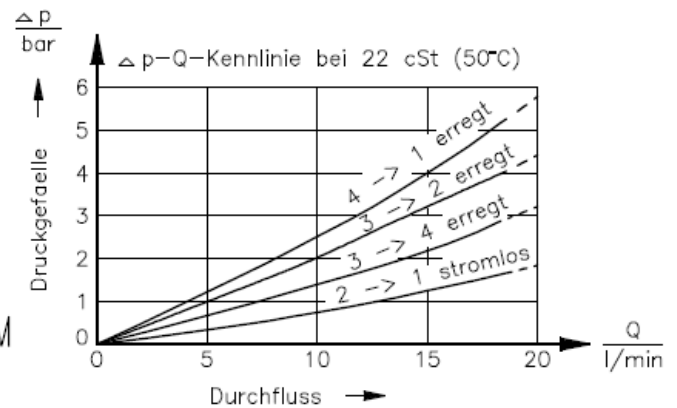
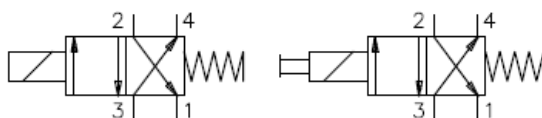
SV7.-10.-4

Gewicht: ca. 0.50 kg

Nenndruck: 210 bar
Nennstrom: 17 l/min



Symbol: SV7-10.-4-0-..... SV7-10.-4S-0-.....



Technische Daten:

Temperaturbereich: -40°C bis 120°C
 Druckmittel: HL-Hydraulikoel nach DIN 51524 T1 (ISO TC 131)
 max.Leckage: 165 ccm/min bei 22 cSt (50°C) und 210 bar
 Dichtung: wahlweise Buna (NBR) oder Viton (FPM) sowie Teflonstuetzring (PTFE)
 Leistungsaufnahme: 20W
 Aufnahmebohrung: C-10-4 siehe Massblatt-Nr.: IK-400-109
 Gehaeuse: 4LH-10.-B.. siehe Massblatt-Nr.: IH-400-000
 Nothandbetaetigung: Ausfuehrung "S" und "P" siehe Massblatt-Nr.: MS-021-000

Bestell-Schlüssel:

Bestell-Beispiel:

SV7-10N-4-0-024DG

Geraeteausfuehrung _____
 Baugroesse und Dichtung _____
 10N = Buna (NBR)
 10V = Viton (FPM)
 Symbolausfuehrung _____
 4 = 4/2-Wege-Ventil
 4P = 4/2-Wege-Ventil mit Nothandbetaetigung Typ "P"
 4S = 4/2-Wege-Ventil mit Nothandbetaetigung Typ "S"
 Bauform _____
 0 = Einschraubventil

elektrischer Anschluss
 G = Stecker nach DIN 43650
 andere Anschlussarten siehe Massblatt-Nr.: MS-010-000

Versorgungsspannung
 Gleichspannung:
 012D = 12 V DC
 024D = 24 V DC
 Wechselspannung:
 120A = 120 V AC
 240A = 240 V AC
 andere Spannungen auf Anfrage

Dichtungssatz: SP-MDS-10N-43 (NBR)
 SP-MDS-10V-43 (FPM)