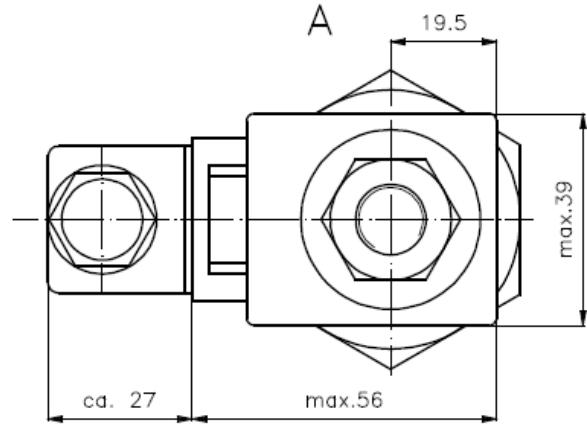
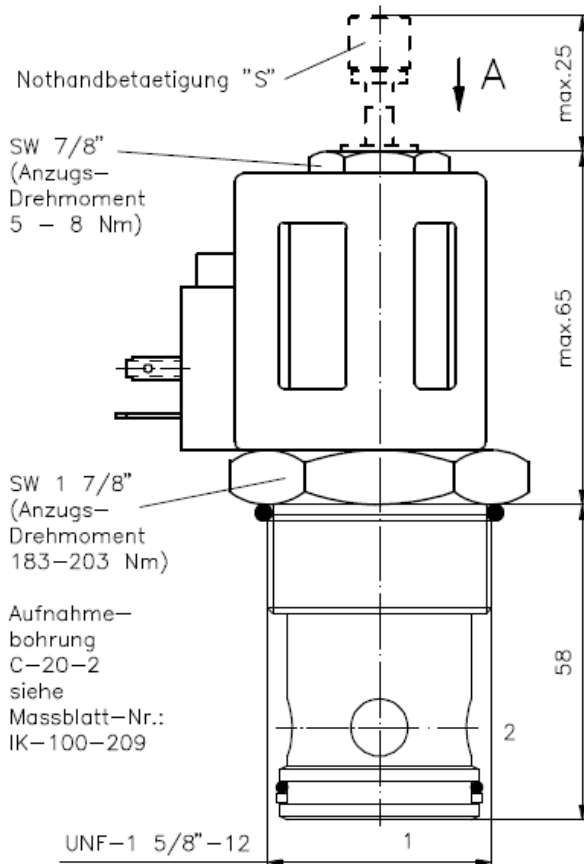


**2/2-Wege-Magnet-Einschraubventil**  
stromlos offen, vorgesteuert,  
Kegel-Sitzventil

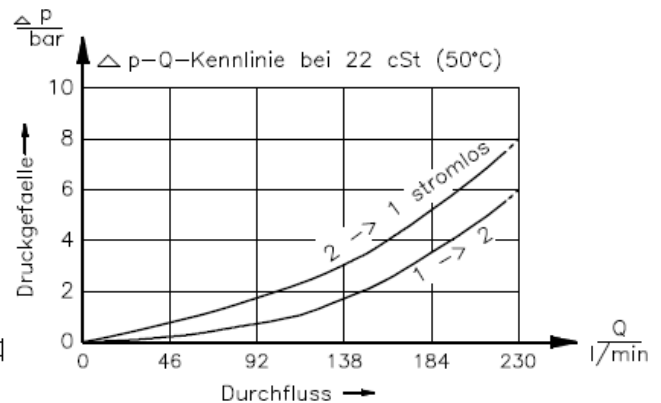
SV13.-20.-0

**Gewicht:** ca. 0.95 kg

**Nenndruck:** 350 bar  
**Nennstrom:** 227 l/min



**Symbol:** SV13-20.-0-0-... SV13-20.-OS-0-...



**Technische Daten:**

- Temperaturbereich: -40°C bis 100°C
- Druckmittel: HL-Hydraulikoel nach DIN 51524 T1 (ISO TC 131)
- max.Leckage: 5 Tropfen/min bei 22 cSt (50°C) und 350 bar
- Dichtung: wahlweise Buna (NBR) oder Viton (FPM) sowie Teflonstuetzring (PTFE)
- Leistungsaufnahme: 26W
- Ansprechzeit: bei 100% Spannungsaenderung, Nenndruck und ca. 80% Durchfluss  
 oeffnen:  
 schliessen:
- Aufnahmebohrung: C-20-2 siehe Massblatt-Nr.: IK-100-209
- Gehaeuse: 2LH-20.-B.. siehe Massblatt-Nr.: IH-100-000
- Nothandbetaetigung: Ausfuehrung "P" und "S" siehe Massblatt-Nr.: MS-025-000

**Bestell-Schlüssel:**

**Bestell-Beispiel:** SV13-20N-0-0-024DGH

- Geraeteausfuehrung \_\_\_\_\_
- Baugroesse und Dichtung \_\_\_\_\_  
 20N = Buna (NBR)  
 20V = Viton (FPM)
- Symboldarstellung \_\_\_\_\_  
 0 = stromlos offen  
 OP = stromlos offen mit Nothandbetaetigung Typ "P"  
 OS = stromlos offen mit Nothandbetaetigung Typ "S"
- Bauform \_\_\_\_\_  
 0 = Einschraubventil
- Dichtungssatz:** SP-MDS-20N-21 (NBR)  
 SP-MDS-20V-21 (FPM)
- Spule  
 H = Hochdruckausfuehrung elektrischer Anschluss  
 G = Stecker nach DIN 43650 andere Anschlussarten siehe Massblatt-Nr.: MS-010-000
- Versorgungsspannung  
 Gleichspannung:  
 012D = 12 V DC  
 024D = 24 V DC  
 Wechselspannung:  
 120A = 120 V AC  
 240A = 240 V AC  
 andere Spannungen auf Anfrage