

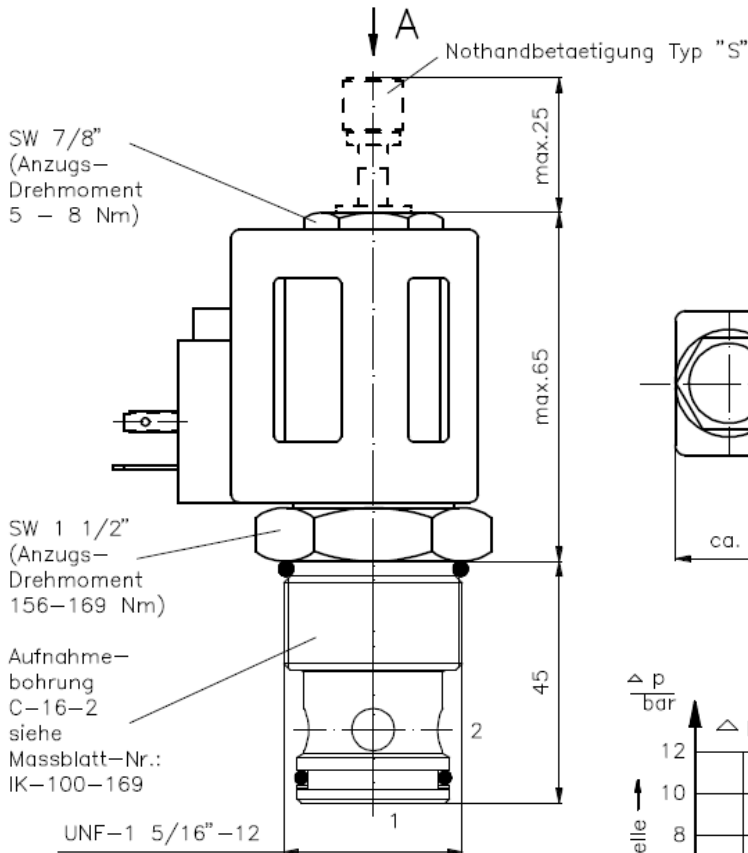
2/2-Wege-Magnet-Einschraubventil

stromlos offen, vorgesteuert,
Kegel-Sitzventil

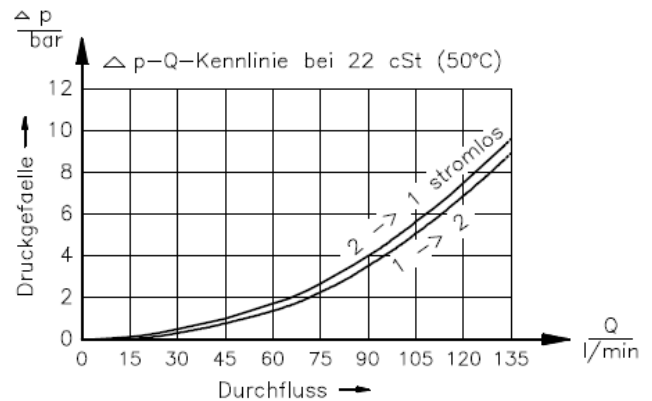
SV13-16.-O

Gewicht: ca. 0.73 kg

Nenndruck: 350 bar
Nennstrom: 132 l/min



Symbol: SV13-16.-0-0-... SV13-16.-OS-0-...



Technische Daten:

Temperaturbereich: -40°C bis 100°C
Druckmittel: HL-Hydraulikoel nach DIN 51524 T1 (ISO TC 131)
max.Leckage: 5 Tropfen/min bei 22 cSt (50°C) und 350 bar
Dichtung: wahlweise Buna (NBR) oder Viton (FPM) sowie Teflonstuetzring (PTFE)
Leistungsaufnahme: 26W
Ansprechzeit: bei 100% Spannungsaeenderung, Nenndruck und ca. 80% Durchfluss
oeffnen:
schliessen:
Aufnahmebohrung: C-16-2 siehe Massblatt-Nr.: IK-100-169
Gehaeuse: 2LH-16.-B.. siehe Massblatt-Nr.: IH-100-000
Nothandbetaetigung: Ausfuehrung "P" und "S" siehe Massblatt-Nr.: MS-025-000

Bestell-Schluesel:

Bestell-Beispiel:

SV13-16N-0-0-024DGH

Gerateausfuehrung _____ Spule
Baugroesse und Dichtung _____ H = Hochdruckausfuehrung
16N = Buna (NBR) _____ elektrischer Anschluss
16V = Viton (FPM) _____ G = Stecker nach DIN 43650
Symbolausfuehrung _____ andere Anschlussarten siehe
0 = stromlos offen _____ Massblatt-Nr.: MS-010-000
OP = stromlos offen mit _____
Nothandbetaetigung Typ "P" _____
OS = stromlos offen mit _____
Nothandbetaetigung Typ "S" _____
Bauform _____
0 = Einschraubventil _____
Dichtungssatz: SP-MDS-16N-21 (NBR) _____
SP-MDS-16V-21 (FPM) _____
Versorgungsspannung
Gleichspannung:
012D = 12 V DC
024D = 24 V DC
Wechselspannung:
120A = 120 V AC
240A = 240 V AC
andere Spannungen auf Anfrage