

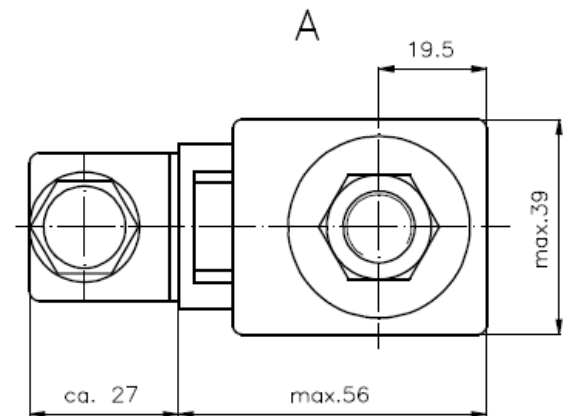
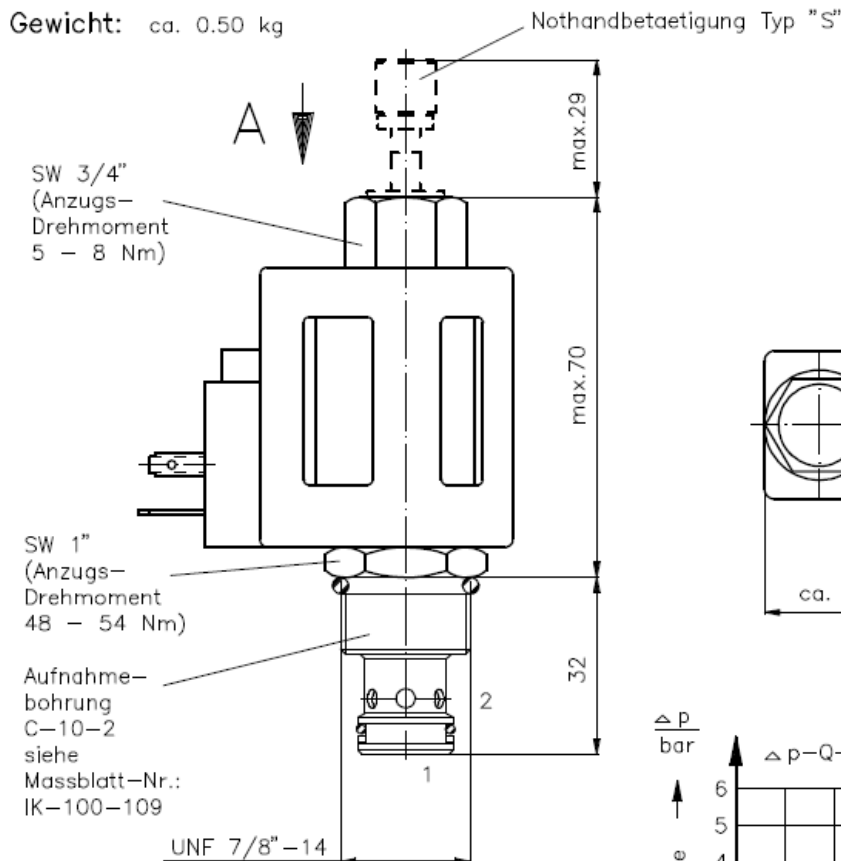
# 2/2-Wege-Magnet-Einschraubventil

stromlos offen, vorgesteuert,  
Kegel-Sitzventil

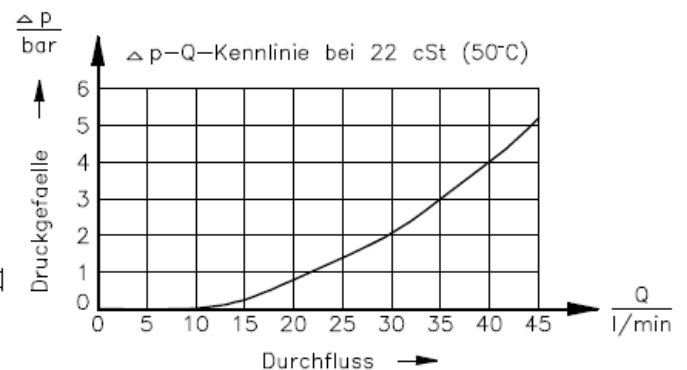
SV3-10.-O

Gewicht: ca. 0.50 kg

Nenndruck: 210 bar  
Nennstrom: 45 l/min



Symbol: SV3-10.-0-0-0-... SV3-10.-0S-0-0-...



## Technische Daten:

Temperaturbereich: -40°C bis 120°C  
Druckmittel: HL-Hydraulikoel nach DIN 51524 T1 (ISO TC 131)  
max. Leckage: 5 Tropfen/min bei 22 cSt (50°C) und 210 bar  
Dichtung: wahlweise Buna (NBR) oder Viton (FPM) sowie Teflonstuetzring (PTFE)  
Leistungsaufnahme: 20 W  
Ansprechzeit:  
bei 100% Spannungsaenderung, Nenndruck und ca. 80% Durchfluss  
oeffnen:  
schliessen:  
Aufnahmebohrung: C-10-2 siehe Massblatt-Nr.: IK-100-109  
Gehaeuse: 2LH-10.-B.. siehe Massblatt-Nr.: IH-100-000  
Nothandbetaetigung: Ausfuehrung "P" und "S" siehe Massblatt-Nr.: MS-021-000

## Bestell-Schlüssel:

### Bestell-Beispiel:

SV3-10N-0-0-024DG

Geraeteausfuehrung \_\_\_\_\_ elektrischer Anschluss  
Baugroesse und Dichtung \_\_\_\_\_ G = Stecker nach DIN 43650  
10N = Buna (NBR) andere Anschlussarten siehe  
10V = Viton (FPM) Massblatt-Nr.: MS-010-000  
Symbolausfuehrung \_\_\_\_\_ Versorgungsspannung  
O = stromlos offen Gleichspannung:  
OP = stromlos offen mit 012D = 12 V DC  
Nothandbetaetigung Typ "P" 024D = 24 V DC  
OS = stromlos offen mit Wechselfspannung:  
Nothandbetaetigung Typ "S" 120A = 120 V AC  
240A = 240 V AC  
andere Spannungen auf Anfrage  
Bauform \_\_\_\_\_  
0 = Einschraubventil

Dichtungssatz: SP-MDS-10N-21 (NBR)  
SP-MDS-10V-21 (FPM)