

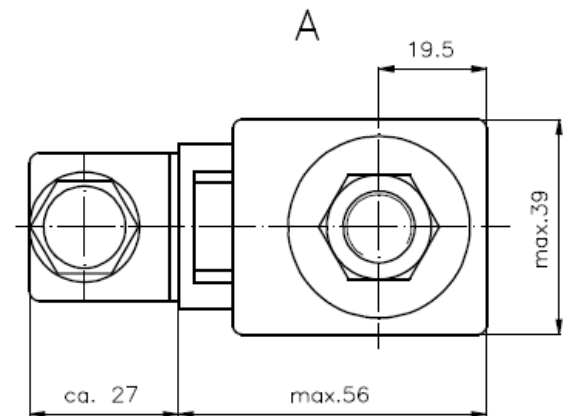
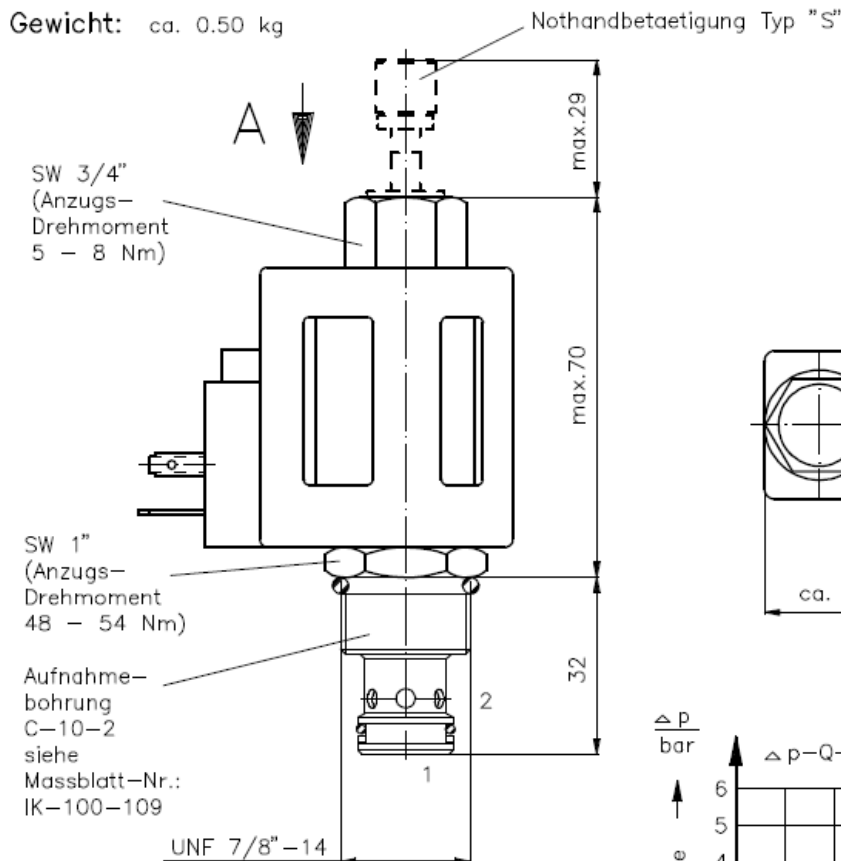
2/2-Wege-Magnet-Einschraubventil

stromlos offen, vorgesteuert,
Kegel-Sitzventil

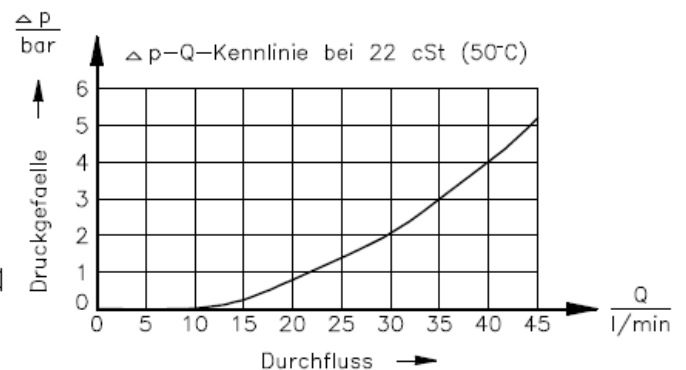
SV3-10.-O

Gewicht: ca. 0.50 kg

Nenndruck: 210 bar
Nennstrom: 45 l/min



Symbol: SV3-10.-0-0-0-... SV3-10.-0S-0-0-...



Technische Daten:

Temperaturbereich: -40°C bis 120°C
 Druckmittel: HL-Hydraulikoel nach DIN 51524 T1 (ISO TC 131)
 max. Leckage: 5 Tropfen/min bei 22 cSt (50°C) und 210 bar
 Dichtung: wahlweise Buna (NBR) oder Viton (FPM) sowie Teflonstuetzring (PTFE)
 Leistungsaufnahme: 20 W
 Ansprechzeit: bei 100% Spannungsaenderung, Nenndruck und ca. 80% Durchfluss
 oeffnen:
 schliessen:
 Aufnahmebohrung: C-10-2 siehe Massblatt-Nr.: IK-100-109
 Gehaeuse: 2LH-10.-B.. siehe Massblatt-Nr.: IH-100-000
 Nothandbetaetigung: Ausfuehrung "P" und "S" siehe Massblatt-Nr.: MS-021-000

Bestell-Schlüssel:

Bestell-Beispiel:

SV3-10N-0-0-024DG

Geraeteausfuehrung	10N = Buna (NBR)	10V = Viton (FPM)	elektrischer Anschluss	G = Stecker nach DIN 43650
Baugroesse und Dichtung			andere Anschlussarten siehe	Massblatt-Nr.: MS-010-000
Symbolausfuehrung	0 = stromlos offen	OP = stromlos offen mit Nothandbetaetigung Typ "P"	Versorgungsspannung	Gleichspannung:
		OS = stromlos offen mit Nothandbetaetigung Typ "S"		012D = 12 V DC
Bauform	0 = Einschraubventil			024D = 24 V DC
				Wechselspannung:
				120A = 120 V AC
				240A = 240 V AC
				andere Spannungen auf Anfrage

Dichtungssatz: SP-MDS-10N-21 (NBR)
SP-MDS-10V-21 (FPM)