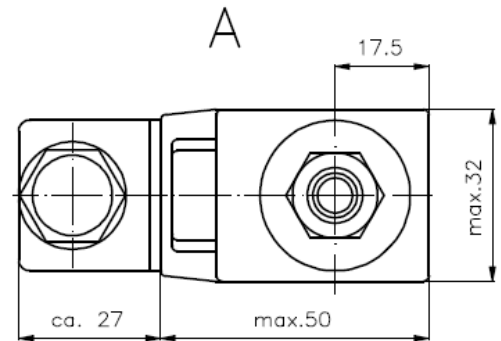
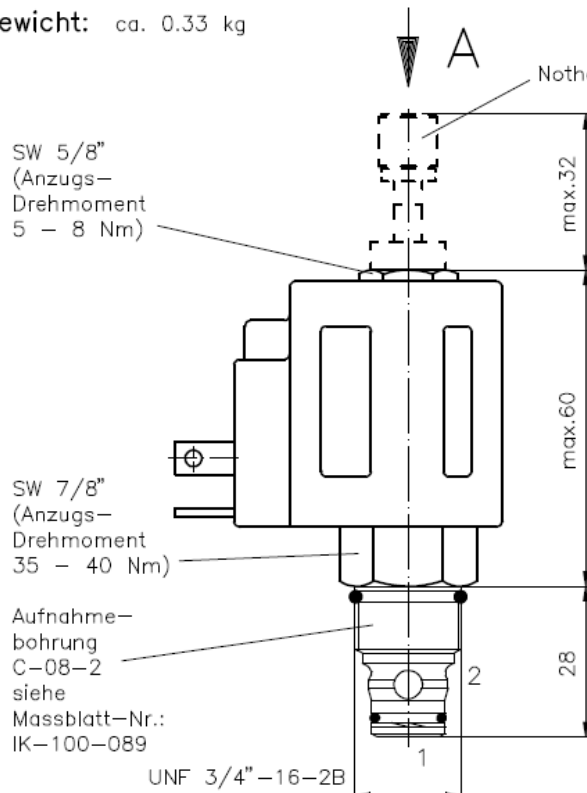


**2/2-Wege-Magnet-Einschraubventil**  
stromlos offen, vorgesteuert,  
Kegel-Sitzventil

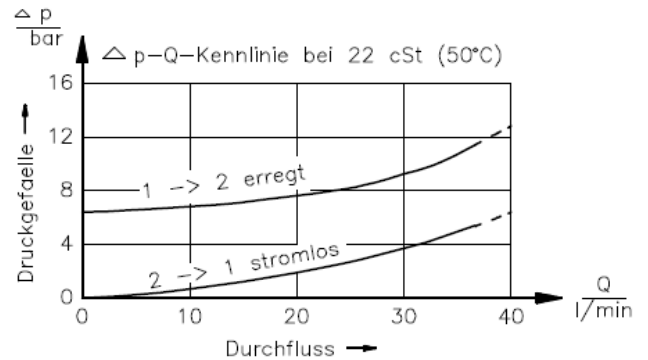
SV15-08.-O

Gewicht: ca. 0.33 kg

Nenndruck: 350 bar  
Nennstrom: 37 l/min



Symbol: SV15-08.-0-0-0-.. SV15-08.-0S-0-0-..



**Technische Daten:**

- Temperaturbereich: -40°C bis 100°C
- Druckmittel: HL-Hydraulikoel nach DIN 51524 T1 (ISO TC 131)
- max. Leckage: 5 Tropfen/min bei 22 cSt (50°C) und 350 bar
- Dichtung: wahlweise Buna (NBR) oder Viton (FPM) sowie Teflonstuetzring (PTFE)
- Leistungsaufnahme: 20 W
- Ansprechzeit:  
oeffnen:  
schliessen:
- Aufnahmebohrung: C-08-2 siehe Massblatt-Nr.: IK-100-089
- Gehaeuse: 2LH-08.-B.. siehe Massblatt-Nr.: IH-100-000
- Nothandbetaetigung: Ausfuehrung "P" und "S" siehe Massblatt-Nr.: MS-025-000

**Bestell-Schlüssel:**

**Bestell-Beispiel:**

SV15-08N-0-0-024DGH

- |                            |                               |
|----------------------------|-------------------------------|
| Geraetaeusfuehrung         | Spule                         |
| Baugroesse und Dichtung    | H = Hochdruckausfuehrung      |
| 08N = Buna (NBR)           | elektrischer Anschluss        |
| 08V = Viton (FPM)          | G = Stecker nach DIN 43650    |
| Symbolausfuehrung          | andere Anschlussarten siehe   |
| 0 = stromlos offen         | Massblatt-Nr.: MS-010-000     |
| OP = stromlos offen mit    | Versorgungsspannung           |
| Nothandbetaetigung Typ "P" | Gleichspannung:               |
| OS = stromlos offen mit    | 2D = 12 V DC                  |
| Nothandbetaetigung Typ "S" | 024D = 24 V DC                |
| Bauform                    | Wechselspannung:              |
| 0 = Einschraubventil       | 120A = 120 V AC               |
|                            | 240A = 240 V AC               |
|                            | andere Spannungen auf Anfrage |
- Dichtungssatz:** SP-MDS-08N-22 (NBR)  
SP-MDS-08V-22 (FPM)