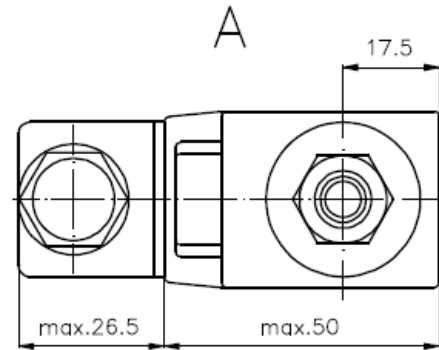
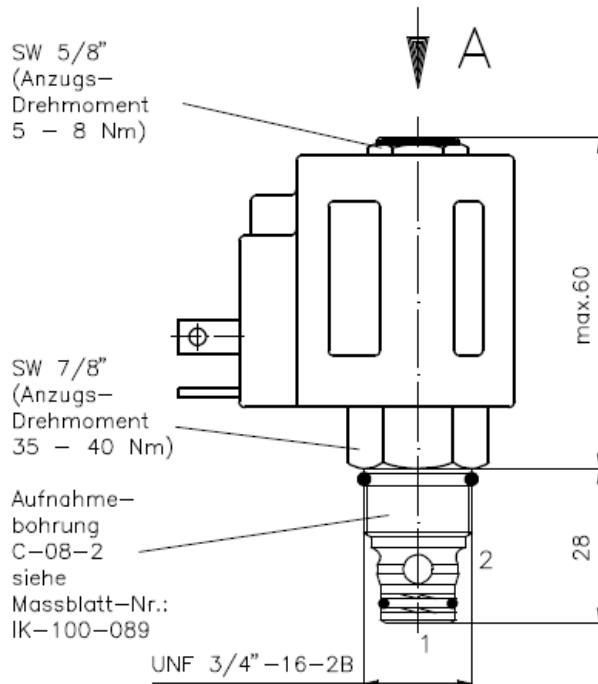


**2/2-Wege-Magnet-Einschraubventil**  
stromlos geschlossen, vorgesteuert,  
Doppel-Sitzventil

SBV11.-08.-C

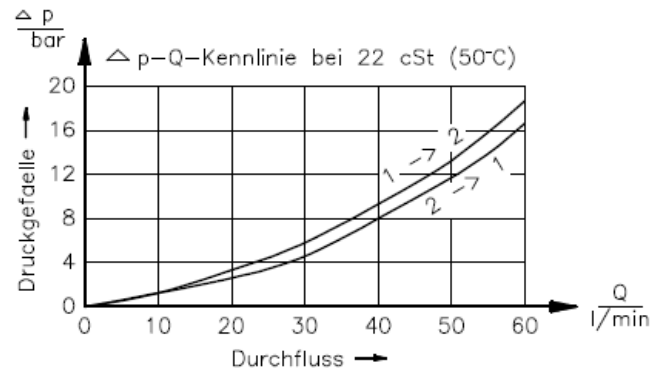
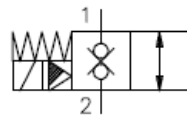
Gewicht: ca. 0.33 kg

Nenndruck: 350 bar  
Nennstrom: 57 l/min



Symbol:

SBV11-08.-C-0-..



**Technische Daten:**

Temperaturbereich: -40°C bis 100°C  
Druckmittel: HL-Hydraulikoel nach DIN 51524 T1 (ISO TC 131)  
max. Leckage: 5 Tropfen/min bei 22 cSt (50°C) und 350 bar  
Dichtung: wahlweise Buna (NBR) oder Viton (FPM) sowie Teflonstuetzring (PTFE)  
Leistungsaufnahme: 20 W  
Ansprechzeit: bei 100% Spannungsaenderung, Nenndruck und ca. 80% Durchfluss  
oeffnen:  
schliessen:  
Aufnahmebohrung: C-08-2 siehe Massblatt-Nr.: IK-100-089  
Gehaeuse: 2LH-08.-B.. siehe Massblatt-Nr.: IH-100-000

**Bestell-Schlüssel:**

**Bestell-Beispiel:** SBV11-08N-C-0-024DGH

Geraeteeausfuehrung \_\_\_\_\_ Spule  
Baugroesse und Dichtung \_\_\_\_\_ H = Hochdruckausfuehrung  
08N = Buna (NBR) \_\_\_\_\_ elektrischer Anschluss  
08V = Viton (FPM) \_\_\_\_\_ G = Stecker nach DIN 43650  
Symbolausfuehrung \_\_\_\_\_ andere Anschlussarten siehe  
C = stromlos geschlossen \_\_\_\_\_ Massblatt-Nr.: MS-010-000  
Bauform \_\_\_\_\_ Versorgungsspannung  
0 = Einschraubventil \_\_\_\_\_ Gleichspannung:  
012D = 12 V DC  
024D = 24 V DC  
Wechselspannung:  
120A = 120 V AC  
240A = 240 V AC  
andere Spannungen auf Anfrage

Dichtungssatz: SP-MDS-08N-22 (NBR)  
SP-MDS-08V-22 (FPM)