

2/2-Wege-Magnet-Einschraubventil
 vorgesteuert, stromlos geschlossen
 Kegel-Sitzventil

SV2-20.-C

Gewicht: ca. 0.95 kg

Nothandbetaetigung "M"

SW 3/4"
 (Anzugs-
 Drehmoment
 5 - 8 Nm)

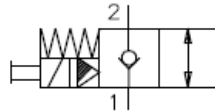
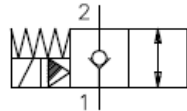
SW 1 7/8"
 (Anzugs-
 Drehmoment
 130-155 Nm)

Aufnahme-
 bohrung
 C-20-2
 siehe
 Massblatt-Nr.:
 IK-100-209

UNF-1 5/8"-12

Symbol: SV2-20.-C-0-...

SV2-20.-CM-0-...



Technische Daten:

Temperaturbereich: -40°C bis 120°C
 Druckmittel: HL-Hydraulikoel nach DIN 51524 T1 (ISO TC 131)
 max.Leckage: 5 Tropfen/min bei 22 cSt (50°C) und 210 bar
 Dichtung: wahlweise Buna (NBR) oder Viton (FPM) sowie Teflonstuetzring (PTFE)
 Leistungsaufnahme: 20W
 Ansprechzeit: bei 100% Spannungsaenderung, Nenndruck und ca. 80% Durchfluss
 oeffnen:
 schliessen:

Aufnahmebohrung: C-20-2 siehe Massblatt-Nr.: IK-100-209
 Gehaeuse: 2LH-20.-B.. siehe Massblatt-Nr.: IH-100-000
 Nothandbetaetigung: Ausfuehrung "M" und "R" siehe Massblatt-Nr.: MS-021-000

Bestell-Schlüssel:

Bestell-Beispiel:

SV2-20N-C-0-024DG

Geraeteeausfuehrung	SV2-20N	elektrischer Anschluss
Baugroesse und Dichtung	C-0	G = Stecker nach DIN 43650 andere Anschlussarten siehe Massblatt-Nr.: MS-010-000
Symbolausfuehrung	0-024DG	Versorgungsspannung
C = stromlos geschlossen		Gleichspannung:
CM = stromlos geschlossen mit Nothandbetaetigung Typ "M"		012D = 12 V DC
CR = stromlos geschlossen mit Nothandbetaetigung Typ "R"		024D = 24 V DC
Bauform	0	Wechselspannung:
0 = Einschraubventil		120A = 120 V AC
		240A = 240 V AC
		andere Spannungen auf Anfrage

Dichtungssatz: SP-MDS-20N-21 (NBR)
 SP-MDS-20V-21 (FPM)

Nenndruck: 210 bar
 Nennstrom: 227 l/min

