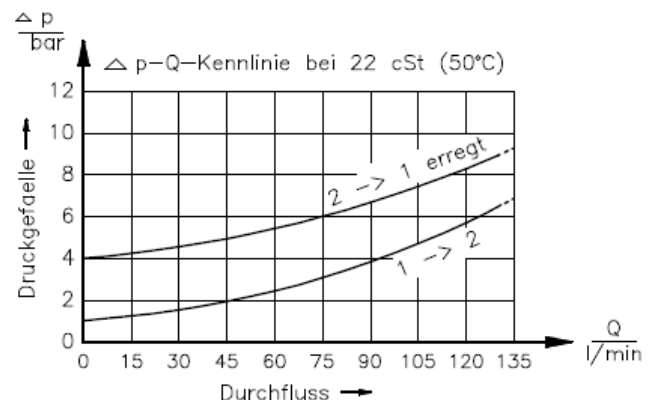
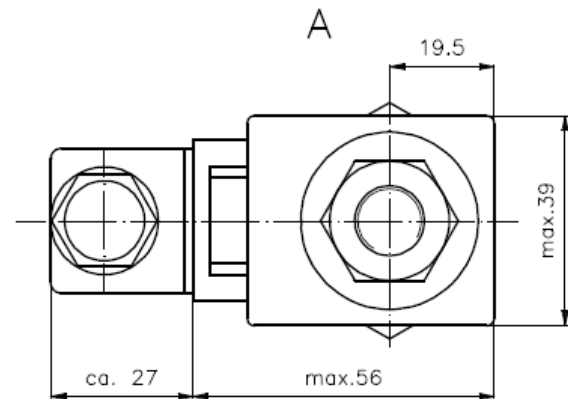
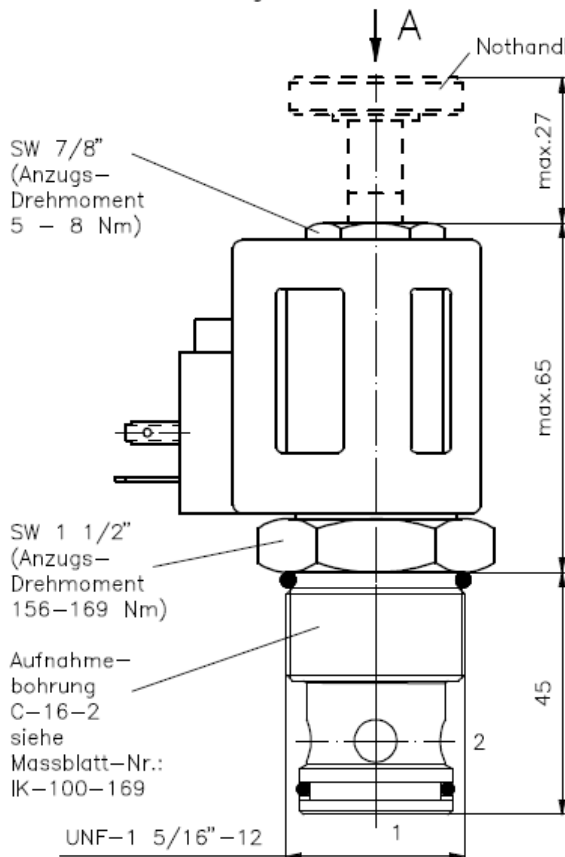


**2/2-Wege-Magnet-Einschraubventil**  
stromlos geschlossen, vorgesteuert,  
Kegelsitzventil

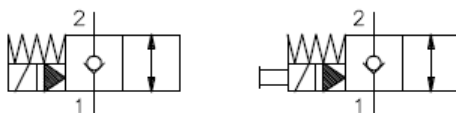
SV13.-16.-C

Gewicht: ca. 0.73 kg

Nenndruck: 350 bar  
Nennstrom: 132 l/min



Symbol: SV13-16.-C-0-... SV13-16.-CM-0-...



**Technische Daten:**

Temperaturbereich: -40°C bis 100°C  
Druckmittel: HL-Hydraulikoel nach DIN 51524 T1 (ISO TC 131)  
max.Leckage: 5 Tropfen/min bei 22 cSt (50°C) und 350 bar  
Dichtung: wahlweise Buna (NBR) oder Viton (FPM) sowie Teflonstuetzring (PTFE)  
Leistungsaufnahme: 26W  
Anspruchzeit: bei 100% Spannungsaenderung, Nenndruck und ca. 80% Durchfluss  
oeffnen: 50 ms  
schliessen: 50 ms  
Aufnahmebohrung: C-16-2 siehe Massblatt-Nr.: IK-100-169  
Gehaeuse: 2LH-16.-B., siehe Massblatt-Nr.: IH-100-000  
Nothandbetaetigung: Ausfuehrung "M" siehe Massblatt-Nr.: MS-025-000

**Bestell-Schluesel:**

**Bestell-Beispiel:** SV13-16N-C-0-024DGH

Geraeteausfuehrung \_\_\_\_\_ Spule  
Baugroesse und Dichtung \_\_\_\_\_ H = Hochdruckausfuehrung  
16N = Buna (NBR) \_\_\_\_\_ elektrischer Anschluss  
16V = Viton (FPM) \_\_\_\_\_ G = Stecker nach DIN 43650  
Symbolausfuehrung \_\_\_\_\_ andere Anschlussarten siehe  
C = stromlos geschlossen \_\_\_\_\_ Massblatt-Nr.: MS-010-000  
CM = stromlos geschlossen mit \_\_\_\_\_ Versorgungsspannung  
Nothandbetaetigung Typ "M" \_\_\_\_\_ Gleichspannung:  
Bauform \_\_\_\_\_ 012D = 12 V DC  
0 = Einschraubventil \_\_\_\_\_ 024D = 24 V DC  
Wechselspannung:  
120A = 120 V AC  
240A = 240 V AC  
andere Spannungen auf Anfrage

**Dichtungssatz:** SP-MDS-16N-21 (NBR)  
SP-MDS-16V-21 (FPM)