

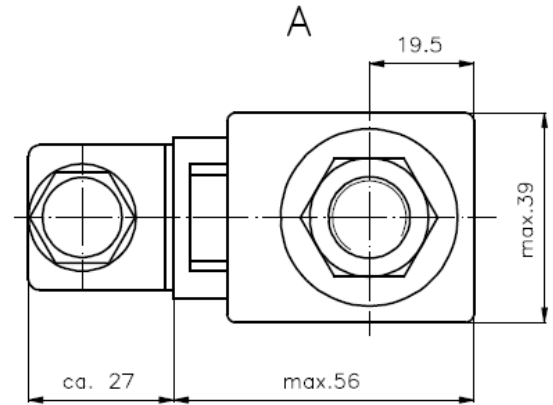
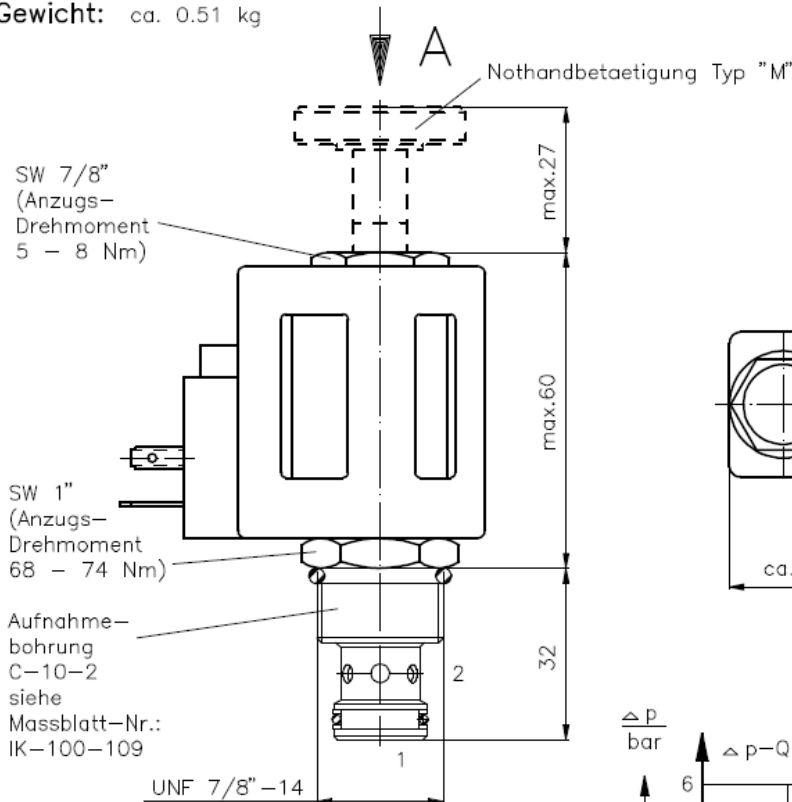
2/2-Wege-Magnet-Einschraubventil

stromlos geschlossen, direkt gesteuert,
Schieberventil

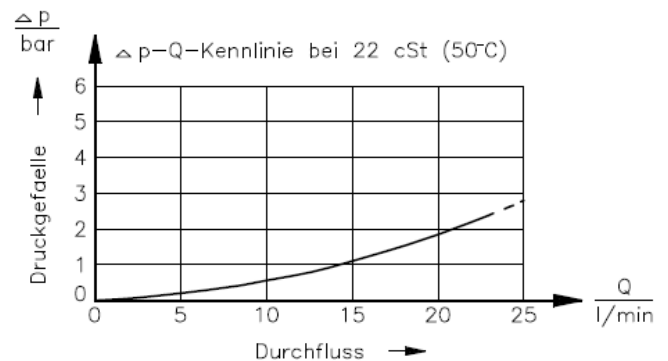
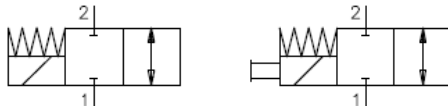
SV14-10.-C

Gewicht: ca. 0.51 kg

Nenndruck: 350 bar
Nennstrom: 23 l/min



Symbol: SV14-10.-C-0-... SV14-10.-CM-0-...



Technische Daten:

Temperaturbereich: -40°C bis 100°C
 Druckmittel: HL-Hydraulikoel nach DIN 51524 T1 (ISO TC 131)
 max.Leckage: 140 ccm/min bei 22 cSt (50°C) und 350 bar
 Dichtung: wahlweise Buna (NBR) oder Viton (FPM) sowie Teflonstuetzring (PTFE)
 Leistungsaufnahme: 26 W
 Ansprechzeit: bei 100% Spannungsaenderung, Nenndruck und ca. 80% Durchfluss
 oeffnen:
 schliessen:
 Aufnahmebohrung: C-10-2 siehe Massblatt-Nr.: IK-100-109
 Gehaeuse: 2LH-10.-B.. siehe Massblatt-Nr.: IH-100-000
 Nothandbetaetigung: Ausfuehrung "M" siehe Massblatt-Nr.: MS-025-000

Bestell-Schlüssel:

Bestell-Beispiel:

SV14-10N-C-0-024DGH

Geraeteausfuehrung	_____	Spule	_____
Baugroesse und Dichtung	_____	H = Hochdruckausfuehrung	_____
10N = Buna (NBR)		elektrischer Anschluss	_____
10V = Viton (FPM)		G = Stecker nach DIN 43650	_____
Symbolausfuehrung	_____	andere Anschlussarten siehe	_____
C = stromlos geschlossen		Massblatt-Nr.: MS-010-000	_____
CM = stromlos geschlossen mit		Versorgungsspannung	_____
Nothandbetaetigung Typ "M"		Gleichspannung:	_____
Bauform	_____	012D = 12 V DC	_____
0 = Einschraubventil		024D = 24 V DC	_____
		Wechselspannung:	_____
		120A = 120 V AC	_____
		240A = 240 V AC	_____
		andere Spannungen auf Anfrage	_____

Dichtungssatz: SP-MDS-10N-22 (NBR)
 SP-MDS-10V-22 (FPM)