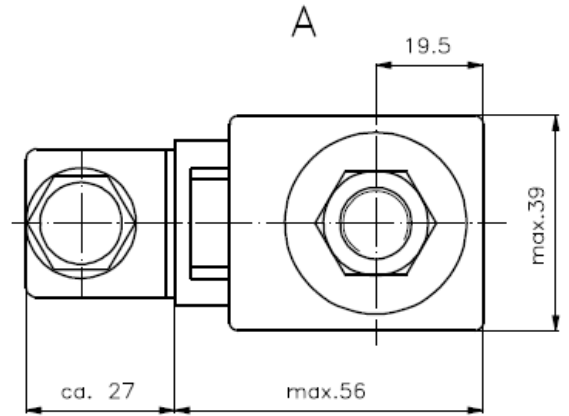
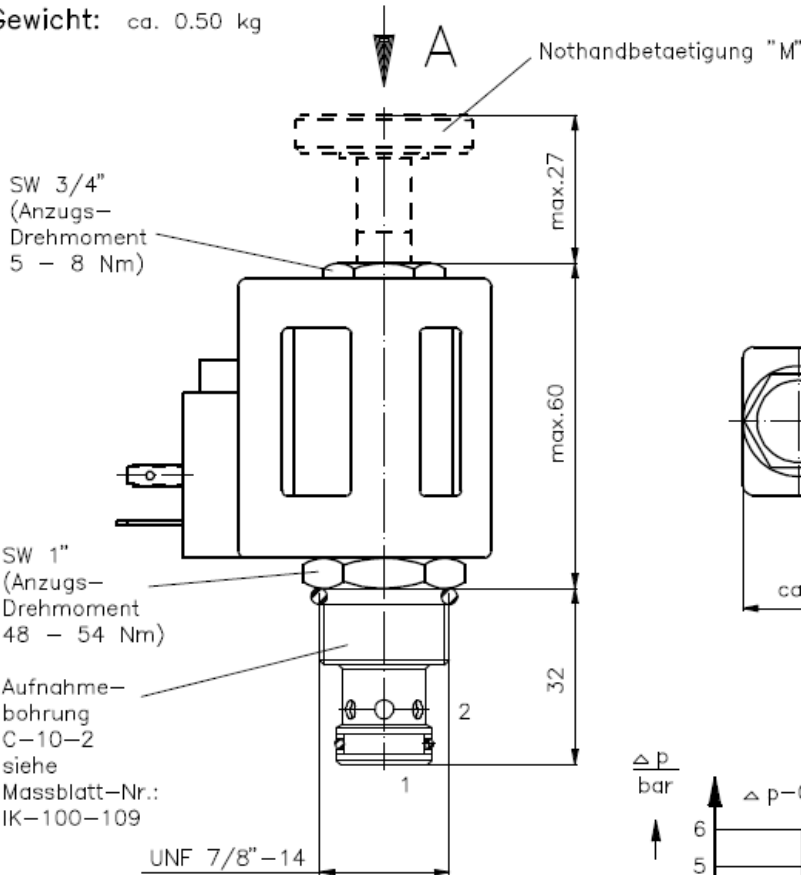


2/2-Wege-Magnet-Einschraubventil
stromlos geschlossen, direkt gesteuert,
Schieberventil

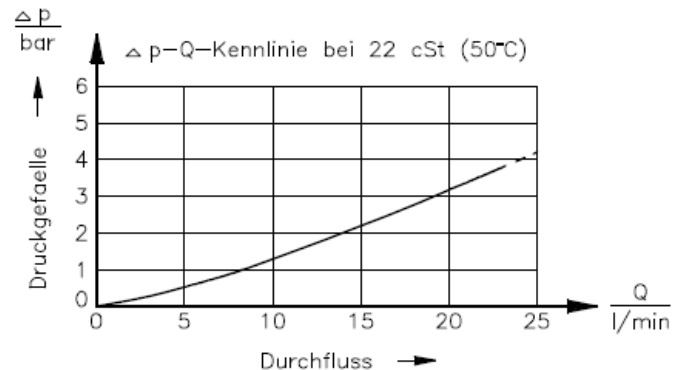
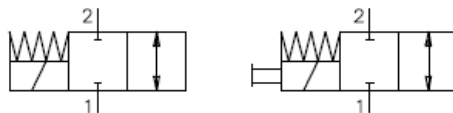
SV4-10.-C

Gewicht: ca. 0.50 kg

Nenndruck: 210 bar
Nennstrom: 23 l/min



Symbol: SV4-10.-C-0-... SV4-10.-CM-0-...



Technische Daten:

- Temperaturbereich: -40°C bis 120°C
- Druckmittel: HL-Hydraulikoel nach DIN 51524 T1 (ISO TC 131)
- max.Leckage: 85 ccm/min bei 22 cSt (50°C) und 210 bar
- Dichtung: wahlweise Buna (NBR) oder Viton (FPM) sowie Teflonstuetzring (PTFE)
- Leistungsaufnahme: 20 W
- Ansprechzeit: bei 100% Spannungsaenderung, Nenndruck und ca. 80% Durchfluss
oeffnen:
schliessen:
- Aufnahmebohrung: C-10-2 siehe Massblatt-Nr.: IK-100-109
- Gehaeuse: 2LH-10.-B.. siehe Massblatt-Nr.: IH-100-000
- Nothandbetaetigung: Ausfuehrung "M" und "R" siehe Massblatt-Nr.: MS-021-000

Bestell-Schlüssel:

Bestell-Beispiel:

SV4-10N-C-0-024DG

- Geraeteausfuehrung _____
- Baugroesse und Dichtung _____
10N = Buna (NBR)
10V = Viton (FPM)
- Symbolausfuehrung _____
C = stromlos geschlossen
CM = stromlos geschlossen mit
Nothandbetaetigung Typ "M"
CR = stromlos geschlossen mit
Nothandbetaetigung Typ "R"
- Bauform _____
0 = Einschraubventil
- elektrischer Anschluss _____
G = Stecker nach DIN 43650
andere Anschlussarten siehe
Massblatt-Nr.: MS-010-000
- Versorgungsspannung _____
Gleichspannung:
012D = 12 V DC
024D = 24 V DC
Wechselspannung:
120A = 120 V AC
240A = 240 V AC
andere Spannungen auf Anfrage

Dichtungssatz: SP-MDS-10N-22 (NBR)
SP-MDS-10V-22 (FPM)