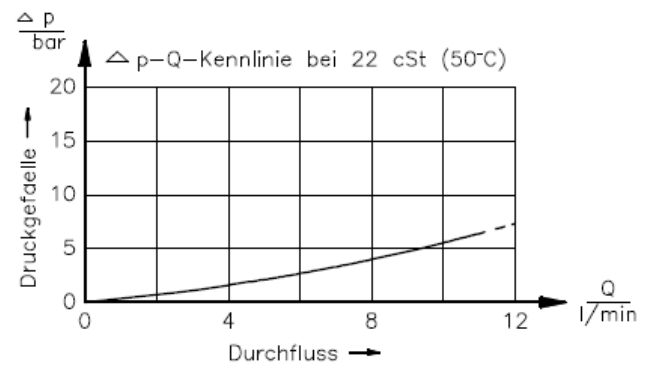
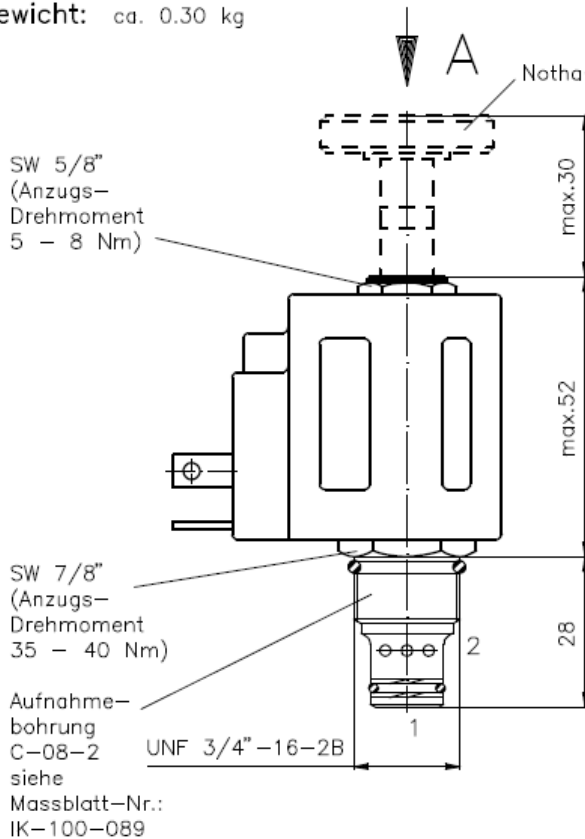


2/2-Wege-Magnet-Einschraubventil
stromlos geschlossen, direkt gesteuert,
Schieberventil

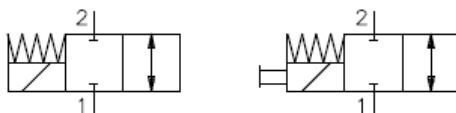
SV4-08.-C

Gewicht: ca. 0.30 kg

Nenndruck: 210 bar
Nennstrom: 11 l/min



Symbol: SV4-08.-C-0-... SV4-08.-CM-0-...



Technische Daten:

- Temperaturbereich: -40°C bis 120°C
- Druckmittel: HL-Hydraulikoel nach DIN 51524 T1 (ISO TC 131)
- max. Leckage: 85 ccm/min bei 22 cSt (50°C) und 210 bar
- Dichtung: wahlweise Buna (NBR) oder Viton (FPM) sowie Teflonstuetzring (PTFE)
- Leistungsaufnahme: 16 W
- Ansprechzeit: bei 100% Spannungsänderung, Nenndruck und ca. 80% Durchfluss
oeffnen: ca. 30 ms
schliessen: ca. 30 ms
- Aufnahmebohrung: C-08-2 siehe Massblatt-Nr.: IK-100-089
- Gehaeuse: 2LH-08.-B.. siehe Massblatt-Nr.: IH-100-000
- Nothandbetaetigung: Ausfuehrung "M" siehe Massblatt-Nr.: MS-021-000

Bestell-Schlüssel:

Bestell-Beispiel: SV4-08N-C-0-024DG

- Geraetaausfuehrung: SV4-08N-C-0-024DG
- Baugroesse und Dichtung: 08N = Buna (NBR)
08V = Viton (FPM)
- Symbolausfuehrung: C = stromlos geschlossen
CM = stromlos geschlossen mit Nothandbetaetigung Typ "M"
- Bauform: 0 = Einschraubventil
- elektrischer Anschluss: G = Stecker nach DIN 43650
andere Anschlussarten siehe Massblatt-Nr.: MS-010-000
- Versorgungsspannung: Gleichspannung:
012D = 12 V DC
024D = 24 V DC
Wechselspannung:
120A = 120 V AC
240A = 240 V AC
andere Spannungen auf Anfrage

Dichtungssatz: SP-MDS-08N-22 (NBR)
SP-MDS-08V-22 (FPM)