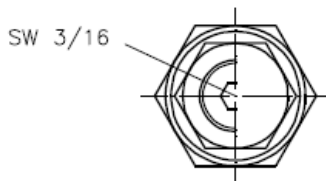
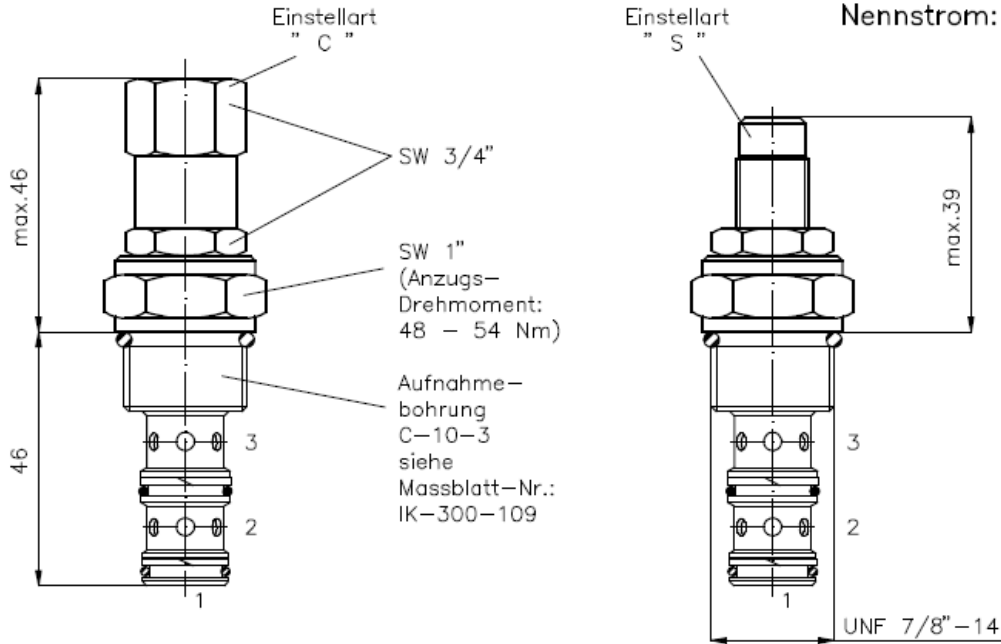


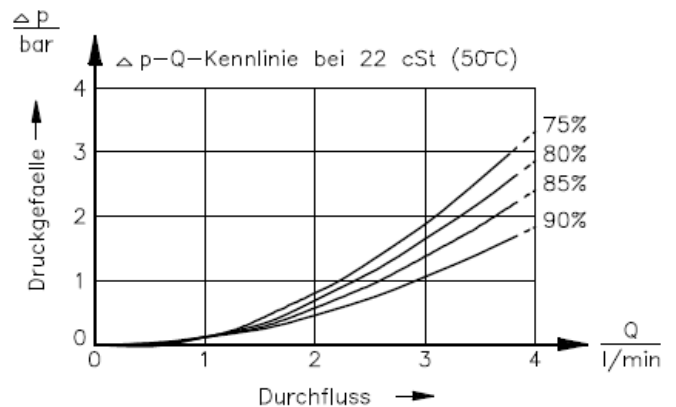
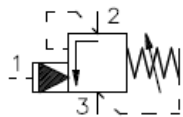
PUV3-10-...

Gewicht: ca. 0.15 kg

Nenndruck: 210 bar
Nennstrom: 4 l/min



Symbol: PUV3-10-.-.-0-..



Technische Daten:

Temperaturbereich: -40°C bis 120°C
 Druckmittel: HL-Hydraulikoel nach DIN 51524 T1 (ISO TC 131)
 Dichtung: wahlweise Buna (NBR) oder Viton (FPM) sowie Teflonstuetzring (PTFE)
 Aufnahmebohrung: C-10-3 siehe Massblatt-Nr.: IK-300-109
 Gehaeuse: 3LH-10.-B.. siehe Massblatt-Nr.: IH-300-000

Bestell-Schlüssel:

Bestell-Beispiel:

Geräteausführung
 Baugröße und Dichtung
 10N = Buna (NBR)
 10V = Viton (FPM)
 Einstellart
 S = Schraubenspindel
 C = Verschlusskappe
 Bauform
 0 = Einschraubventil

PUV3-10N-C-0-85-30

Druckstufen
 15 = 20,0 bis 100 bar
 30 = 100,0 bis 210 bar
 Schaltdruck-Differenz
 75 = 75%
 80 = 80%
 85 = 85%
 90 = 90%

Dichtungssatz: SP-MDS-10N-32 (NBR)
 SP-MDS-10V-32 (FPM)