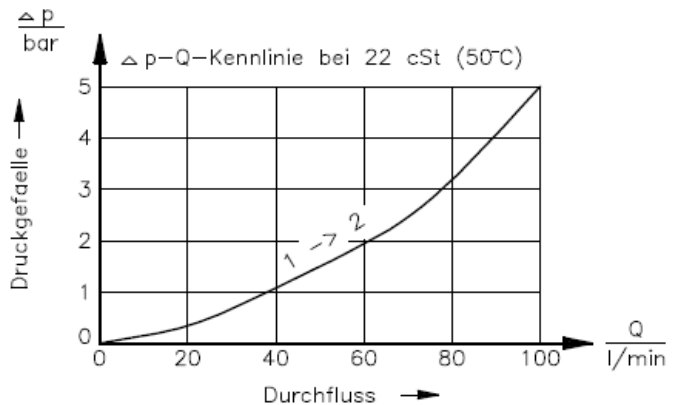
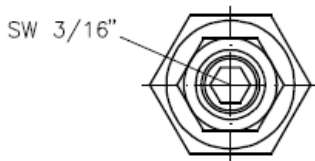
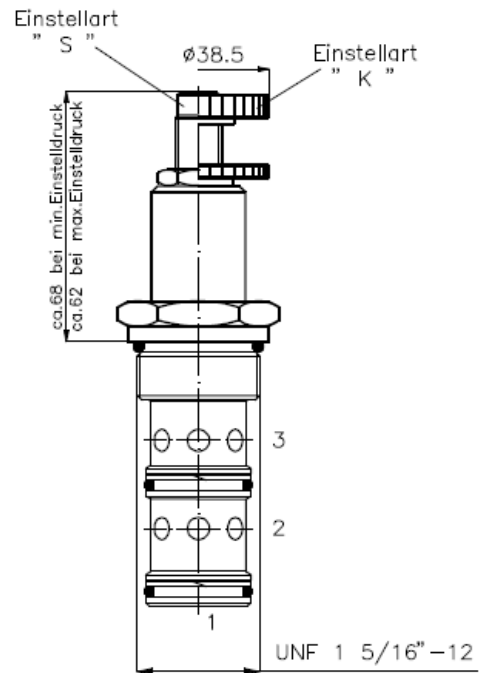
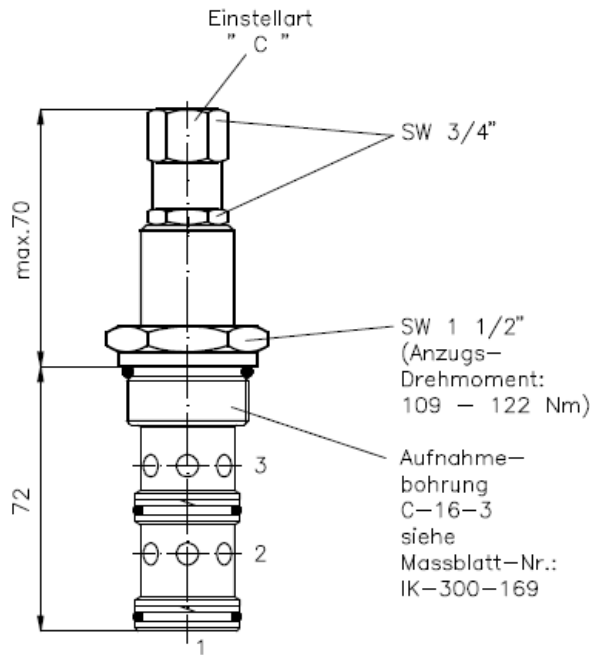


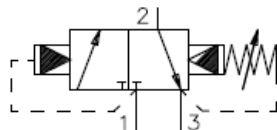
Gewicht: ca. 0.40 kg

Nenndruck: 415 bar  
 Nennstrom: 95 l/min



Symbol:

PSV1-16-...-0-...



**Technische Daten:**

- Temperaturbereich: -40°C bis 120°C
- Druckmittel: HL-Hydraulikoel nach DIN 51524 T1 (ISO TC 131)
- Dichtung: wahlweise Buna (NBR) oder Viton (FPM) sowie Teflonstuetzring (PTFE)
- Aufnahmebohrung: C-16-3 siehe Massblatt-Nr.: IK-300-169
- Gehaeuse: 3LH-16.-B.. siehe Massblatt-Nr.: IH-300-000

**Bestell-Schlüssel:**

**Bestell-Beispiel:**

PSV1-16N-C-0-30

- Geräteausführung
- Baugröße und Dichtung
- 16N = Buna (NBR)
- 16V = Viton (FPM)
- Einstellart

- S = Schraubenspindel
- C = Verschlusskappe
- K = Handrad

- Druckstufen
- 30 = 34,0 bis 210 bar
- 60 = 70,0 bis 415 bar
- Bauform
- 0 = Einschraubventil

Dichtungssatz: SP-MDS-16N-32 (NBR)  
 SP-MDS-16V-32 (FPM)