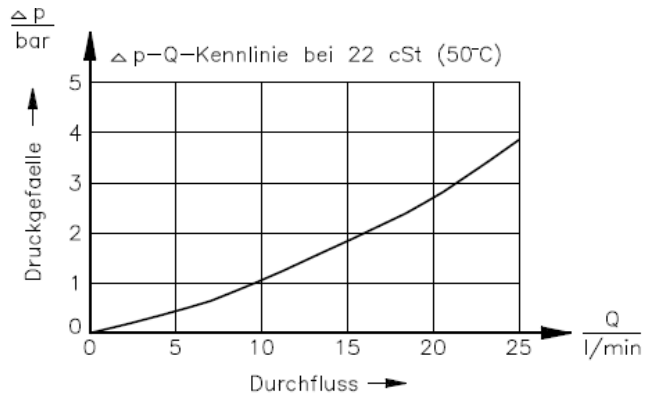
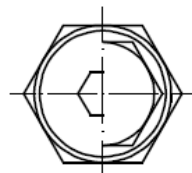
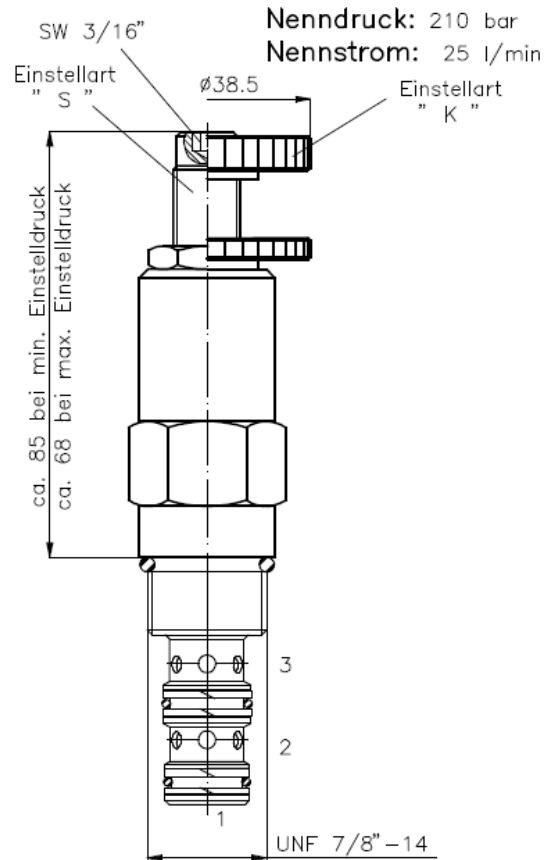
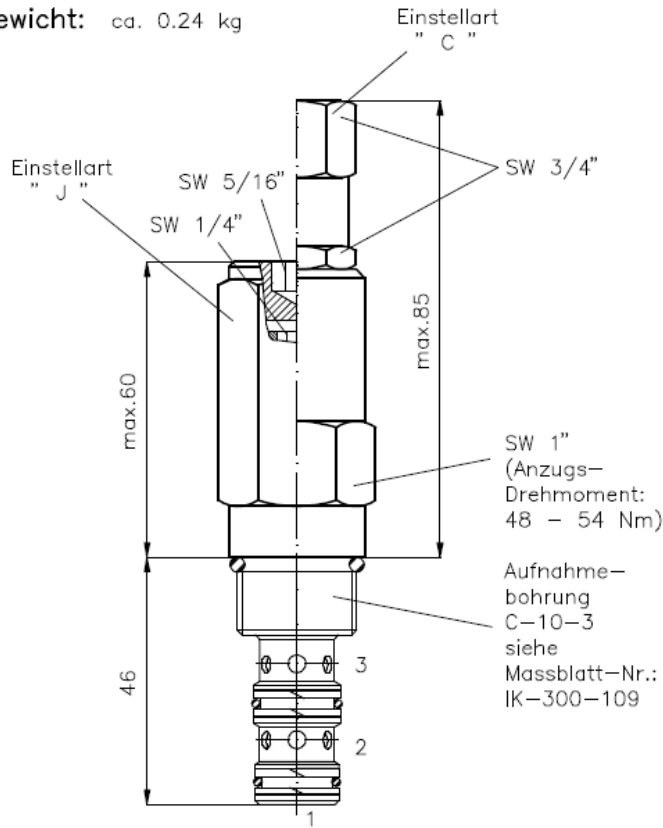


Druck-Zuschalt-Einschraubventil einstellbar, direkt gesteuert, Schieberventil

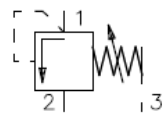
PSV7-10-...

Gewicht: ca. 0.24 kg



Symbol:

PSV7-10.-.-0-...



Technische Daten:

Temperaturbereich: -40°C bis 120°C
 Druckmittel: HL-Hydraulikoel nach DIN 51524 T1 (ISO TC 131)
 Dichtung: wahlweise Buna (NBR) oder Viton (FPM) sowie Teflonstuetzring (PTFE)
 Aufnahmebohrung: C-10-3 siehe Massblatt-Nr.: IK-300-109
 Gehaeuse: 3LH-10.-B.. siehe Massblatt-Nr.: IH-300-000

Bestell-Schlüssel:

Bestell-Beispiel:

PSV7-10N-C-0-10

Geraetebauart	PSV7	Druckstufen	10 = 14.0 bis 65 bar
Baugroesse und Dichtung	10N = Buna (NBR) 10V = Viton (FPM)	Bauform	0 = Einschraubventil
Einstellart	C = Verschlusskappe K = Handrad		

Dichtungssatz: SP-MDS-10N-34 (NBR)
 SP-MDS-10V-34 (FPM)