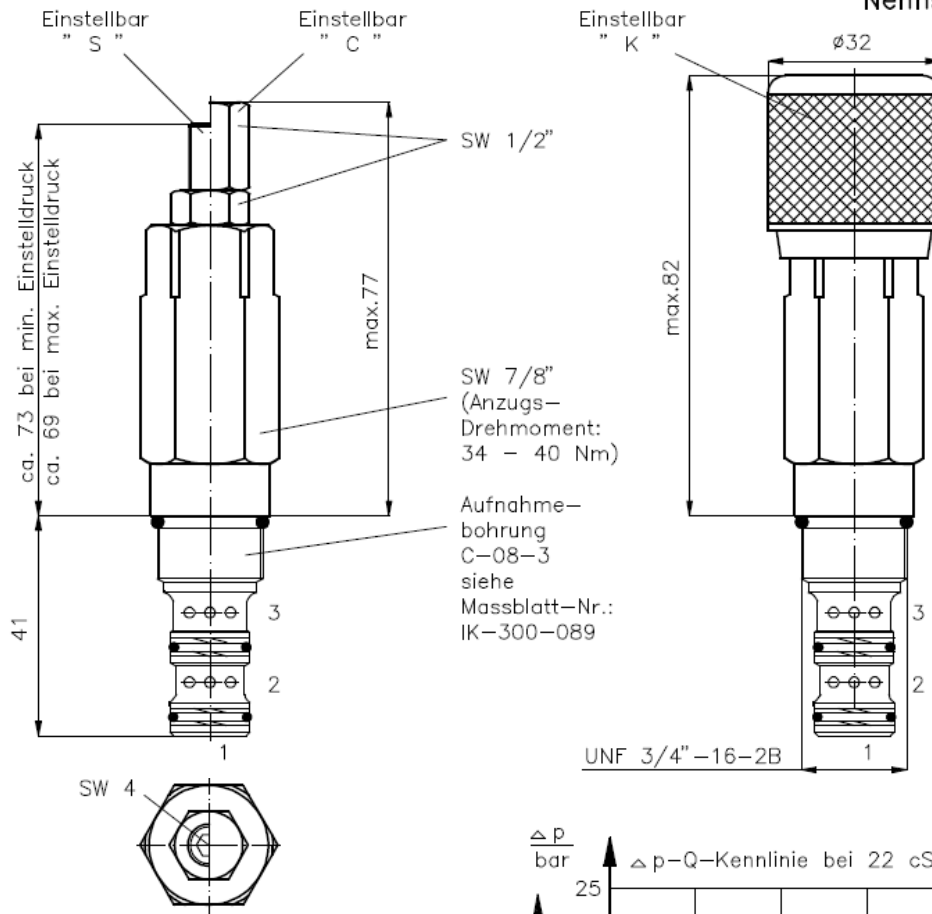


Druck-Abschalt-Einschraubventil einstellbar, direkt gesteuert, Schieberventil

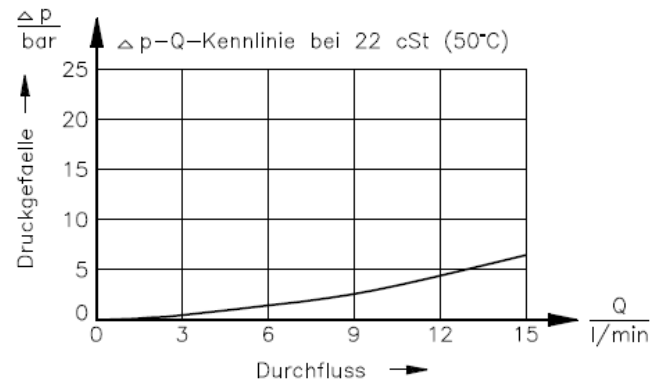
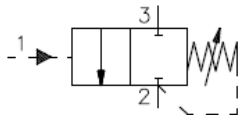
PSV4-08-...

Gewicht: ca. 0.21 kg

Nenndruck: 350 bar
Nennstrom: 15 l/min



Symbol: PSV4-08.-.-0-...



Technische Daten:

Temperaturbereich:	-40°C bis 120°C
Druckmittel:	HL-Hydraulikoel nach DIN 51524 T1 (ISO TC 131)
Dichtung:	wahlweise Buna (NBR) oder Viton (FPM) sowie Teflonstuetzring (PTFE)
Aufnahmebohrung:	C-08-3 siehe Massblatt-Nr.: IK-300-089
Gehaeuse:	3LH-08.-B.. siehe Massblatt-Nr.: IH-300-000

Bestell-Schlüssel:

Bestell-Beispiel:

PSV4-08N-C-0-30

Geraeteeausfuehrung	PSV4-08N-C-0-30	Druckstufen	15 = 28.0 bis 100 bar
Baugroesse und Dichtung	08N = Buna (NBR) 08V = Viton (FPM)		30 = 3.4 bis 210 bar
Einstellart	C = Verschlusskappe S = Schraubenspindel K = Handrad	Bauform	0 = Einschraubventil

Dichtungssatz: SP-MDS-08N-34 (NBR)
SP-MDS-08V-34 (FPM)