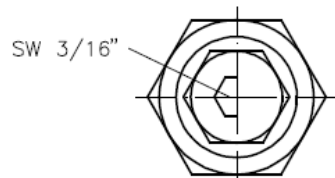
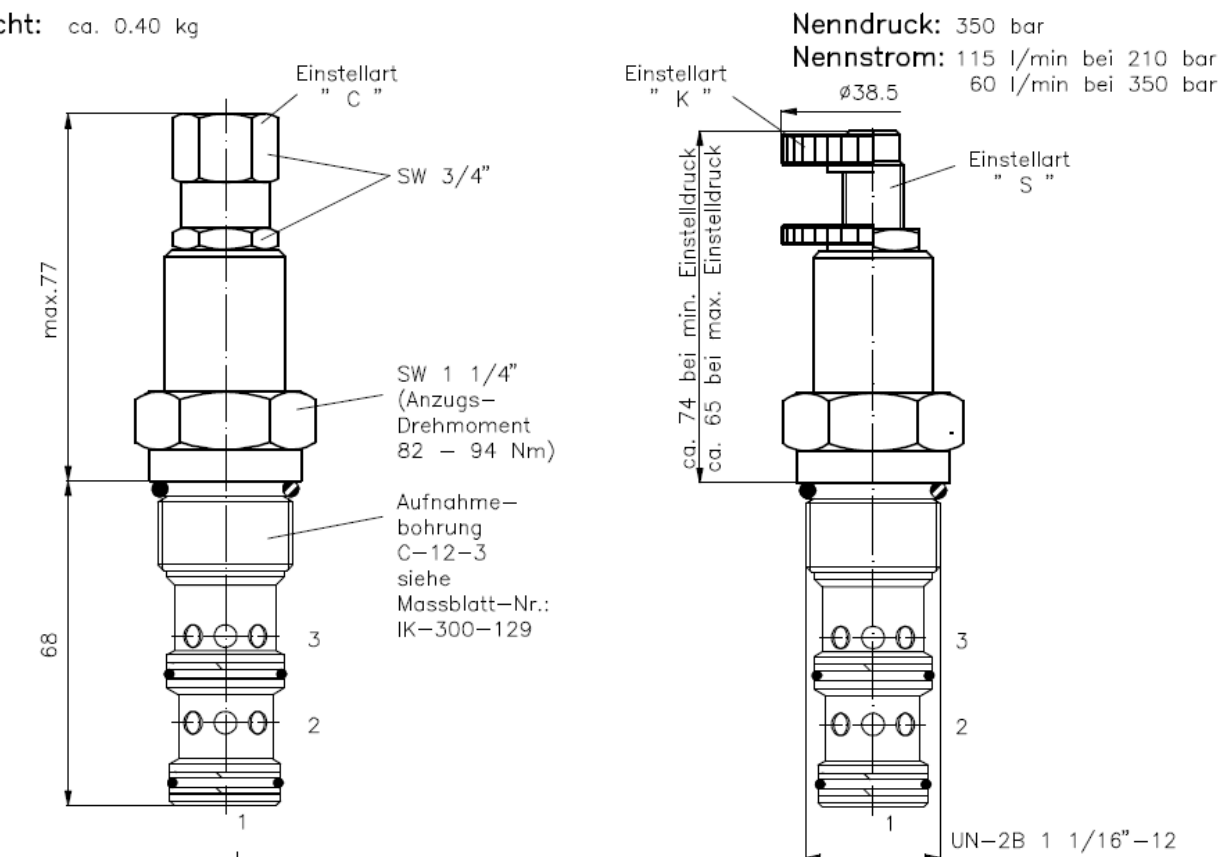


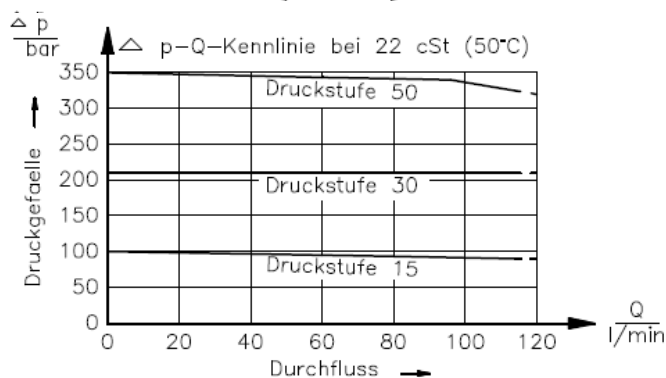
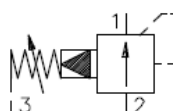
## 2-Wege-Druckregel-Einschraubventil einstellbar, vorgesteuert, Schieberventil, federraumentlastet

PRV11-12-..

Gewicht: ca. 0.40 kg



Symbol: PRV11-12-.-0-..



### Technische Daten:

Temperaturbereich: -40°C bis 120°C  
 Druckmittel: HL-Hydraulikoel nach DIN 51524 T1 (ISO TC 131)  
 Interner Leckoelstrom: 190 ml/min bei 22 cSt (50°C)  
 Dichtung: wahlweise Buna (NBR) oder Viton (FPM) sowie Teflonstuetzring (PTFE)  
 Aufnahmebohrung: C-12-3 siehe Massblatt-Nr.: IK-300-129  
 Gehaeuse: 3LH-12.-B.. siehe Massblatt-Nr.: IH-300-000

### Bestell-Schlüssel:

Bestell-Beispiel: PRV11-12N-C-0-30

Geraeteausfuehrung	PRV11-12N-C-0-30	Druckstufen
Baugroesse und Dichtung	12N = Buna (NBR) 12V = Viton (FPM)	15 = 10 bis 100 bar 30 = 17 bis 210 bar 50 = 20 bis 350 bar
Einstellart	S = Schraubenspindel C = Verschlusskappe K = Handrad	Bauform 0 = Einschraubventil

Dichtungssatz: SP-MDS-12N-33 (NBR)  
 SP-MDS-12V-33 (FPM)