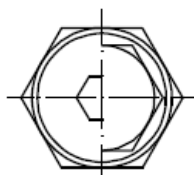
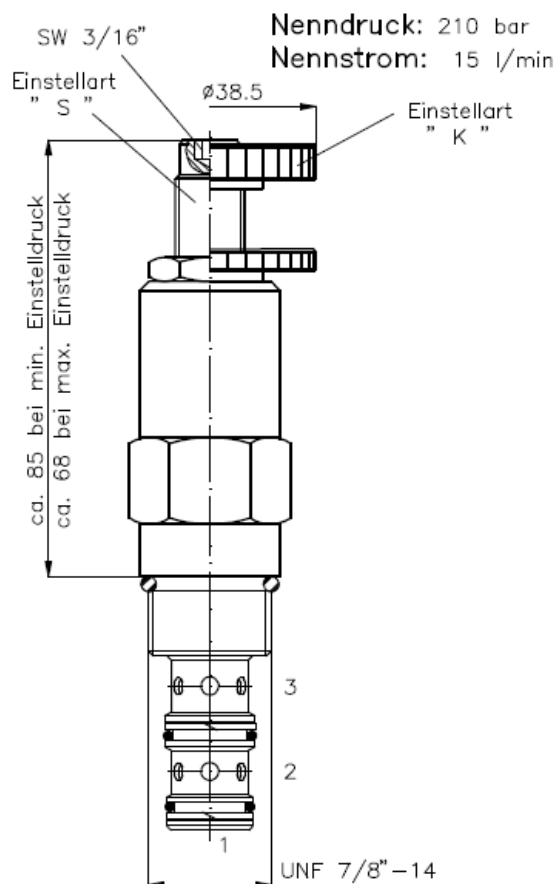
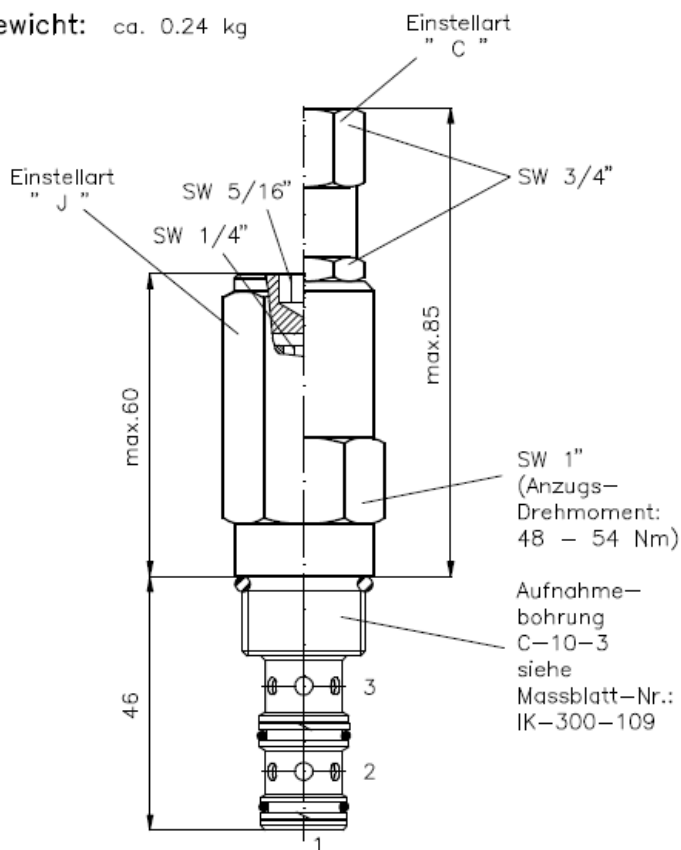


# 3-Wege-Druckregel-Einschraub-Ventil (einstellbar, direkt gesteuert, Schieberventil)

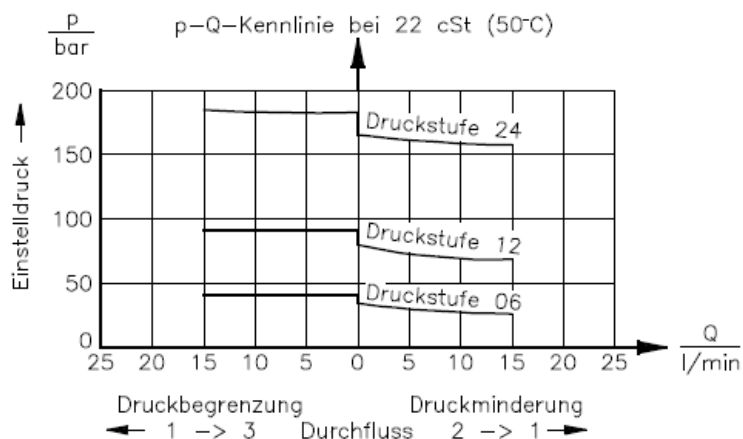
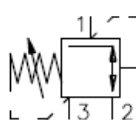
PRV1-10-...

Gewicht: ca. 0.24 kg



Symbol:

PRV1-10.-.-0-..



## Technische Daten:

Temperaturbereich: -40°C bis 120°C  
 Druckmittel: HL-Hydraulikoel nach DIN 51524 T1 (ISO TC 131)  
 Dichtung: wahlweise Buna (NBR) oder Viton (FPM) sowie Teflonstuetzring (PTFE)  
 Aufnahmebohrung: C-10-3 siehe Massblatt-Nr.: IK-300-109  
 Gehaeuse: 3LH-10.-B.. siehe Massblatt-Nr.: IH-300-000

## Bestell-Schlüssel:

### Bestell-Beispiel:

PRV1-10N-C-0-12

Geraeteausfuehrung \_\_\_\_\_ Druckstufen  
 Baugroesse und Dichtung \_\_\_\_\_  
 10N = Buna (NBR) \_\_\_\_\_  
 10V = Viton (FPM) \_\_\_\_\_  
 Einstellart \_\_\_\_\_  
 J = Innensechskant  
 S = Schraubenspindel  
 C = Verschlusskappe  
 K = Handrad

02 = 3.5 bis 14 bar  
 06 = 7.0 bis 40 bar  
 12 = 14.0 bis 85 bar  
 24 = 30.0 bis 165 bar

Bauform  
 0 = Einschraubventil

Dichtungssatz: SP-MDS-10N-32 (NBR)  
 SP-MDS-10V-32 (FPM)