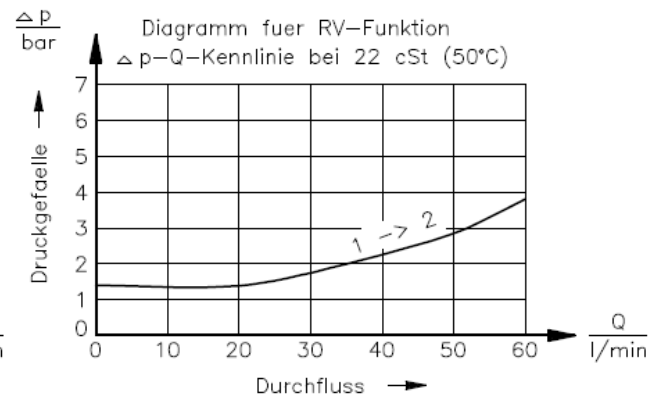
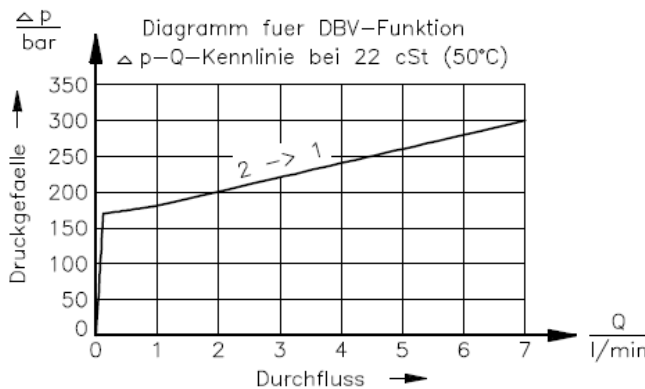
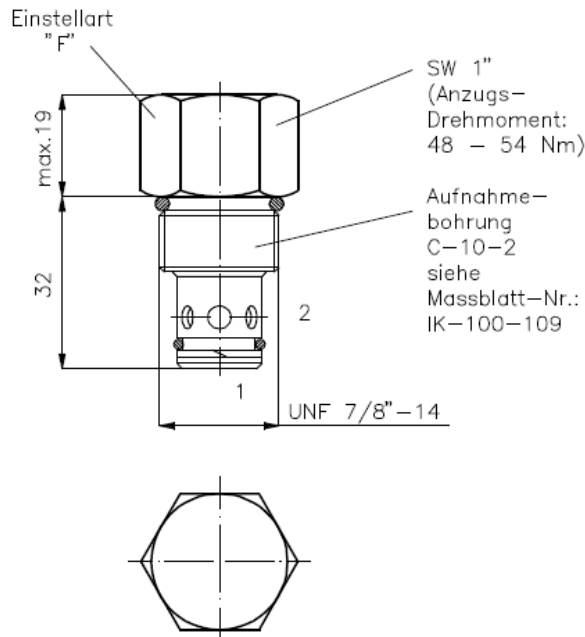


Rückschlagventil mit Druckbegrenzungs-Ausgleichfunktion

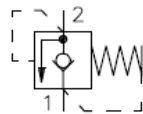
RV4-10-..

Gewicht: ca. 0.22 kg

Nenndruck: 350 bar
Nennstrom: RV = 45 l/min
DBV = 1 l/min



Symbol: RV4-10-.-0-..



Technische Daten:

Temperaturbereich: -40°C bis 120°C
Druckmittel: HL-Hydraulikoel nach DIN 51524 T1 (ISO TC 131)
Dichtung: wahlweise Buna (NBR) oder Viton (FPM) sowie Teflonstuetzring (PTFE)
max.Leckage: 5 Tropfen/min bei 22cSt (50°C)
Aufnahmebohrung: C-10-2 siehe Massblatt-Nr.: IK-100-109
Gehaese: 2LH-10.-B.. siehe Massblatt-Nr.: IH-100-000

Bestell-Schlüssel:

Bestell-Beispiel:

RV4-10N-F-0-50/25

Geraeteeausfuehrung _____
Baugroesse und Dichtung _____
10N = Buna (NBR)
10V = Viton (FPM)
Einstellart _____
F = fest eingestellt

werkseitige Druckeinstellung in 100 PSI (7 bar) Schritten angeben
Beispiel:
10 = 70 bar (1000 PSI)
25 = 175 bar (2500 PSI)
Druckstufen
50 = 28 bis 350 bar
Bauform
0 = Einschraubventil

Dichtungssatz: SP-MDS-10N-21 (NBR)
SP-MDS-10V-21 (FPM)