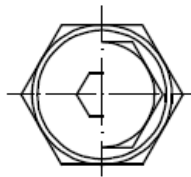
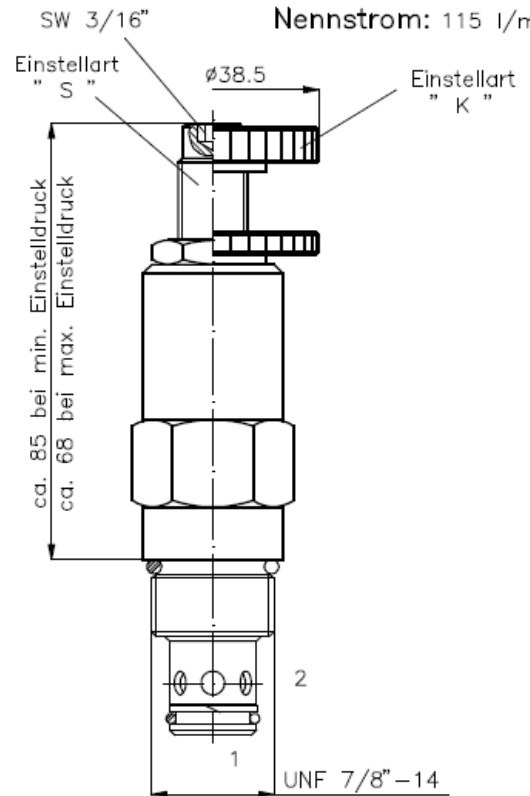
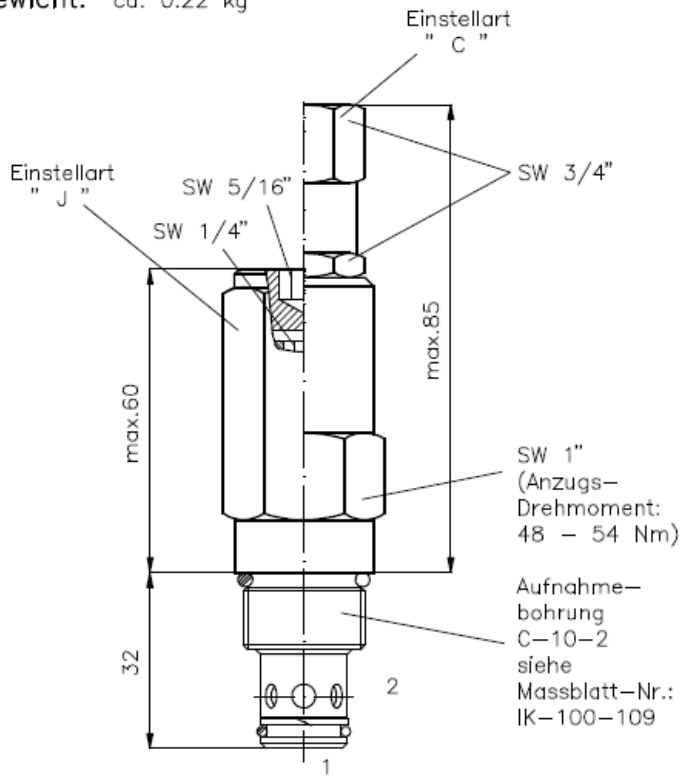


Druckbegrenzungs-Einschraub-Ventil einstellbar, vorgesteuert, Schieberventil

RV5-10-..

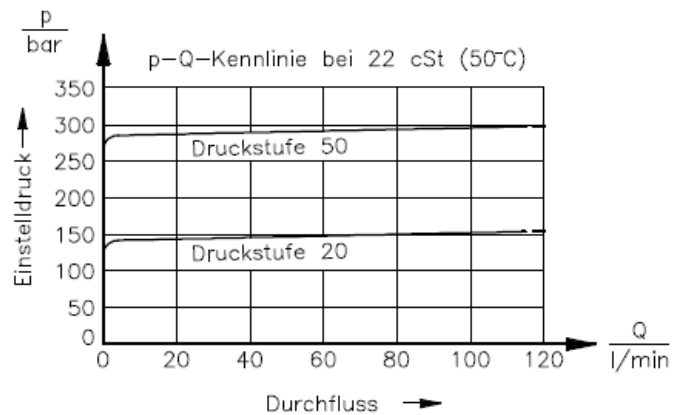
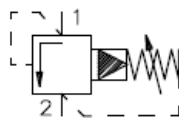
Gewicht: ca. 0.22 kg

Nenndruck: 350 bar
Nennstrom: 115 l/min



Symbol:

RV5-10-..-0-..



Technische Daten:

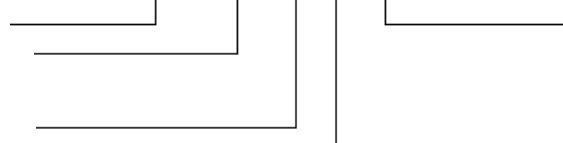
Temperaturbereich: -40°C bis 120°C
 Druckmittel: HL-Hydraulikoel nach DIN 51524 T1 (ISO TC 131)
 Dichtung: wahlweise Buna (NBR) oder Viton (FPM) sowie Teflonstuetzring (PTFE)
 max. Leckage: 85 ccm/min bei 22 cSt (50°C) und 80% Oeffnungsdruck
 Aufnahmebohrung: C-10-2 siehe Massblatt-Nr.: IK-100-109
 Gehaeuse: 2LH-10.-B.. siehe Massblatt-Nr.: IH-100-000

Bestell-Schlüssel:

Bestell-Beispiel:

RV5-10N-C-0-20

Geräteausführung
 Baugrösse und Dichtung
 10N = Buna (NBR)
 10V = Viton (FPM)
 Einstellart
 S = Schraubenspindel
 J = Innensechskant
 C = Verschlusskappe
 K = Handrad
 P = Plombierbar



Druckstufen
 05 = 3,4 bis 20 bar
 20 = 7,0 bis 140 bar
 35 = 17,0 bis 240 bar
 50 = 35,0 bis 350 bar
 Bauform
 0 = Einschraubventil

Dichtungssatz:

SP-MDS-10N-21 (NBR)
 SP-MDS-10V-21 (FPM)