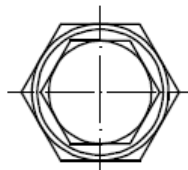
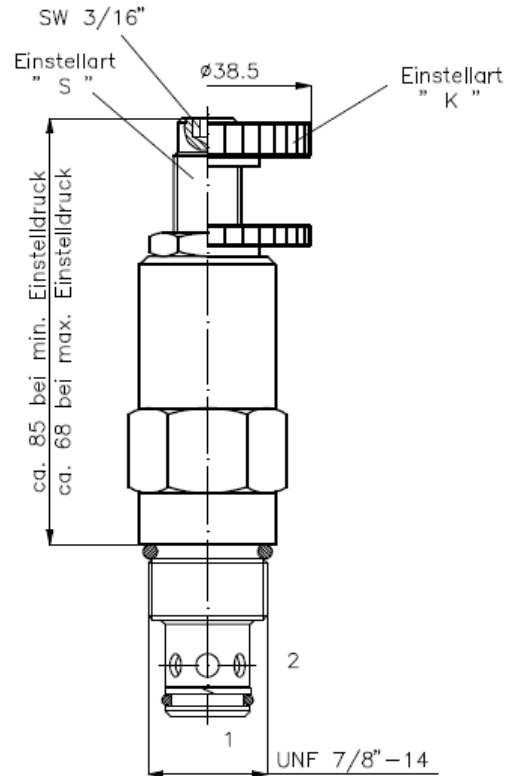
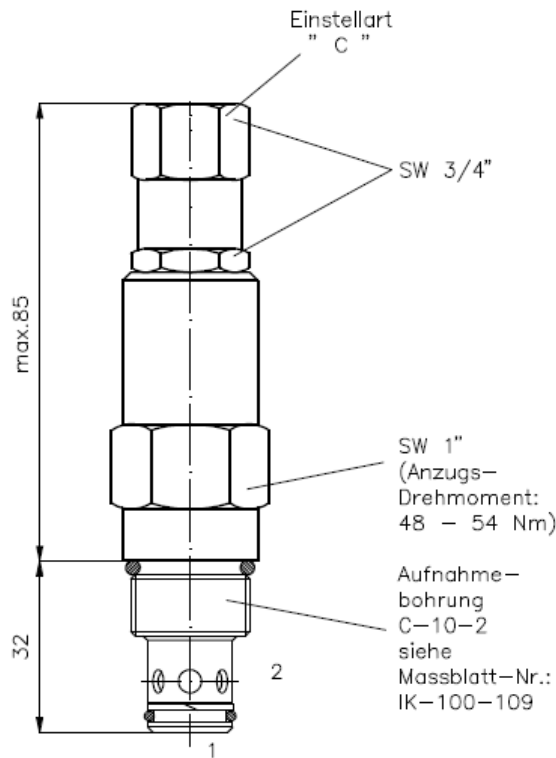


**Druckbegrenzungs-Einschraub-Ventil  
mit Umgehungsrückschlagventil  
einstellbar, vorgesteuert, Kegel-Sitzventil**

RV2-10-..

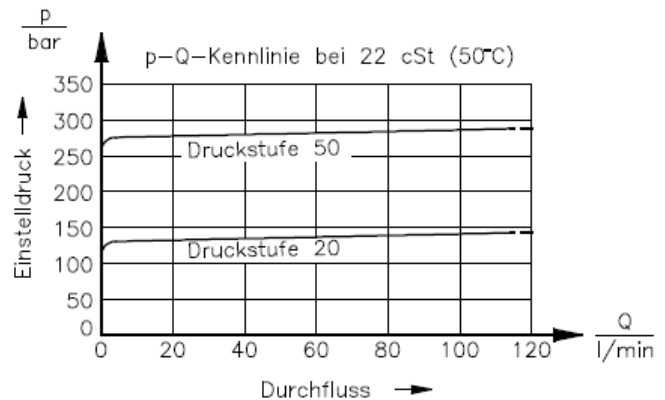
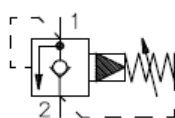
Gewicht: ca. 0.22 kg

Nenndruck: 350 bar  
Nennstrom: 115 l/min



Symbol:

RV2-10-.-.-0-..



**Technische Daten:**

Temperaturbereich: -40°C bis 120°C  
 Druckmittel: HL-Hydraulikoel nach DIN 51524 T1 (ISO TC 131)  
 Dichtung: wahlweise Buna (NBR) oder Viton (FPM) sowie Teflonstuetzring (PTFE)  
 max.Leckage: 5 Tropfen/min bei 22 cSt (50°C) und 80% Oeffnungsdruck  
 Oeffnungsdruck Rueckschlagventil: 3 bar  
 Aufnahmebohrung: C-10-2 siehe Massblatt-Nr.: IK-100-109  
 Gehaeuse: 2LH-10.-B.. siehe Massblatt-Nr.: IH-100-000

**Bestell-Schlüssel:**

**Bestell-Beispiel:**

RV2-10N-C-0-20

Geräteausführung  
 Baugröße und Dichtung  
 10N = Buna (NBR)  
 10V = Viton (FPM)

**Einstellart**

S = Schraubenspindel  
 J = Innensechskant  
 C = Verschlusskappe  
 K = Handrad

**Druckstufen**

03 = 3,5 bis 20 bar  
 20 = 7,0 bis 140 bar  
 35 = 17,0 bis 240 bar  
 50 = 35,0 bis 350 bar

**Bauform**

0 = Einschraubventil

**Dichtungssatz:** SP-MDS-10N-21 (NBR)  
 SP-MDS-10V-21 (FPM)