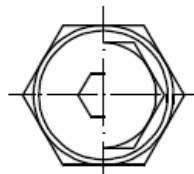
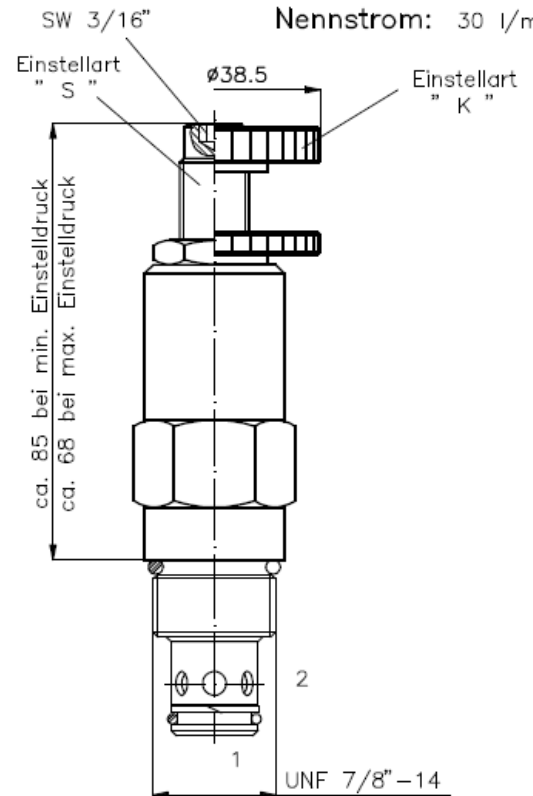
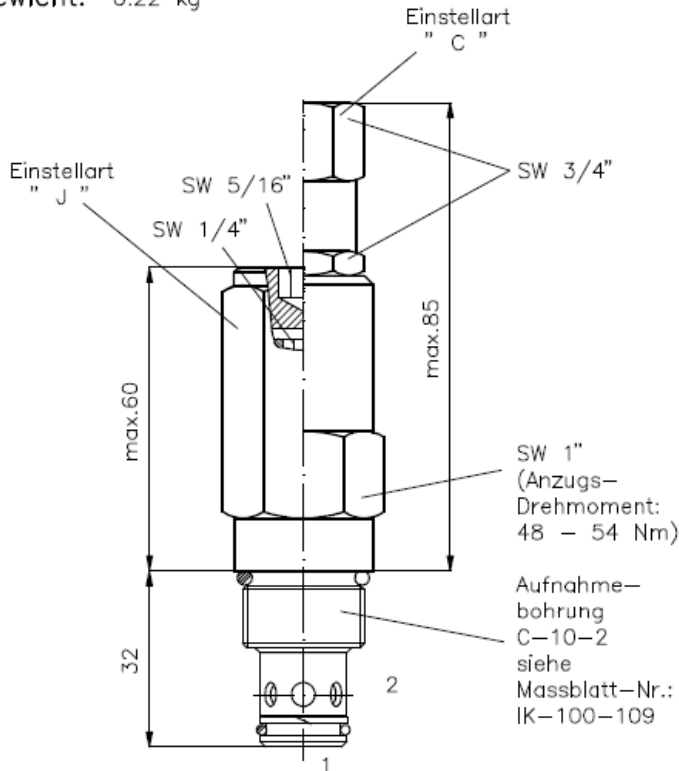


# Druckbegrenzungs-Einschraub-Ventil einstellbar, direkt gesteuert, Kegel-Sitzventil

RV1-10-...

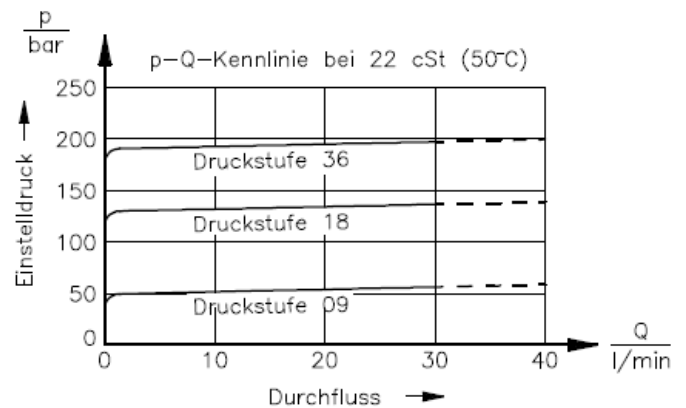
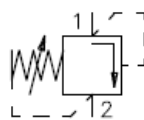
Gewicht: 0.22 kg

Nenndruck: 250 bar  
Nennstrom: 30 l/min



Symbol:

RV1-10.-.-0-..



## Technische Daten:

Temperaturbereich:	-40°C bis 120°C
Druckmittel:	HL-Hydraulikoel nach DIN 51524 T1 (ISO TC 131)
Dichtung:	wahlweise Buna (NBR) oder Viton (FPM) sowie Teflonstuetzring (PTFE)
max. Leckage:	5 Tropfen/min bei 22 cSt (50°C) und 80% Oeffnungsdruck
Aufnahmebohrung:	C-10-2 siehe Massblatt-Nr.: IK-100-109
Gehaeuse:	2LH-10.-B.. siehe Massblatt-Nr.: IH-100-000

## Bestell-Schlüssel:

### Bestell-Beispiel:

RV1-10N-C-0-18

Geräteausführung  
Baugröße und Dichtung  
10N = Buna (NBR)  
10V = Viton (FPM)  
Einstellart

J = Innensechskant  
S = Schraubenspindel  
C = Verschlusskappe  
K = Handrad

Druckstufen  
03 = 3,5 bis 20 bar  
09 = 7,0 bis 62 bar  
18 = 17,0 bis 124 bar  
30 = 34,0 bis 210 bar  
36 = 34,0 bis 250 bar

Bauform  
0 = Einschraubventil

Dichtungssatz: SP-MDS-10N-21 (NBR)  
SP-MDS-10V-21 (FPM)