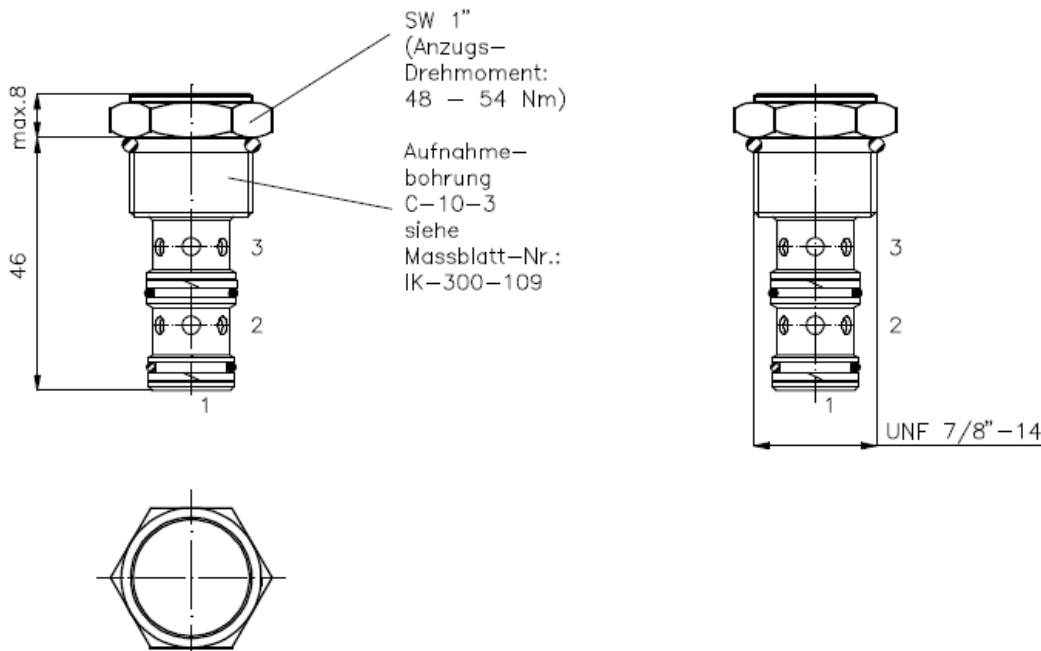


Wechsel-Rückschlag-Einschraub-Ventil Kugel-Ausführung

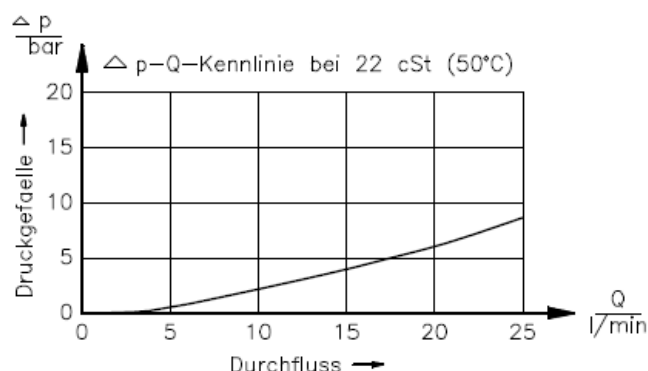
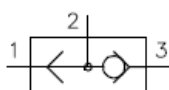
DSV1-10.-B

Gewicht: ca. 0.08 kg

Nenndruck: 210 bar
Nennstrom: 25 l/min



Symbol: DSV1-10.-B-0



Technische Daten:

Temperaturbereich: -40°C bis 120°C
Druckmittel: HL-Hydraulikoel nach DIN 51524 T1 (ISO TC 131)
max. Leckage: 5 Tropfen/min bei 22 cSt (50°C) und 210 bar
Dichtung: wahlweise Buna (NBR) oder Viton (FPM) sowie Teflonstuetzring (PTFE)
Aufnahmebohrung: C-10-3 siehe Massblatt-Nr.: IK-300-109
Gehaeuse: 3LH-10.-B.. siehe Massblatt-Nr.: IH-300-000

Bestell-Schlüssel:

Bestell-Beispiel:

DSV1-10N-B-0

Geraeteeausfuehrung _____
Baugroesse und Dichtung _____
10N = Buna (NBR)
10V = Viton (FPM)

Bauform
O = Einschraubventil
Ausfuehrung
B = Kugelausfuehrung

Dichtungssatz: SP-MDS-10N-32 (NBR)
SP-MDS-10V-32 (FPM)