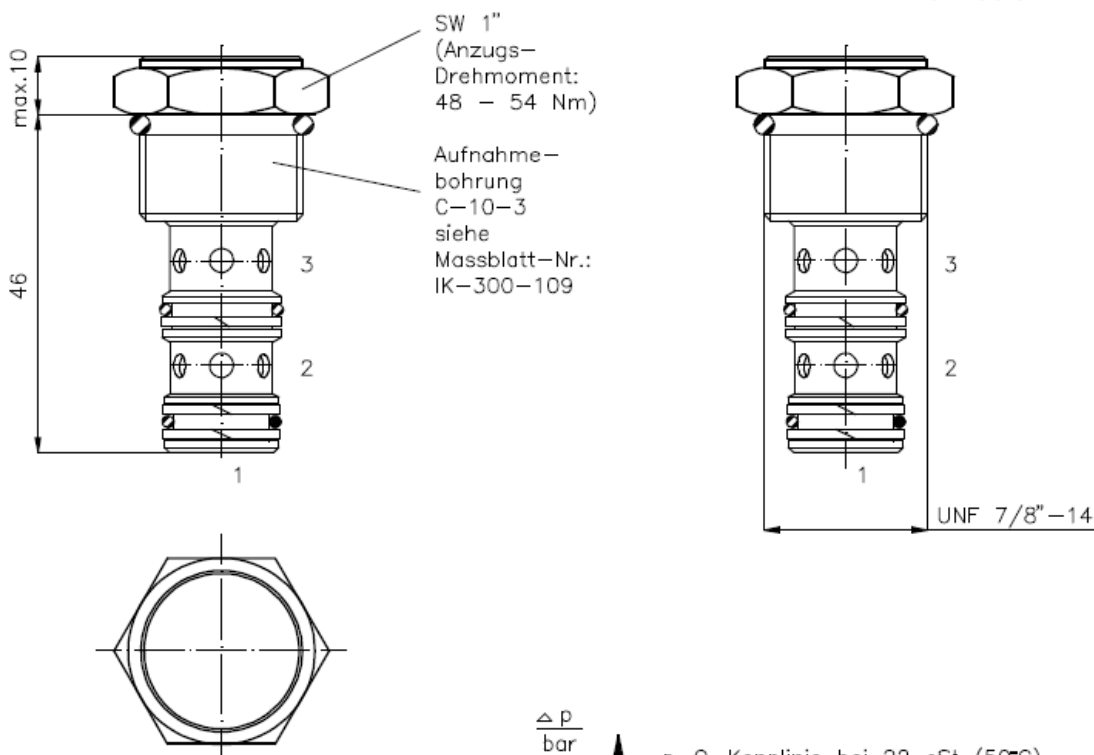


# Rückschlag-Einschraub-Ventil hydraulisch entsperrbar, Öffnungsverhältnis 4:1

SPC2-10-...

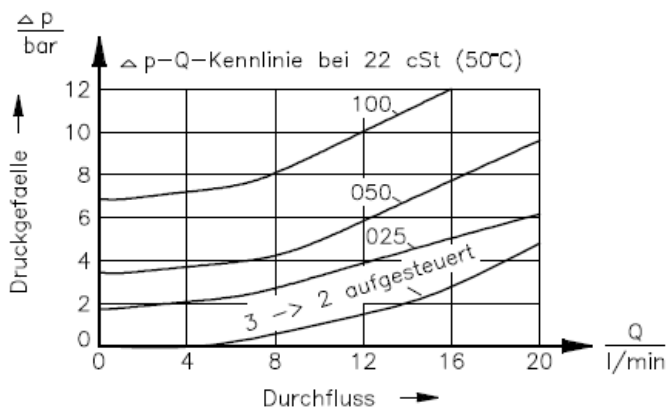
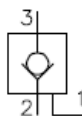
Gewicht: ca. 0.08 kg

Nenndruck: 210 bar  
Nennstrom: 23 l/min



Symbol:

SPC2-10.-P-0-...



## Technische Daten:

Temperaturbereich: -40°C bis 120°C  
Druckmittel: HL-Hydraulikoel nach DIN 51524 T1 (ISO TC 131)  
Dichtung: wahlweise Buna (NBR) oder Viton (FPM) sowie Teflonstuetzring (PTFE)  
max.Leckage: 3 -> 2: 5 Tropfen/min bei 22 cSt (50°C) und 210 bar  
Aufnahmebohrung: C-10-3 siehe Massblatt-Nr.: IK-300-109  
Gehaeuse: 3LH-10.-B.. siehe Massblatt-Nr.: IH-300-000

## Bestell-Schlüssel:

### Bestell-Beispiel:

Geräteausführung  
Baugröße und Dichtung  
10N = Buna (NBR)  
10V = Viton (FPM)  
Kegel-Sitzventil

SPC2-10N-P-0-050

Öffnungsdruck  
025 = 1,7 bar  
050 = 3,4 bar  
100 = 6,9 bar  
Bauform  
0 = Einschraubventil

Dichtungssatz: SP-MDS-10N-33 (NBR)  
SP-MDS-10V-33 (FPM)