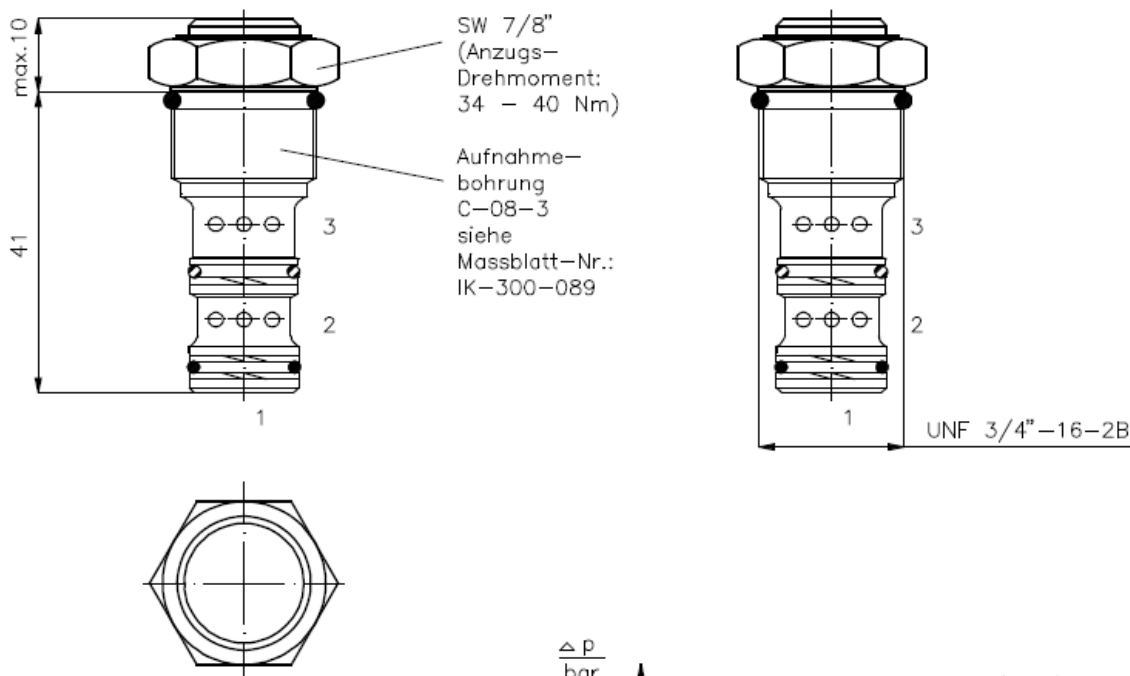


Rückschlag-Einschraub-Ventil hydraulisch entsperrbar, Öffnungsverhältnis 3:1

SPC2-08-...

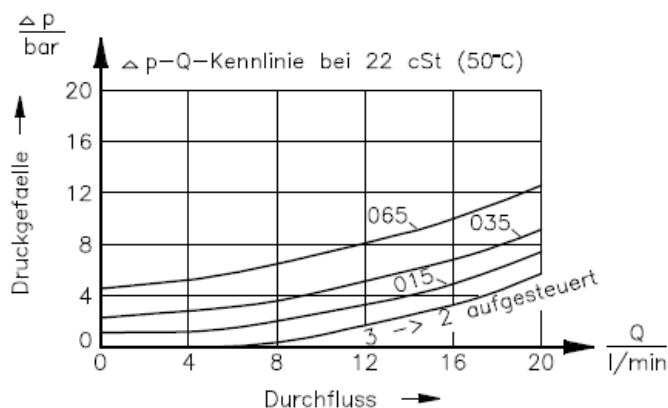
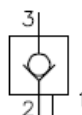
Gewicht: ca. 0.07 kg

Nenndruck: 250 bar
Nennstrom: 19 l/min



Symbol:

SPC2-08.-P-0-..



Technische Daten:

Temperaturbereich:	-40°C bis 120°C
Druckmittel:	HL-Hydraulikoel nach DIN 51524 T1 (ISO TC 131)
Dichtung:	wahlweise Buna (NBR) oder Viton (FPM) sowie Teflonstuetzing (PTFE)
max.Leckage:	3 -> 2: 5 Tropfen/min bei 22 cSt (50°C) und 250 bar
Aufnahmebohrung:	C-08-3 siehe Massblatt-Nr.: IK-300-089
Gehaeuse:	3LH-08.-B.. siehe Massblatt-Nr.: IH-300-000

Bestell-Schlüssel:

Bestell-Beispiel: **SPC2-08N-P-0-035**

Geraeteausfuehrung	SPC2	Öffnungsdruck	035 = 2.4 bar
Baugroesse und Dichtung	08N = Buna (NBR) 08V = Viton (FPM)	Baugroesse und Dichtung	015 = 1.0 bar 065 = 4.5 bar
Sitzventil	P-0	Bauform	0 = Einschraubventil

Dichtungssatz: SP-MDS-08N-33 (NBR)
SP-MDS-08V-33 (FPM)