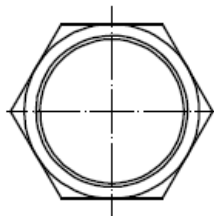
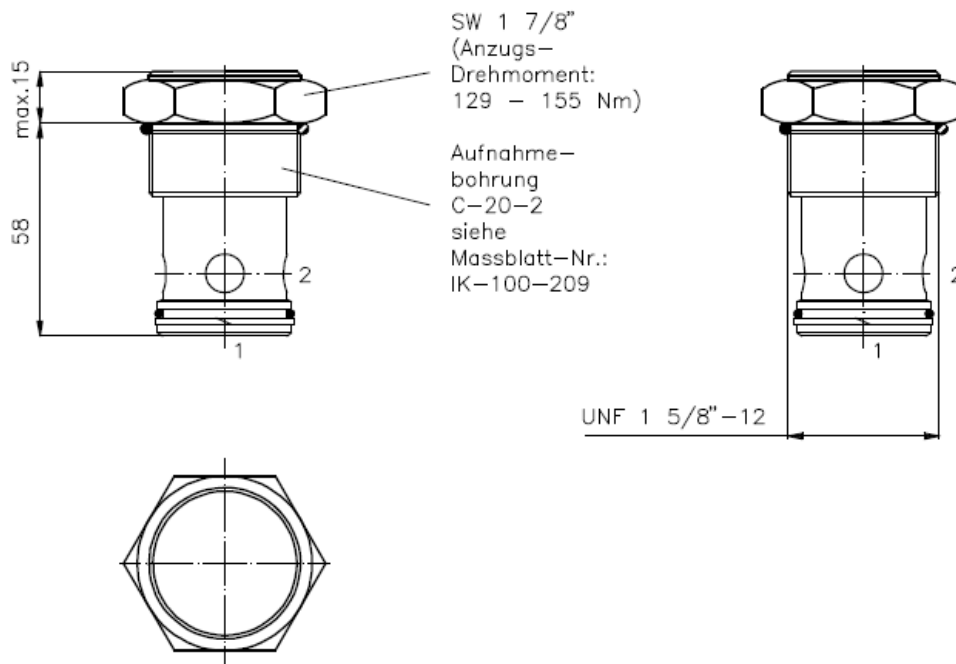


# Rückschlag-Einschraub-Ventil Kegel-Sitzventil

CV2-20-...

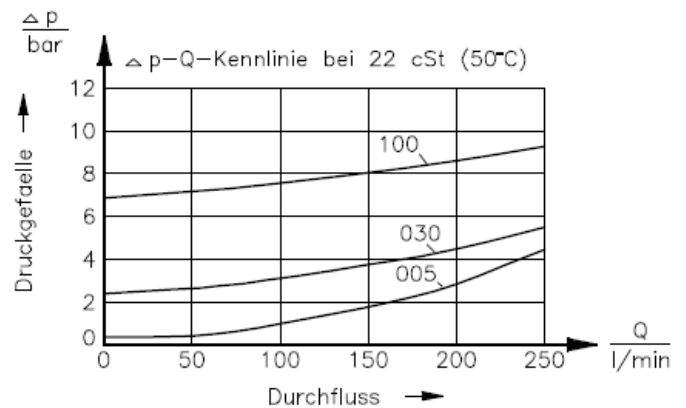
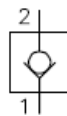
Gewicht: ca. 0.5 kg

Nenndruck: 210 bar  
Nennstrom: 227 l/min



Symbol:

CV2-20.-P-0-...



## Technische Daten:

Temperaturbereich: -40°C bis 120°C  
 Druckmittel: HL-Hydraulikoel nach DIN 51524 T1 (ISO TC 131)  
 Dichtung: wahlweise Buna (NBR) oder Viton (FPM) sowie Teflonstuetzring (PTFE)  
 max.Leckage: 2 -> 1: 5 Tropfen/min bei 22 cSt (50°C) und 210 bar  
 Aufnahmebohrung: C-20-2 siehe Massblatt-Nr.: IK-100-209  
 Gehaeuse: 2LH-20.-B.. siehe Massblatt-Nr.: IH-100-000

## Bestell-Schlüssel:

### Bestell-Beispiel:

Geräteausführung  
 Baugrösse und Dichtung  
 20N = Buna (NBR)  
 20V = Viton (FPM)  
 Kegel-Sitzventil

CV2-20N-P-0-030

Öffnungsdruck

005 = 0,35 bar  
 015 = 1,0 bar  
 030 = 2,1 bar  
 060 = 4,1 bar  
 100 = 6,9 bar

Bauform

0 = Einschraubventil

Dichtungssatz: SP-MDS-20N-21 (NBR)  
 SP-MDS-20V-21 (FPM)