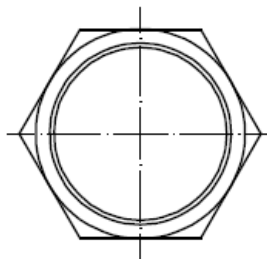
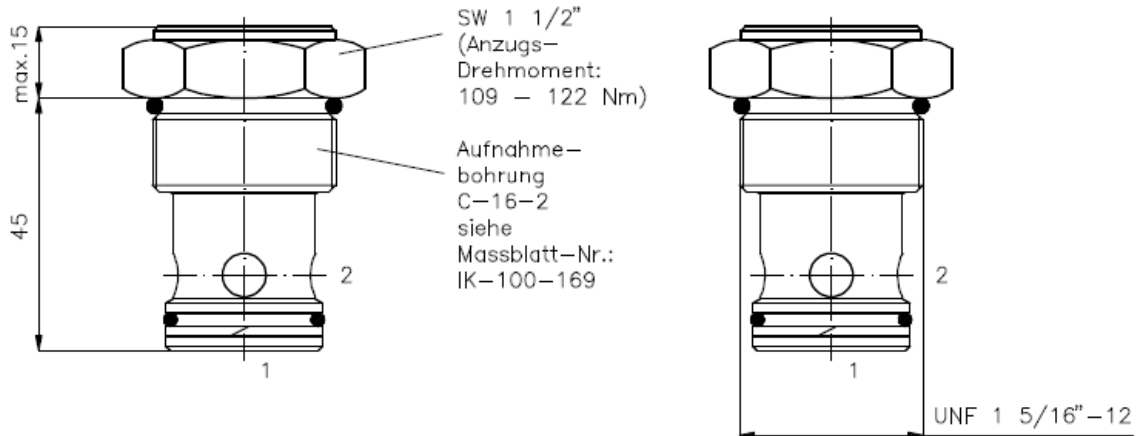


# Rückschlag-Einschraub-Ventil Kegel-Sitzventil

CV1-16-..

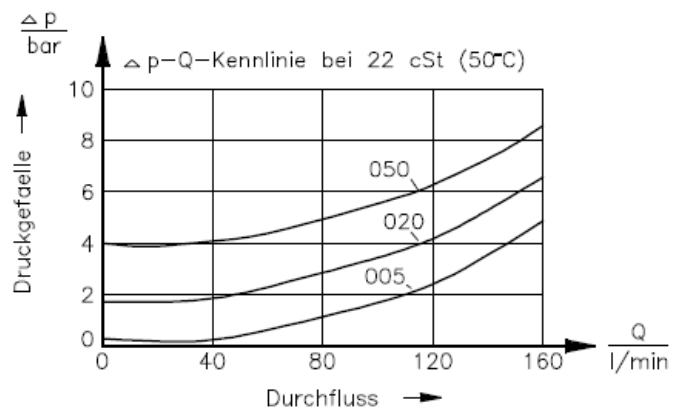
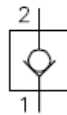
Gewicht: ca. 0.26 kg

Nenndruck: 210 bar  
Nennstrom: 150 l/min



Symbol:

CV1-16.-P-0-..



## Technische Daten:

Temperaturbereich: -40°C bis 120°C  
 Druckmittel: HL-Hydraulikoel nach DIN 51524 T1 (ISO TC 131)  
 Dichtung: wahlweise Buna (NBR) oder Viton (FPM) sowie Teflonstuetzring (PTFE)  
 max.Leckage: 2 -> 1: 5 Tropfen/min bei 22 cSt (50°C) und 210 bar  
 Aufnahmebohrung: C-16-2 siehe Massblatt-Nr.: IK-100-169  
 Gehaeuse: 2LH-16.-B.. siehe Massblatt-Nr.: IH-100-000

## Bestell-Schlüssel:

### Bestell-Beispiel:

Geräteausführung  
 Baugrösse und Dichtung  
 16N = Buna (NBR)  
 16V = Viton (FPM)  
 Kegel-Sitzventil

CV1-16N-P-0-020

Öffnungsdruck

005 = 0,35 bar  
 020 = 1,4 bar  
 030 = 2,1 bar  
 040 = 2,8 bar  
 050 = 3,4 bar  
 100 = 6,9 bar

Bauform

0 = Einschraubventil

Dichtungssatz: SP-MDS-16N-21 (NBR)  
 SP-MDS-16V-21 (FPM)