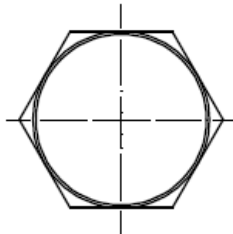
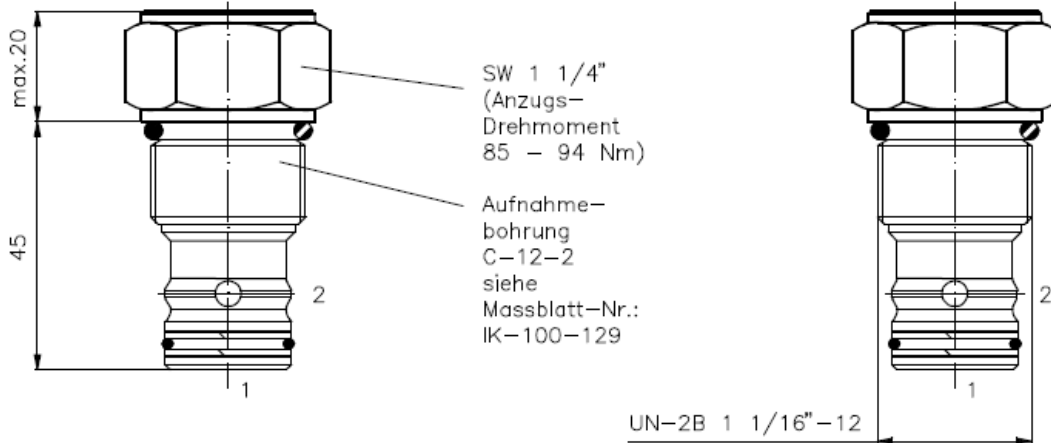


Rückschlag-Einschraub-Ventil Kegel-Sitzventil

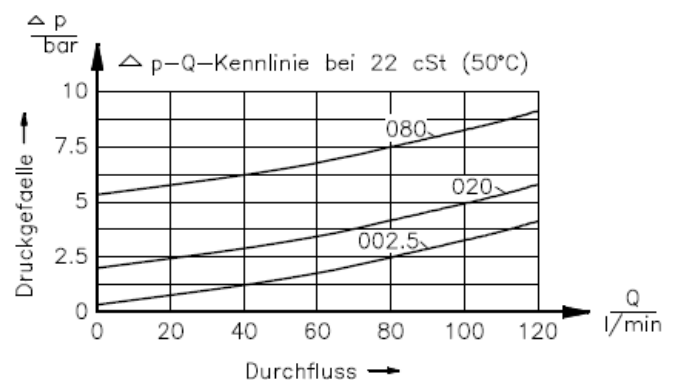
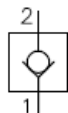
CV11-12-...

Gewicht: ca. 0.25 kg

Nenndruck: 350 bar
Nennstrom: 120 l/min



Symbol: CV11-12.-P-0-..



Technische Daten:

Temperaturbereich: -40°C bis 120°C
Druckmittel: HL-Hydraulikoel nach DIN 51524 T1 (ISO TC 131)
max. Leckage: 2 → 1: 5 Tropfen/min bei 22 cSt (50°C) und 350 bar
Dichtung: wahlweise Buna (NBR) oder Viton (FPM) sowie Teflonstuetzring (PTFE)
Aufnahmebohrung: C-12-2 siehe Massblatt-Nr.: IK-100-129
Gehaeuse: 2LH-12.-B.. siehe Massblatt-Nr.: IH-100-000

Bestell-Schlüssel:

Bestell-Beispiel:

Geräteausführung
Baugrösse und Dichtung
12N = Buna (NBR)
12V = Viton (FPM)
Kegel-Sitzventil

CV11-12N-P-0-020

Öffnungsdruck
002.5 = 0,17 bar
005 = 0,35 bar
010 = 0,7 bar
020 = 1,4 bar
040 = 2,8 bar
080 = 5,5 bar
160 = 11,0 bar
Bauform
0 = Einschraubventil

Dichtungssatz: SP-MDS-12N-22 (NBR)
SP-MDS-12V-22 (FPM)