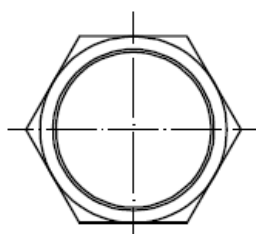
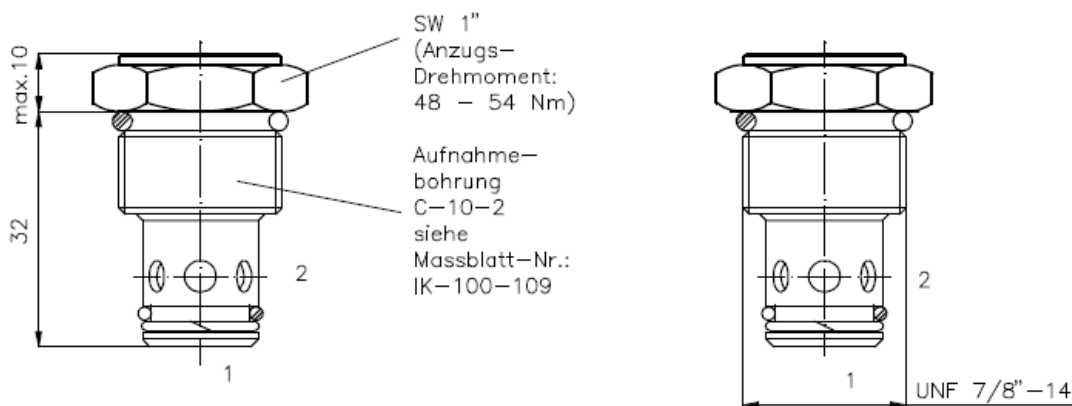


Rückschlag-Einschraub-Ventil Kegel-Sitzventil

CV3-10-...

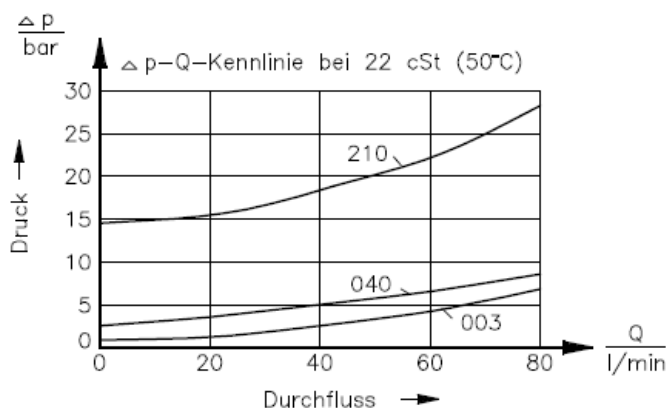
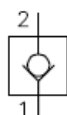
Gewicht: ca. 0.08 kg

Nenndruck: 210 bar
Nennstrom: 76 l/min



Symbol:

CV3-10.-P-0-..



Technische Daten:

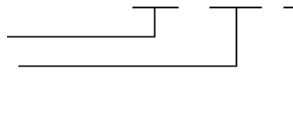
Temperaturbereich: -40°C bis 120°C
Druckmittel: HL-Hydraulikoel nach DIN 51524 T1 (ISO TC 131)
Dichtung: wahlweise Buna (NBR) oder Viton (FPM) sowie Teflonstuetzring (PTFE)
max.Leckage: 2 → 1: 5 Tropfen/min bei 22 cSt (50°C) und 210 bar
Aufnahmebohrung: C-10-2 siehe Massblatt-Nr.: IK-100-109
Gehaeuse: 2LH-10.-B.. siehe Massblatt-Nr.: IH-100-000

Bestell-Schlüssel:

Bestell-Beispiel:

Geräteausführung
Baugrösse und Dichtung
10N = Buna (NBR)
10V = Viton (FPM)
Kegel-Sitzventil

CV3-10N-P-0-020



Öffnungsdruck

003 = 0,2 bar
010 = 0,7 bar
020 = 1,4 bar
035 = 2,4 bar
040 = 2,8 bar
065 = 4,5 bar
100 = 6,9 bar
180 = 12,4 bar
210 = 14,5 bar

Bauform

0 = Einschraubventil

Dichtungssatz: SP-MDS-10N-21 (NBR)
SP-MDS-10V-21 (FPM)