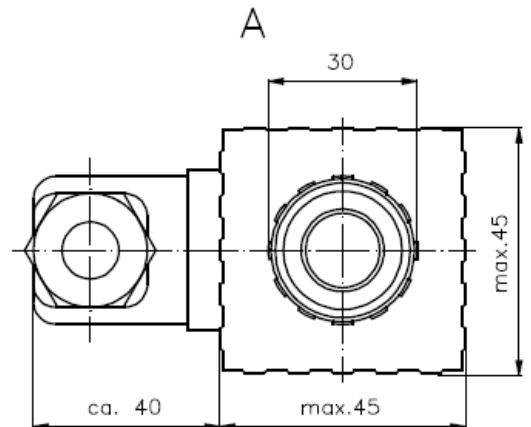
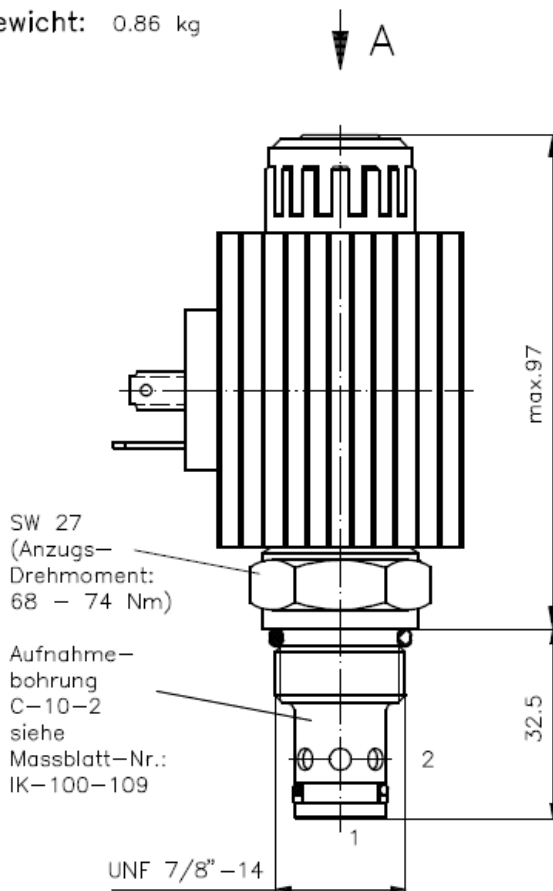


**2/2-Wege-Magnet-Einschraubventil**  
vorgesteuert, stromlos geschlossen,  
Kegel-Sitzventil

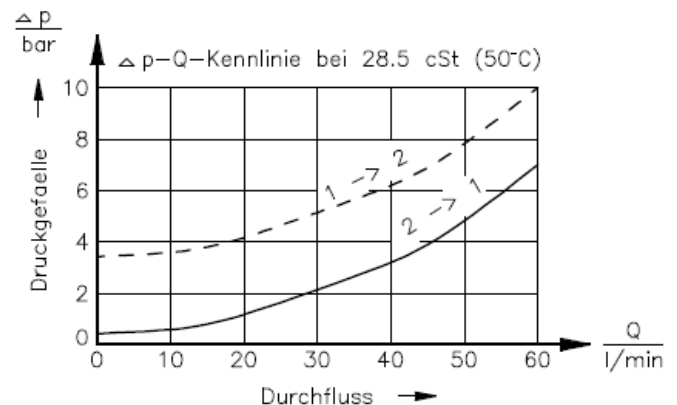
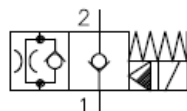
EMDV-10.-C2

Gewicht: 0.86 kg

Nenndruck: 350 bar  
Nennstrom: 60 l/min



Symbol: EMDV-10.-C2-0-.....



**Technische Daten:**

- Temperaturbereich: -40°C bis 120°C
- Druckmittel: HL-Hydraulikoel nach DIN 51524 T1 (ISO TC 131)
- max. Leckage: 5 Tropfen/min bei 28.5 cSt (50°C) und 350 bar
- Dichtung: wahlweise Buna (NBR) oder Viton (FPM) sowie Teflonstuetzring (PTFE)
- Leistungsaufnahme: 36 W
- Ansprechzeit: bei 100% Spannungsaenderung, Nenndruck und ca. 80% Durchfluss  
oeffnen: ca. 50 ms  
schliessen: ca. 50 ms
- Aufnahmebohrung: C-10-2 siehe Massblatt-Nr.: IK-100-109
- Gehaese: 2LH-10.-B.. siehe Massblatt-Nr.: IH-100-000

**Bestell-Schlüssel:**

**Bestell-Beispiel:** EMDV-10N-C2-0-024DG

- Geraeteausfuehrung \_\_\_\_\_ elektrischer Anschluss
  - Baugroesse und Dichtung \_\_\_\_\_ G = Stecker nach DIN 43650  
andere Anschlussarten siehe  
Massblatt-Nr.: CS-010-000
  - 10N = Buna (NBR)
  - 10V = Viton (FPM)
  - Symbolausfuehrung \_\_\_\_\_ Versorgungsspannung
  - stromlos geschlossen
  - Bauform \_\_\_\_\_ Gleichspannung:  
012D = 12 V DC  
024D = 24 V DC  
Wechselspannung:  
120A = 120 V AC  
240A = 240 V AC  
andere Spannungen auf Anfrage
  - 0 = Einschraubventil
- Dichtungssatz:** SP-CDS-10N-21 (NBR)  
SP-CDS-10V-21 (FPM)