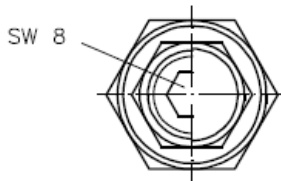
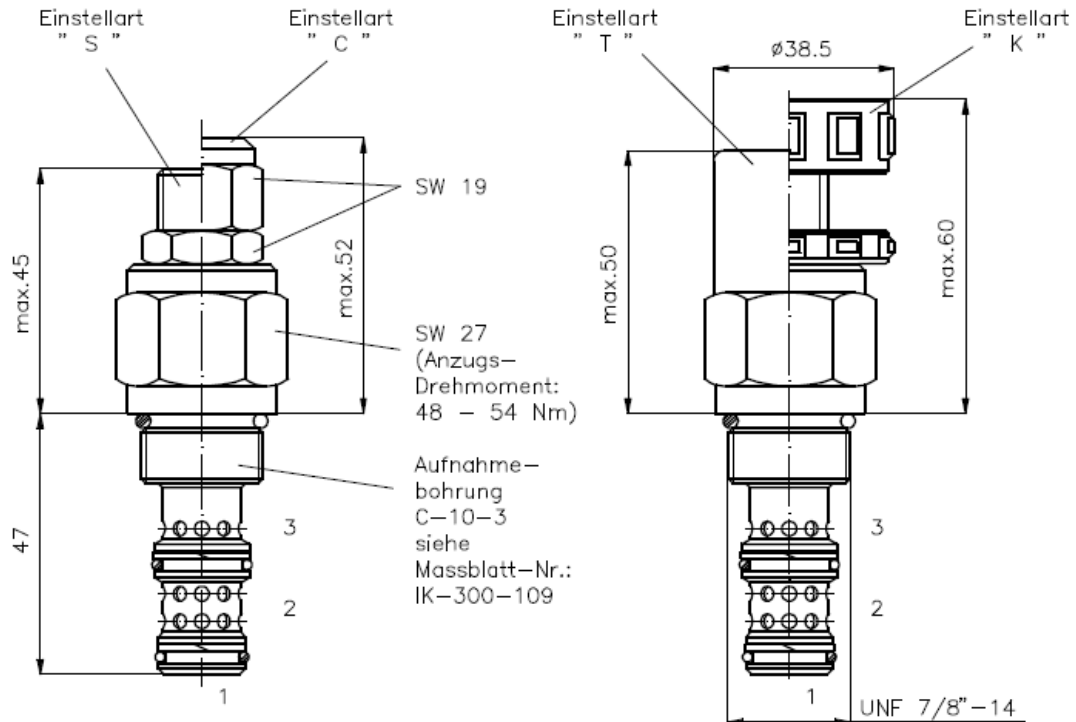


# 2/2-Wege-Einschraubventil extern angesteuert, vorgesteuert

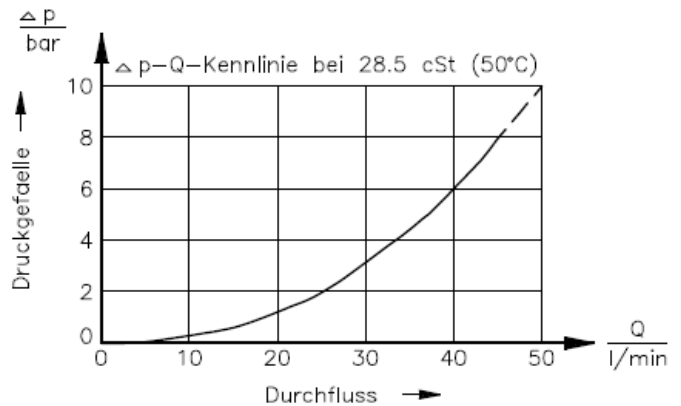
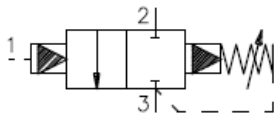
PSXS-10-...

Gewicht: ca. 0.2 kg

Nenndruck: 350 bar  
Nennstrom: 45 l/min



Symbol: PSXS-10-.-0-.-



## Technische Daten:

Temperaturbereich: -40°C bis 120°C  
 Druckmittel: HL-Hydraulikoel nach DIN 51524 T1 (ISO TC 131)  
 Dichtung: wahlweise Buna (NBR) oder Viton (FPM) sowie Teflonstuetzring (PTFE)  
 max. Leckage: 85 ccm/min bei 28.5 cSt (50°C) und 85% Oeffnungsdruck  
 Oeffnungsdruck: Einstellung wird bei einem Durchfluss von 0.25 l/min ermittelt  
 Aufnahmebohrung: C-10-3 siehe Massblatt-Nr.: IK-300-109  
 Gehaeuse: 3LH-10.-B.. siehe Massblatt-Nr.: IH-300-000

## Bestell-Schlüssel:

### Bestell-Beispiel:

**PSXS-10N-C-0-30**

Geräteausführung  
 Baugrösse und Dichtung  
 10N = Buna (NBR)  
 10V = Viton (FPM)  
 Einstellart

S = Schraubenspindel  
 C = Verschlusskappe  
 T = Schutzkappe  
 K = Handrad

Druckstufen  
 15 = 3,4 bis 105 bar  
 30 = 3,4 bis 210 bar  
 50 = 3,4 bis 350 bar  
 Bauform  
 0 = Einschraubventil

Dichtungssatz: SP-CDS-10N-32 (NBR)  
 SP-CDS-10V-32 (FPM)