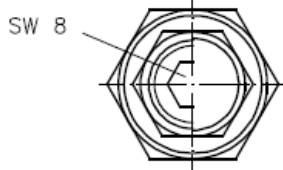
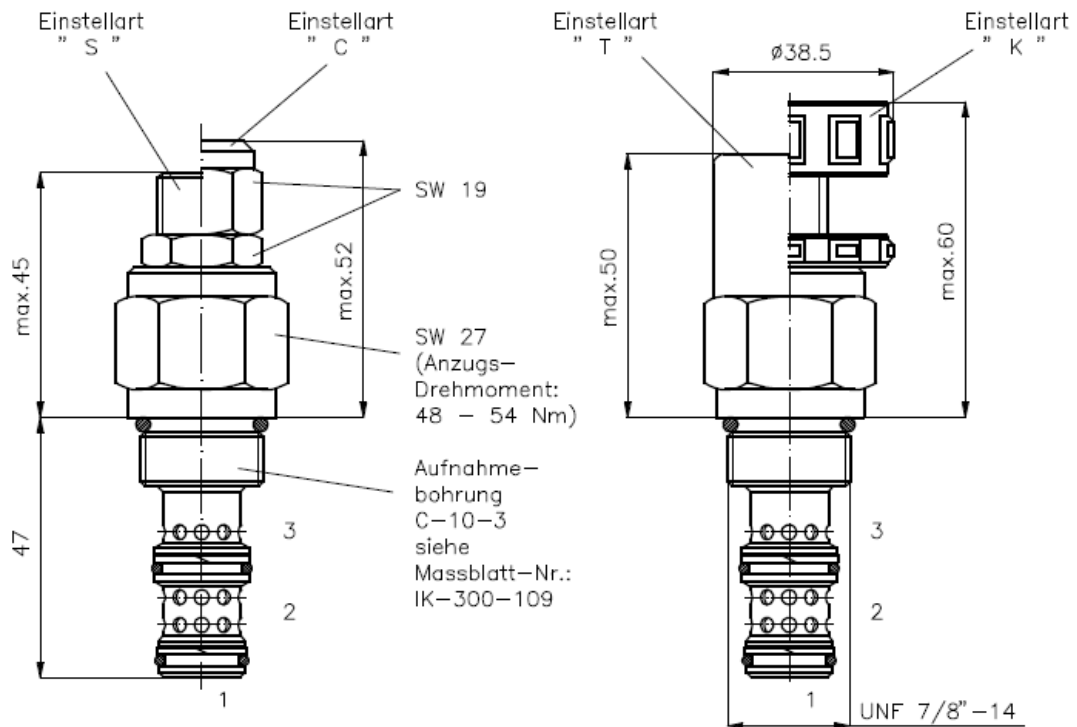


3/2-Wege-Einschraubventil
 vorgesteuert, mit Selbsthaltung,
 drucklos Zulauf "1" mit Verbraucher "2" verbunden

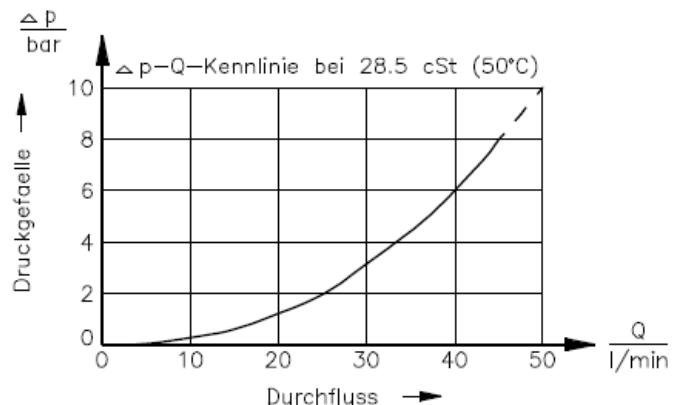
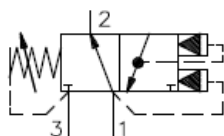
BSOS-10-..

Gewicht: ca. 0.2 kg

Nenndruck: 350 bar
 Nennstrom: 45 l/min



Symbol: BSOS-10-.-0-



Technische Daten:

Temperaturbereich:	-40°C bis 120°C
Druckmittel:	HL-Hydrauliköl nach DIN 51524 T1 (ISO TC 131)
Dichtung:	wahlweise Buna (NBR) oder Viton (FPM) sowie Teflonstuetzring (PTFE)
max. Leckage (ungeschaltet):	85 ccm/min bei 28.5 cSt (50°C) und 85% Öffnungsdruck
Steueröl (geschaltet):	
Öffnungsdruck:	Einstellung wird bei einem Durchfluss von 0.25 l/min ermittelt
Aufnahmebohrung:	C-10-3 siehe Massblatt-Nr.: IK-300-109
Gehäuse:	3LH-10.-B.. siehe Massblatt-Nr.: IH-300-000

Bestell-Schlüssel:

Bestell-Beispiel:

BSOS-10N-C-0-30

Geräteausführung
 Baugröße und Dichtung
 10N = Buna (NBR)
 10V = Viton (FPM)
 Einstellart

S = Schraubenspindel
 C = Verschlusskappe
 T = Schutzkappe
 K = Handrad

Druckstufen
 15 = 3,4 bis 105 bar
 30 = 3,4 bis 210 bar
 50 = 3,4 bis 350 bar
 Bauform
 0 = Einschraubventil

Dichtungssatz: SP-CDS-10N-32 (NBR)
 SP-CDS-10V-32 (FPM)