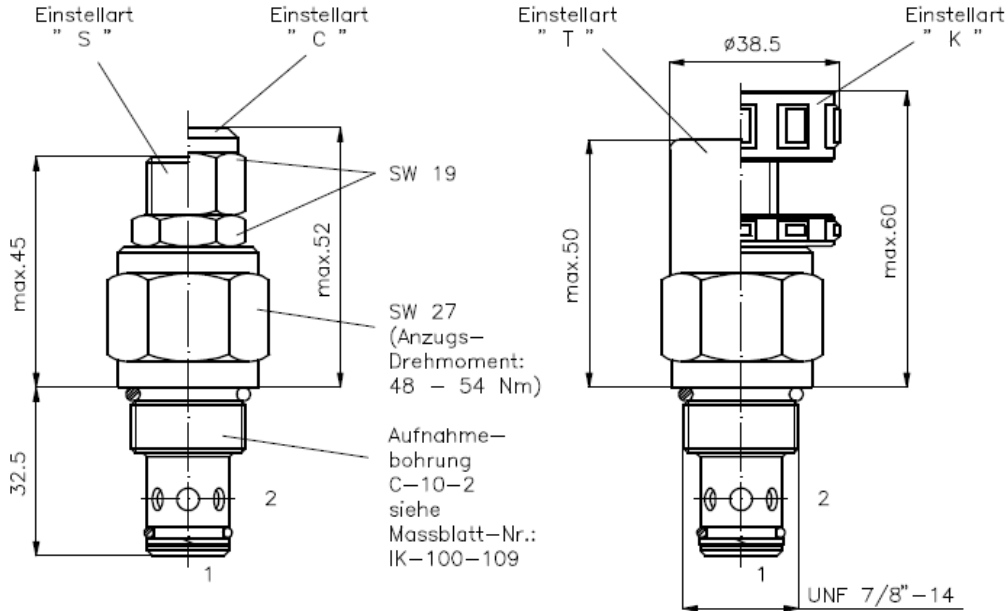


Druckbegrenzungs-Einschraubventil einstellbar, direkt gesteuert, Kegel-Sitzventil

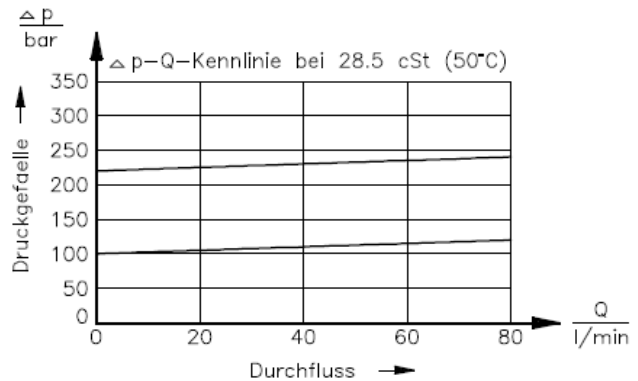
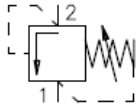
RVDA-10-...

Gewicht: ca. 0.2 kg

Nenndruck: 350 bar
Nennstrom: 75 l/min



Symbol: RVDA-10.-.-0-..



Technische Daten:

Temperaturbereich: -40°C bis 120°C
Druckmittel: HL-Hydraulikoel nach DIN 51524 T1 (ISO TC 131)
Dichtung: wahlweise Buna (NBR) oder Viton (FPM) sowie Teflonstuetzring (PTFE)
max.Leckage: 5 Tropfen/min bei 28.5 cSt (50°C) und 85% Oeffnungsdruck
Oeffnungsdruck: Einstellung wird bei einem Durchfluss von 0.25 l/min ermittelt
Aufnahmebohrung: C-10-2 siehe Massblatt-Nr.: IK-100-109
Gehauese: 2LH-10.-B.. siehe Massblatt-Nr.: IH-100-000

Bestell-Schlüssel:

Bestell-Beispiel:

RVDA-10N-C-0-30

Geräteausführung
Baugrösse und Dichtung
10N = Buna (NBR)
10V = Viton (FPM)
Einstellart

S = Schraubenspindel
C = Verschlusskappe
K = Handrad

Druckstufen

15 = 7,0 bis 105 bar
30 = 21,0 bis 210 bar
50 = 35,0 bis 350 bar

Bauform

0 = Einschraubventil

Dichtungssatz: SP-CDS-10N-21 (NBR)
SP-CDS-10V-21 (FPM)