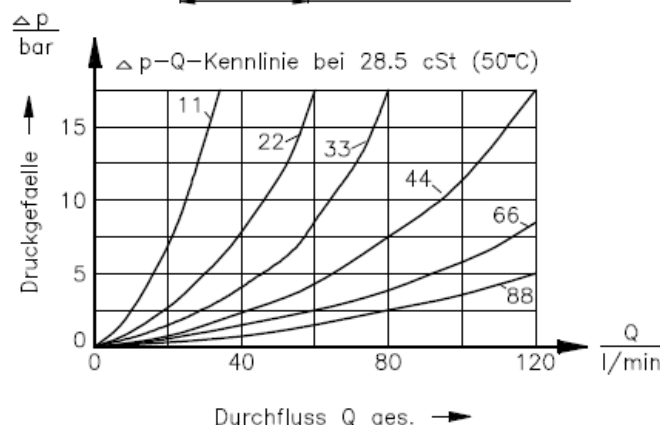
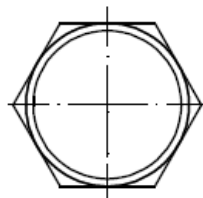
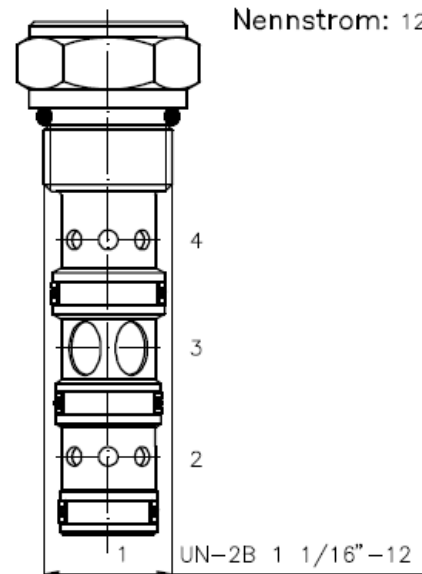
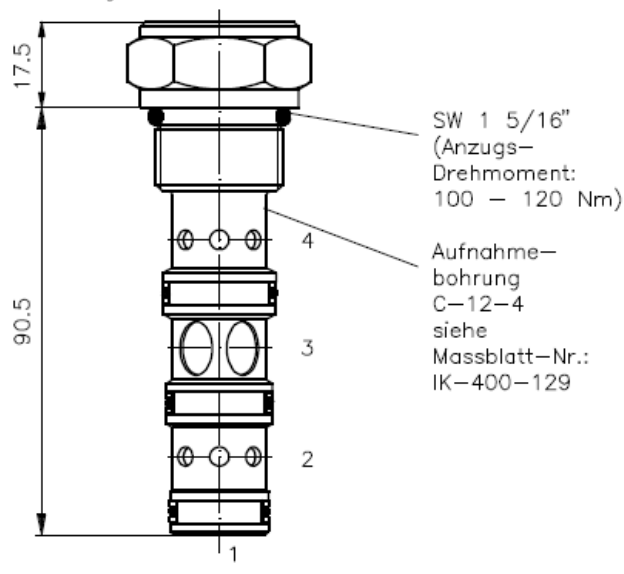


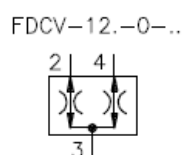
FDCV-12-...

Gewicht: 0.29 kg

Nenndruck: 350 bar
Nennstrom: 120 l/min



Symbol:



Technische Daten:

Temperaturbereich: -40°C bis 120°C
 Druckmittel: HL-Hydraulikoel nach DIN 51524 T1 (ISO TC 131)
 Dichtung: wahlweise Buna (NBR) oder Viton (FPM) sowie Teflonstuetzring (PTFE)
 Teilgenauigkeit: bei Q < 40% Qges.: ± 5.0%
 bei Q > 40% Qges.: ± 2.5%
 Aufnahmebohrung: C-12-4 siehe Massblatt-Nr.: IK-400-129
 Gehaeuse: 4LHS-12.-B.. siehe Massblatt-Nr.: IH-500-000

Bestell-Schlüssel:

Bestell-Beispiel:

FDCV-12N-0-33

Geraeteausfuehrung _____ Foerderstrom und Teilungsverhaeltnis
 Baugroesse und Dichtung _____
 12N = Buna (NBR)
 12V = Viton (FPM)
 Bauform _____
 O = Einschraubventil

Anschluss			Q ges.	Anschluss		
2	4	2		4		
11 = 50%	50%	12 = 33.3%	15 l/min	66.6%	22 l/min	
22 = 50%	50%	21 = 66.6%	30 l/min	33.3%	22 l/min	
33 = 50%	50%	13 = 25.0%	45 l/min	75.0%	30 l/min	
44 = 50%	50%	31 = 75.0%	60 l/min	25.0%	30 l/min	
66 = 50%	50%	24 = 33.3%	90 l/min	66.6%	45 l/min	
88 = 50%	50%	42 = 66.6%	120 l/min	33.3%	45 l/min	
		26 = 25.0%		75.0%	60 l/min	
		62 = 75.0%		25.0%	60 l/min	
		36 = 33.3%		66.6%	68 l/min	
		63 = 66.6%		33.3%	68 l/min	
		48 = 33.3%		66.6%	90 l/min	
		84 = 66.6%		33.3%	90 l/min	

Dichtungssatz: SP-CDS-12N-46 (NBR)
 SP-CDS-12V-46 (FPM)