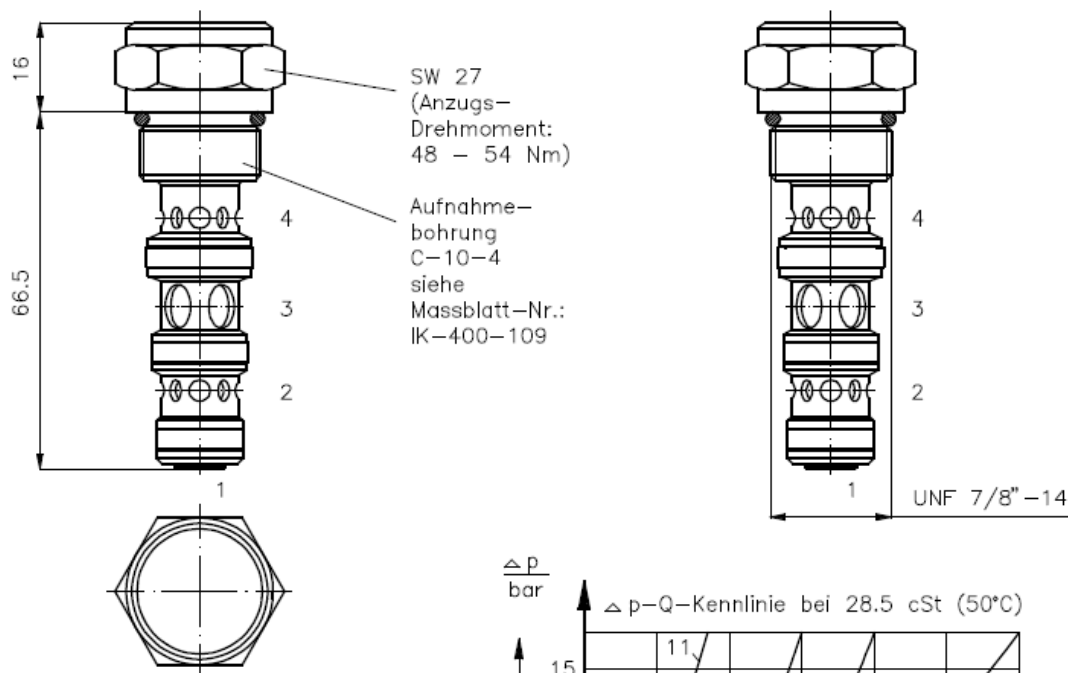


Stromteiler / Stromvereinerger druckkompensiert, festes Teilungsverhältnis

FDCV-10-...

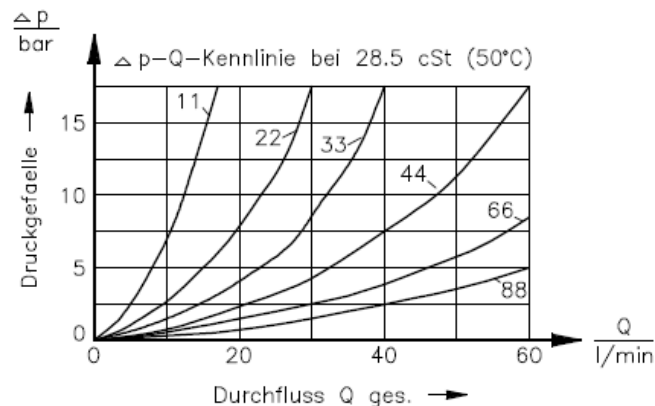
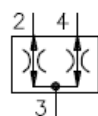
Gewicht: 0.14 kg

Nenndruck: 350 bar
Nennstrom: 60 l/min



Symbol:

FDCV-10.-0-..



Technische Daten:

Temperaturbereich: -40°C bis 120°C
 Druckmittel: HL-Hydraulikoel nach DIN 51524 T1 (ISO TC 131)
 Dichtung: wahlweise Buna (NBR) oder Viton (FPM) sowie Teflonstuetzring (PTFE)
 Teilgenauigkeit: 4 bis 16 l/min = ±10.0 %
 16 bis 30 l/min = ± 7.5 %
 30 bis 60 l/min = ± 5.0 %
 Aufnahmebohrung: C-10-4 siehe Massblatt-Nr.: IK-400-109
 Gehaeuse: 4LHS-10.-B.. siehe Massblatt-Nr.: IH-500-000

Bestell-Schlüssel:

Bestell-Beispiel: **FDCV-10N-0-33**

Geraeteeausfuehrung _____
 Baugroesse und Dichtung _____
 10N = Buna (NBR)
 10V = Viton (FPM)
 Bauform _____
 0 = Einschraubventil

Anschluss			Q ges.	Anschluss			Q ges.
2	4	2		4			
11 = 50%	50%	12 = 33.3%	7 l/min	66.6%	11 l/min		
22 = 50%	50%	21 = 66.6%	15 l/min	33.3%	11 l/min		
33 = 50%	50%	13 = 25.0%	22 l/min	75.0%	15 l/min		
44 = 50%	50%	31 = 75.0%	30 l/min	25.0%	15 l/min		
66 = 50%	50%	24 = 33.3%	45 l/min	66.6%	22 l/min		
88 = 50%	50%	42 = 66.6%	60 l/min	33.3%	22 l/min		
		26 = 25.0%		75.0%	30 l/min		
		62 = 75.0%		25.0%	30 l/min		
		36 = 33.3%		66.6%	34 l/min		
		63 = 66.6%		33.3%	34 l/min		
		48 = 33.3%		66.6%	45 l/min		
		84 = 66.6%		33.3%	45 l/min		

Dichtungssatz: SP-CDS-10N-13 (NBR)
 SP-CDS-10V-13 (FPM)