

FDCV-08.-0..

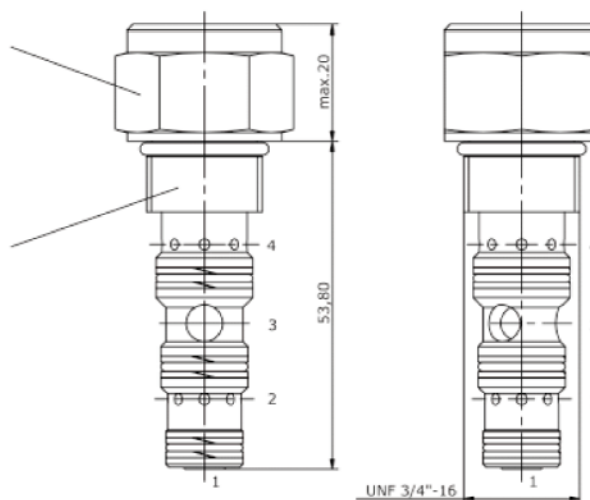
Gewicht: ca. 0,11 kg

Nenndruck: 350 bar

Nennstrom: 30 l/min

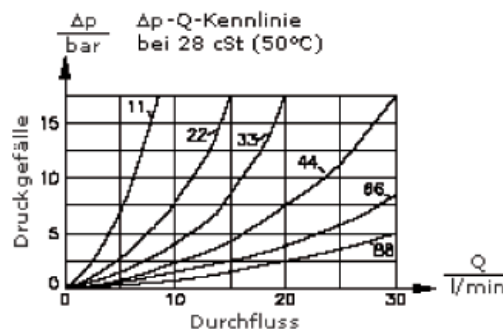
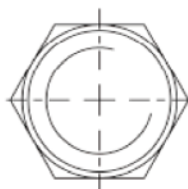
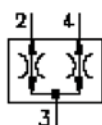
SW 1"
(Anzugs-
Drehmoment:
48 - 54 Nm)

Aufnahme-
bohrung
C-08-4
siehe
Massblatt-Nr.:
IK-400-089



Symbol:

FDCV-08.-0-..



Technische Daten:

- Temperaturbereich: -40°C bis 120°C
- Druckmittel: HL-Hydrauliköl nach DIN 51524 T1 (ISO TC 131)
- Teilgenauigkeit: bei $Q < 40\%$ $Q_{ges.}$: $\pm 5,0\%$
bei $Q > 40\%$ $Q_{ges.}$: $\pm 2,5\%$
- Dichtung: wahlweise Buna (NBR) oder Viton (FPM), sowie Teflonstützring (PFTE)
- Aufnahmebohrung: C-08-4 siehe Maßblatt Nr. IK-400-089
- Gehäuse: 4LHS-08.-B.. siehe Maßblatt Nr. IH-500-00

Bestell-Schlüssel:

Bestell-Beispiel:

FDCV - 08N - 0 - 33

Geräteausführung

Baugröße und Dichtung

08N = Buna (NBR)

08V = Viton (FPM)

Bauform

0 = Einschraubventil

Förderstrom und Teilungsverhältnis

Anschluss

2

4

Q ges.

Anschluss

2

4

Q ges.

11	=	50%	50%	4 l/min	12	=	33,3%	66,7%	6 l/min
22	=	50%	50%	8 l/min	13	=	25,0%	75,0%	8 l/min
33	=	50%	50%	12 l/min	24	=	33,3%	66,7%	12 l/min
44	=	50%	50%	16 l/min	26	=	25,0%	75,0%	16 l/min
66	=	50%	50%	24 l/min	36	=	33,3%	66,7%	18 l/min
88	=	50%	50%	31 l/min	48	=	33,3%	66,7%	24 l/min
					21	=	66,7%	33,3%	6 l/min
					31	=	75,0%	25,0%	8 l/min
					42	=	66,7%	33,3%	12 l/min
					62	=	75,0%	25,0%	16 l/min
					63	=	66,7%	33,3%	18 l/min
					84	=	66,7%	33,3%	24 l/min

Dichtungssatz: SP-CDS-08N-46 (NBR)

SP-CDS-08V-46 (FPM)